

# Вставки для гайковертов серия К, 6000, 7000, D

По вопросам продаж и поддержки обращайтесь: [bch@nt-rt.ru](mailto:bch@nt-rt.ru)

[www.bahco.nt-rt.ru](http://www.bahco.nt-rt.ru)

Архангельск (8182)63-90-72,  
Астана+7(7172)727-132,  
Белгород(4722)40-23-64,  
Брянск(4832)59-03-52,  
Владивосток(423)249-28-31,  
Волгоград(844)278-03-48,  
Вологда(8172)26-41-59,  
Воронеж(473)204-51-73,  
Екатеринбург(343)384-55-89,  
Иваново(4932)77-34-06,  
Ижевск(3412)26-03-58,  
Казань(843)206-01-48,  
Калининград(4012)72-03-81,  
Калуга(4842)92-23-67,  
Кемерово(3842)65-04-62,  
Киров(8332)68-02-04,

Краснодар(861)203-40-90,  
Красноярск(391)204-63-61,  
Курск(4712)77-13-04,  
Липецк(4742)52-20-81,  
Магнитогорск(3519)55-03-13,  
Москва(495)268-04-70,  
Мурманск(8152)59-64-93,  
НабережныеЧелны(8552)20-53-41,  
НижнийНовгород(831)429-08-12,  
Новокузнецк(3843)20-46-81,  
Новосибирск(383)227-86-73,  
Орел(4862)44-53-42,  
Оренбург(3532)37-68-04,  
Пенза(8412)22-31-16,  
Пермь(342)205-81-47,  
Ростов-на-Дону(863)308-18-15,

Рязань(4912)46-61-64,  
Самара(846)206-03-16,  
Санкт-Петербург(812)309-46-40,  
Саратов(845)249-38-78,  
Смоленск(4812)29-41-54,  
Сочи(862)225-72-31,  
Ставрополь(8652)20-65-13,  
Тверь(4822)63-31-35,  
Томск(3822)98-41-53,  
Тула(4872)74-02-29,  
Тюмень(3452)66-21-18,  
Ульяновск(8422)24-23-59,  
Уфа(347)229-48-12,  
Челябинск(351)202-03-61,  
Череповец(8202)49-02-64,  
Ярославль(4852)69-52-93,

# УДАРНЫЕ ГОЛОВКИ И БИТЫ

## Ударный инструмент: концентрация силы.

Компания Bahco предлагает широкий ассортимент ударных головок, удлинителей, шарнирных соединителей и адаптеров, помогающих максимально использовать возможности ударных инструментов. Ударные головки отличаются широкой областью применения в любых условиях эксплуатации. Сверхпрочные и безопасные аксессуары для инструмента от Bahco идеально подходят для тяжелых работ.

Мы предлагаем Вам широкий ассортимент ударных головок: метрические и дюймовые, стандартные и удлиненные, магнитные, тонкостенные... Практически каждый пользователь может найти нужный товар для себя. Ударные головки Bahco изготовлены из высококачественной хромомолибденовой стали с оксидированной поверхностью, благодаря чему они отлично выдерживают ударные нагрузки. Все ударные головки и принадлежности соответствуют стандартам ISO и DIN.

Широкий диапазон размеров для хвостовиков 1/4", 3/8", 1/2", 3/4", 1" и 1 1/2".

## Бита – деталь, которая все меняет.

Bahco предлагает широкий ассортимент отверточных вставок (бит) в различных исполнениях:

Phillips, Pozidriv, TORX®, TAMPER TORX®, шлицевые, шестигранные, шестигранные с шаровым наконечником, Robertson, Torq-set, Tri-wing, XZN.

Для бит Bahco предусмотрены различные уровни качества в зависимости от требований конкретной задачи: Standard, Torsion, Extra Hard Torsion, Torsion Stainless, TiN Torsion, ACR Torsion, Diamond Torsion.

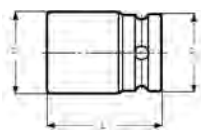
Выбор биты зависит от типа соединения, но это не единственный фактор. Каждая задача имеет свою специфику, которая определяется различными факторами: физические особенности пользователя, тип соединения, требуемый момент затяжки, используемые винты и т.д. В первую очередь выбор биты зависит от вида выполняемой работы и характеристик соединения.



# 1/4" ВСТАВКИ ДЛЯ ГАЙКОВЕРТОВ

## K6701M

### ТОРЦЕВЫЕ ГОЛОВКИ

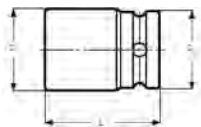


- DIN 3129, ISO 2725
- Привод: 1/4" DIN 3121-G 6,3, ISO 1174
- Отделка: Оксидированные
- Материал: Высококачественная легированная сталь, идеальна для использования с пневмоинструментом
- В целях безопасности при использовании с пневмоинструментом всегда используйте стопорное кольцо

	 731415		 mm	L mm	D1 mm	D2 mm		 g
K6701M-6	1813260	1	6	22	10.2	13	K560F-1	14
K6701M-7	1777920	1	7	22	11.5	13	K560F-1	14
K6701M-8	1778064	1	8	22	12.7	13	K560F-1	15
K6701M-9	1815110	1	9	22	14.0	13	K560F-1	15
K6701M-10	1778149	1	10	22	15.2	13	K560F-1	16
K6701M-11	1778224	1	11	22	16.4	13	K560F-1	19
K6701M-12	1811891	1	12	22	17.4	13	K560F-1	22
K6701M-13	1778491	1	13	22	19.0	13	K560F-1	23
K6701M-14	1844172	1	14	23	20.5	13	K560F-1	25

## KM6701M

### ТОРЦЕВЫЕ ГОЛОВКИ, С МАГНИТОМ

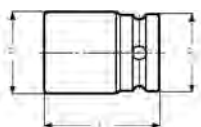


- DIN 3129, ISO 2725
- Привод: 1/4" DIN 3121-G 6,3, ISO 1174
- Отделка: Оксидирование
- Материал: Высококачественная легированная сталь
- Для использования с пневматическим инструментом
- В целях безопасности всегда используйте стопорные кольца

	 731415		 mm	L mm	D1 mm	D2 mm		 g
KM6701M-7	1844240	1	7	28	11.5	13	K560F-1	16
KM6701M-8	1844257	1	8	28	12.7	13	K560F-1	17
KM6701M-10	1844264	1	10	28	15.2	13	K560F-1	19

## 6972H

### ПЕРЕХОДНИК (ДЕРЖАВКА)



- DIN 7427, Форма A
- Привод: 1/4" DIN 3121-G 6,3 ISO 1174
- Отделка: Хромоникелевое покрытие
- Материал: Высококачественная легированная сталь
- Может использоваться с пневмоинструментом
- В целях безопасности всегда используйте стопорное кольцо

	 731415				L mm	D1 mm	D2 mm		 g
6972H	1215934	5	1/4"	1/4"	26.0	13.0	13.0	K560F-1	18

# 1/4" ВСТАВКИ ДЛЯ ГАЙКОВЕРТОВ



## K560F-1

### ФИКСИРУЮЩАЯ ПРУЖИНА



- Предохранительное (стопорное) кольцо
- Используется при работе с ударными головками и аксессуарами
- Материал: Пружинная сталь

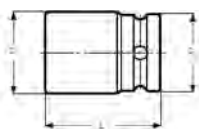
K560F-1	731415 1825492	5	1/4"	6-14	1

# 3/8" ВСТАВКИ ДЛЯ ГАЙКОВЕРТОВ



## K7401M

### ТОРЦЕВЫЕ ГОЛОВКИ



- DIN 3129, ISO 2725
- Привод: 3/8" DIN 3121-F 10 ISO 1174
- Отделка: Оксидирование
- Материал: Высококачественная легированная сталь
- Для использования с пневматическим инструментом
- В целях безопасности всегда используйте стопорные кольца

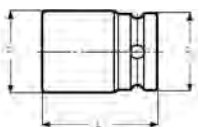
				L	D1	D2		
	731415		mm	mm	mm	mm		
K7401M-7	1812126	1	7	26	12.5	19	K560F-2	35
K7401M-8	1780043	1	8	26	12.9	19	K560F-2	35
K7401M-9	1812133	1	9	26	14.5	19	K560F-2	35
K7401M-10	1780128	1	10	26	15.9	19	K560F-2	35
K7401M-11	1780395	1	11	27	16.7	19	K560F-2	35
K7401M-12	1811907	1	12	27	18.0	19	K560F-2	40
K7401M-13	1780470	1	13	27	19.7	22	K560F-3	45
K7401M-14	1780555	1	14	27	20.5	22	K560F-3	55
K7401M-15	1812140	1	15	28	21.2	22	K560F-3	55
K7401M-16	1780630	1	16	28	22.8	22	K560F-3	60
K7401M-17	1780715	1	17	29	24.5	22	K560F-3	65
K7401M-18	1812157	1	18	29	25.3	22	K560F-3	70
K7401M-19	1812164	1	19	30	26.8	22	K560F-3	75
K7401M-20	1844271	1	20	31	28.5	22	K560F-3	100
K7401M-21	1845216	1	21	31	29.3	22	K560F-3	85
K7401M-22	1845223	1	22	33	30.0	22	K560F-3	100
K7401M-24	1844295	1	24	34	33.2	22	K560F-3	120



## 3/8" ВСТАВКИ ДЛЯ ГАЙКОВЕРТОВ

### K7406M

#### ТОРЦЕВЫЕ ГОЛОВКИ, УДЛИНЕННЫЕ



- Привод: 3/8" DIN 3121-F 10 ISO 1174
- Отделка: Оксидирование
- Материал: Высококачественная легированная сталь
- Для использования с пневматическим инструментом. В целях безопасности всегда используйте стопорные кольца
- T = глубина внутреннего соединения

	 731415		 mm	L mm	D1 mm	D2 mm	T mm		 g
K7406M-10	1844479	1	10	54	15.9	19	7.0	K560F-2	47
K7406M-13	1844486	1	13	54	19.7	19	10.4	K560F-2	68
K7406M-17	1844493	1	17	66	24.5	22	11.2	K560F-3	100

### K7760C

#### УДЛИНИТЕЛЬ



- Привод: 3/8" DIN 3121-G 10 ISO 1174
- Отделка: Оксидирование
- Материал: Высококачественная легированная сталь
- Сквозное отверстие
- Для использования с пневматическим инструментом
- В целях безопасности всегда используйте стопорные кольца
- D2 = внешний диаметр гнезда

	 731415				 mm	D2 mm		 g
K7760C-1	1222369	1	3/8"	3/8"	75	20	K560F-2	76
K7760C-2	1222376	1	3/8"	3/8"	150	20	K560F-2	148

### K7767S

#### КАРДАН УДАРНЫЙ



- Привод: 3/8" DIN 3121-G 10 ISO 1174
- Отделка: Оксидирование
- Материал: Высококачественная легированная сталь
- С подпружиненным фиксатором
- Максимальный угол отгиба - 35°
- Для использования с пневматическим инструментом
- В целях безопасности всегда используйте стопорные кольца
- D2 = внешний диаметр гнезда

	 731415				 mm	D2 mm		 g
K7767S	1222512	1	3/8"	3/8"	49	20	K560F-3	82



## K6964C/K8164C

### ПЕРЕХОДНИК



K6964C



K8164C

- Привод: 3/8" DIN 3121-G 10 ISO 1174
- Отделка: Оксидирование
- Материал: Высококачественная легированная сталь
- С подпружиненным фиксатором
- Для использования с пневматическим инструментом
- В целях безопасности всегда используйте стопорные кольца
- D2 = внешний диаметр гнезда
- Крутящий момент должен быть ограничен размерами привода!

							D2		
		731415				mm	mm		g
K6964C		1215170	1	1/4"	3/8"	30	20	K560F-2	35
K8164C		1237523	1	1/2"	3/8"	35	20	K560F-2	53

## 7407H-7409H

### ПЕРЕХОДНИК (ДЕРЖАВКА)



7407H / 7408H



7409H

- DIN 3126-C, ISO 1173
- Привод: 3/8" DIN 3121-F 10 ISO 1174
- Отделка: Оксидирование
- Материал: Высококачественная легированная сталь
- Для отверточных вставок с шестигранным хвостовиком 1/4", 5/16" и 11 мм
- Для использования с пневматическим инструментом. В целях безопасности всегда используйте стопорные кольца
- Размер 11 мм не соответствует стандарту DIN 3126-C, ISO 1173

						L	D1	D2		
		731415				mm	mm	mm		g
7407H		1218249	1	1/4"	3/8"	26	13	20	K560F-2	35
7408H		1218300	1	5/16"	3/8"	26	13	20	K560F-2	43
7409H		1218355	1	11 mm	3/8"	34	22	22	K560F-3	43

## K560F-2/3

### ФИКСИРУЮЩАЯ ПРУЖИНА



- Предохранительное (стопорное) кольцо
- Для использования с ударными головками и аксессуарами
- Материал: Пружинная сталь

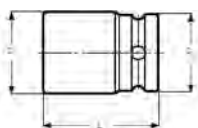
		731415				g
K560F-2		1825324	5	3/8"	7-12	2
K560F-3		1825331	5	3/8"	13-24	2



## 1/2" ВСТАВКИ ДЛЯ ГАЙКОВЕРТОВ

### K7801M

### ТОРЦЕВЫЕ ГОЛОВКИ

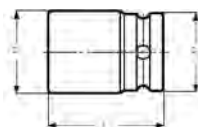


- DIN 3129, ISO 2725
- Привод: 3/8" DIN 3121-G 10 ISO 1174
- Отделка: Оксидирование
- Материал: Высококачественная легированная сталь
- Для использования с пневматическим инструментом
- В целях безопасности всегда используйте стопорные кольца

	 731415		 mm	L mm	D1 mm	D2 mm		 g
K7801M-8	1845230	1	8	38	15.0	25	K560F-4	80
K7801M-9	1845247	1	9	38	16.0	25	K560F-4	85
K7801M-10	1778576	1	10	38	17.0	25	K560F-4	85
K7801M-11	1778651	1	11	38	18.5	25	K560F-4	88
K7801M-12	1815790	1	12	38	19.5	25	K560F-4	90
K7801M-13	1778736	1	13	38	21.0	25	K560F-4	95
K7801M-14	1778811	1	14	38	22.5	25	K560F-4	100
K7801M-15	1815806	1	15	38	23.0	30	K560F-5	120
K7801M-16	1779030	1	16	38	25.0	30	K560F-5	130
K7801M-17	1779115	1	17	38	26.0	30	K560F-5	135
K7801M-18	1779382	1	18	38	27.5	30	K560F-5	145
K7801M-19	1779467	1	19	38	28.5	30	K560F-5	150
K7801M-20	1844509	1	20	38	30.0	30	K560F-5	160
K7801M-21	1779542	1	21	38	31.0	30	K560F-5	165
K7801M-22	1779627	1	22	38	32.5	30	K560F-5	170
K7801M-23	1844516	1	23	38	34.0	30	K560F-5	175
K7801M-24	1779894	1	24	38	35.0	30	K560F-5	180
K7801M-25	1844523	1	25	45	36.0	30	K560F-5	185
K7801M-26	1844530	1	26	45	37.5	30	K560F-5	190
K7801M-27	1779979	1	27	45	38.5	30	K560F-5	200
K7801M-30	1811914	1	30	50	42.0	30	K560F-5	230
K7801M-32	1825157	1	32	50	44.0	38	K560F-5	245
K7801M-34	1844547	1	34	50	45.0	38	K560F-6	260
K7801M-36	1844554	1	36	50	48.0	38	K560F-6	330

### K7801VM

### УСИЛЕННЫЕ ТОРЦЕВЫЕ ГОЛОВКИ ДЛЯ КОЛЕСНЫХ ГАЕК



- Привод: 1/2" DIN 3121-G 12,5 ISO 1174
- Отделка: Оксидирование
- Материал: Высококачественная легированная сталь
- Для использования с пневматическим инструментом
- В целях безопасности всегда используйте стопорные кольца
- Переработанный дизайн, специально для колесных гаек
- T = глубина внутреннего соединения

	 731415		 mm	L mm	D1 mm	D2 mm	T mm		 g
K7801VM-17	1781521	1	17	45	30	30	15	K560F-5	130
K7801VM-19	1781798	1	19	45	33	30	18	K560F-5	155
K7801VM-22	1781873	1	22	45	36	30	18	K560F-5	180
K7801VM-24	1781958	1	24	45	38	30	18	K560F-5	215



## K7801VM/S4

### НАБОР ТОРЦЕВЫХ ГОЛОВОК



- 1/2" Набор ударных головок
- 1/2" DIN 3121-G 12,5 ISO 1174
- Отделка: Оксидирование
- Материал: Высококачественная легированная сталь
- Для использования с пневматическим инструментом
- В целях безопасности всегда используйте стопорные кольца
- В металлическом ящике



	 731415		 g
K7801VM/S4	1799090	1	910

K7801VM 17, 19, 22, 24 mm



## D/

### НАБОР ТОРЦЕВЫХ ГОЛОВОК



D/S10

- 1/2" Набор ударных головок
- DIN 3129, ISO 2725
- 1/2" DIN 3121-G 12,5 ISO 1174
- Отделка: Оксидирование
- Материал: Высококачественная легированная сталь
- Для использования с пневматическим инструментом
- В целях безопасности всегда используйте стопорные кольца
- Съёмный пластиковый трехсекционный футляр для крепежа - 1 шт. в D/S14 и 2 шт. в D/S10



D/S14

	 731151		 mm	 g
D/S10	8280307	6	280x160x70	1595
D/S14	8280314	6	280x160x70	2155

D/S10 K7801 10, 11, 12, 13, 14, 15, 16, 17, 18, 19 mm



D/S14 K7081 10, 11, 2, 13, 14, 15, 16, 17, 18, 19, 21, 22, 24, 27 mm







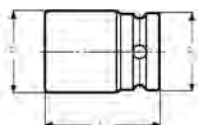
# 1/2" ВСТАВКИ ДЛЯ ГАЙКОВЕРТОВ

## K7806M

### ТОРЦЕВЫЕ ГОЛОВКИ, УДЛИНЕННЫЕ



- Привод: 1/2" DIN 3121-F 12,5 ISO 1174
- Отделка: Оксидирование
- Материал: Высококачественная легированная сталь
- Для использования с пневматическим инструментом
- В целях безопасности всегда используйте стопорные кольца
- T = глубина внутреннего соединения



	 731415		 mm	L mm	D1 mm	D2 mm	T mm		
K7806M-10	1844677	1	10	80	17.5	25	7.6	K560F-4	215
K7806M-11	1844684	1	11	80	18.0	25	8.6	K560F-4	215
K7806M-12	1844691	1	12	80	19.3	25	9.4	K560F-4	215
K7806M-13	1805944	1	13	80	20.9	25	10.2	K560F-4	220
K7806M-14	1844707	1	14	80	22.3	25	10.7	K560F-4	220
K7806M-16	1844714	1	16	80	24.4	30	12.0	K560F-5	320
K7806M-17	1805951	1	17	80	25.2	30	12.7	K560F-5	320
K7806M-18	1844721	1	18	80	26.8	30	12.7	K560F-5	320
K7806M-19	1805968	1	19	80	28.5	30	14.0	K560F-5	320
K7806M-21	1823597	1	21	83	31.4	30	14.2	K560F-5	350
K7806M-22	1805975	1	22	89	32.7	30	14.2	K560F-5	390
K7806M-23	1844738	1	23	89	34.0	30	16.3	K560F-5	490
K7806M-24	1805982	1	24	89	34.9	30	16.3	K560F-5	490
K7806M-27	1805999	1	27	89	38.9	30	20.3	K560F-5	495
K7806M-30	1844578	1	30	89	42.8	30	21.6	K560F-5	535

## K7806M/S4

### НАБОР ТОРЦЕВЫХ ГОЛОВОК, УДЛИНЕННЫЕ



- 1/2" Набор ударных головок удлиненных
- 1/2" DIN 3121-G 12,5 ISO 1174
- Отделка: Оксидирование
- Материал: Высококачественная сталь
- Для использования с пневматическим инструментом
- В целях безопасности всегда используйте стопорные кольца
- Переработанный дизайн, специально для колесных гаек
- В картонной коробке



	 731415		
K7806M/S4	1813222	1	1250

K7806M 17, 19, 22, 24 mm





## DD/

### НАБОР ТОРЦЕВЫХ ГОЛОВОК, УДЛИНЕННЫЕ



DD/S10



DD/S14



- 1/2" Набор ударных головок удлиненных
- 1/2" DIN 3121-G 12,5 ISO 1174
- Отделка: Оксидирование
- Материал: Высококачественная сталь
- Для использования с пневматическим инструментом
- В целях безопасности всегда используйте стопорные кольца
- Кейс с двухкомпонентными ручками, 3 съемных футляра для крепежа в модели DD/S14

	 731151		 mm	 g
DD/S10	8280321	6	280x160x70	3020
DD/S14	8280338	4	375x215x100	5085

DD/S10 K7806M 10, 11, 12, 13, 14, 15, 16, 17, 18, 19 mm

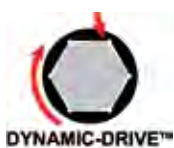


DD/S14 K7806M 10, 11, 12, 13, 14, 15, 16, 17, 18, 19, 21, 22, 24, 27 mm



## D-DD/

### НАБОР ТОРЦЕВЫХ ГОЛОВОК, КОМБИНИРОВАННЫЙ



- 1/2" Набор ударных головок удлиненных и стандартных
- DIN 3129, ISO 2725
- 1/2" DIN 3121-G 12,5 ISO 1174
- Отделка: Оксидирование
- Материал: Высококачественная сталь
- Для использования с пневматическим инструментом
- В целях безопасности всегда используйте стопорные кольца
- Кейс с двухкомпонентными ручками

	 731415		 mm	 g
D-DD/S20	8280345	4	375x215x100	4765

K7801M 10, 11, 12, 13, 14, 15, 16, 17, 18, 19 mm



K7806M 10, 11, 12, 13, 14, 15, 16, 17, 18, 19 mm





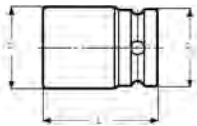
## 1/2" ВСТАВКИ ДЛЯ ГАЙКОВЕРТОВ

### K7801Z

### ТОРЦЕВЫЕ ГОЛОВКИ, ДЮЙМОВЫЕ РАЗМЕРЫ



- DIN 3129, ISO 2725
- Привод: 1/2" DIN 3121-G 12,5 ISO 1174
- Отделка: Оксидирование
- Материал: Высококачественная легированная сталь
- Для использования с пневматическим инструментом
- В целях безопасности всегда используйте стопорные кольца



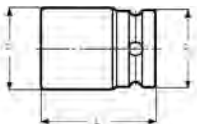
				L mm	D1 mm	D2 mm		
	731415		"					
K7801Z-3/8	1822606	1	3/8	38	17.0	25	K560F-4	80
K7801Z-7/16	1844561	1	7/16	38	18.5	25	K560F-4	80
K7801Z-1/2	1822620	1	1/2	38	20.5	25	K560F-4	85
K7801Z-9/16	1822637	1	9/16	38	22.5	25	K560F-4	85
K7801Z-5/8	1844585	1	5/8	38	25.0	30	K560F-5	120
K7801Z-11/16	1844592	1	11/16	38	26.5	30	K560F-5	130
K7801Z-3/4	1822668	1	3/4	40	29.0	30	K560F-5	130
K7801Z-13/16	1844608	1	13/16	40	31.0	30	K560F-5	155
K7801Z-7/8	1844615	1	7/8	40	33.0	30	K560F-5	165
K7801Z-15/16	1844622	1	15/16	45	35.0	30	K560F-5	170
K7801Z-1	1844639	1	1	45	36.5	30	K560F-5	180
K7801Z-1.1/16	1844646	1	1 1/16	46	39.0	30	K560F-5	185
K7801Z-1.1/8	1844653	1	1 1/8	46	41.0	30	K560F-5	200
K7801Z-1.1/4	1844660	1	1 1/4	51	44.2	30	K560F-5	245
K7801Z-1.5/16	0137671	5	1 5/16	46	44.8	30	K560F-5	230
K7801Z-1.3/8	0137688	5	1 3/8	50	47.8	30	K560F-5	250
K7801Z-1.7/16	0137695	5	1 7/16	50	49.8	30	K560F-5	280
K7801Z-1.1/2	0137701	5	1 1/2	50	51.8	30	K560F-5	310

### K7806Z

### ТОРЦЕВЫЕ ГОЛОВКИ УДЛИНЕННЫЕ, ДЮЙМОВЫЕ



- Привод: 1/2" DIN 3121-G 12,5 ISO 1174
- Отделка: Оксидирование
- Материал: Высококачественная легированная сталь
- Для использования с пневматическим инструментом
- В целях безопасности всегда используйте стопорные кольца
- T = глубина внутреннего соединения



				L mm	D1 mm	D2 mm	T mm		
	731415		"						
K7806Z-3/8	0137725	10	3/8	78	17	25	12	K560F-4	160
K7806Z-7/16	0137732	10	7/16	78	18.5	25	13	K560F-4	160
K7806Z-1/2	0137749	10	1/2	78	20.5	25	14	K560F-4	180
K7806Z-9/16	0137756	10	9/16	78	23	25	14	K560F-4	180
K7806Z-5/8	0137763	5	5/8	78	24.5	30	16	K560F-5	180
K7806Z-11/16	0137770	5	11/16	78	27	30	17	K560F-5	220
K7806Z-3/4	0137787	5	3/4	78	28	30	20	K560F-5	225
K7806Z-13/16	0137794	5	13/16	78	30	30	22	K560F-5	290
K7806Z-7/8	0137800	5	7/8	78	31.8	30	22	K560F-5	320
K7806Z-15/16	0137718	5	15/16	78	33.8	30	24	K560F-5	320
K7806Z-1	0137817	5	1	78	35.8	30	27	K560F-5	340
K7806Z-1.1/16	0137824	5	1 1/16	78	37.8	30	27	K560F-5	410
K7806Z-1.1/8	0137831	5	1 1/8	78	39.8	30	27	K560F-5	410
K7806Z-1.1/4	0137848	5	1 1/4	78	43.8	30	32	K560F-5	430
K7806Z-1.5/16	0137855	5	1 5/16	78	44.8	30	32	K560F-5	430
K7806Z-1.3/8	0137862	5	1 3/8	78	47.8	30	32	K560F-5	480
K7806Z-1.7/16	0137879	5	1 7/16	78	49.8	30	32	K560F-5	570
K7806Z-1.1/2	0137886	5	1 1/2	78	49.8	30	32	K560F-5	570



## K7801Z/10

### НАБОР ТОРЦЕВЫХ ГОЛОВЕК ДЮЙМОВЫХ



- 1/2" Набор ударных головок дюймовых размеров
- DIN 3129, ISO 2725
- 1/2" DIN 3121-G 12,5 ISO 1174
- Отделка: Оксидирование
- Материал: Высококачественная сталь
- Для использования с пневматическим инструментом
- В целях безопасности всегда используйте стопорные кольца
- Металлический кейс



	 731415		 mm	 g
K7801Z/10	0165018	1	90x220x110	2200

K7801Z/10 7/16, 1/2, 9/16, 5/8, 11/16, 3/4, 13/16, 7/8, 15/16, 1



## K7806Z/10

### НАБОР ТОРЦЕВЫХ ГОЛОВЕК ДЮЙМОВЫХ



- 1/2" Набор ударных головок удлиненных, дюймовых размеров
- 1/2" DIN 3121-G 12,5 ISO 1174
- Отделка: Оксидирование
- Материал: Высококачественная сталь
- Для использования с пневматическим инструментом
- В целях безопасности всегда используйте стопорные кольца
- Металлический кейс



	 731415		 mm	 g
K7806Z/10	0165025	1	90x220x110	3385

K7806Z/10 7/16, 1/2, 9/16, 5/8, 11/16, 3/4, 13/16, 7/8, 15/16, 1





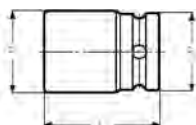
## 1/2" ВСТАВКИ ДЛЯ ГАЙКОВЕРТОВ

### K7801TORX-E

### ТОРЦЕВЫЕ ГОЛОВКИ TORX®



- Привод: 1/2" наружная, для винтов TORX®
- Отделка: Оксидирование
- Материал: Высококачественная легированная сталь
- Для использования с пневматическим инструментом
- В целях безопасности всегда используйте стопорные кольца
- Сквозное отверстие в приводном гнезде для крепления на механических гайковертах



	 731415			L mm	D1 mm	D2 mm			
K7801TORX-E10	1811587	1	E10	38	13.5	25	M 6+8	K560F-4	80
K7801TORX-E12	1811594	1	E12	38	15.5	25	M 8+10	K560F-4	80
K7801TORX-E14	1811600	1	E14	38	17.5	25	M 10+12	K560F-4	85
K7801TORX-E16	1811617	1	E16	38	19.6	25	**	K560F-4	85
K7801TORX-E18	1811624	1	E18	38	21.7	30	M 12+14	K560F-4	85
K7801TORX-E20	1811631	1	E20	38	23.8	30	M 14+16	K560F-4	85
K7801TORX-E24	1811648	1	E24	38	28.3	30	M 18+20	K560F-5	90

### K8160D

### УДЛИНИТЕЛЬ



- Привод: 1/2" DIN 3121-G 12,5 ISO 1174
- Отделка: Оксидирование
- Материал: Высококачественная легированная сталь
- Сквозное отверстие
- Для использования с пневматическим инструментом
- В целях безопасности всегда используйте стопорные кольца
- D2 = внешний диаметр гнезда

	 731415				 mm	D2 mm		
K8160D-1	1237400	1	1/2"	1/2"	75	25	K560F-4	140
K8160D-2	1237417	1	1/2"	1/2"	125	25	K560F-4	225
K8160D-3	1237424	1	1/2"	1/2"	250	25	K560F-4	440

### K8167S

### КАРДАН УДАРНЫЙ



- Привод: 1/2" DIN 3121-G 12,5 ISO 1174
- Отделка: Оксидирование
- Материал: Высококачественная легированная сталь
- Максимальный угол отгиба - 30°
- Для использования с пневматическим инструментом
- В целях безопасности всегда используйте стопорные кольца
- D2 = внешний диаметр гнезда

	 731415				 mm	D2 mm		
K8167S	1237592	1	1/2"	1/2"	62	34	K560F-5	205



## K7764D/K8964D

### ПЕРЕХОДНИК



K7764D



K8964D

- Привод: 1/2" DIN 3121-G 10 ISO 1174
- Отделка: Оксидирование
- Материал: Высококачественная легированная сталь
- Сквозное отверстие
- Для использования с пневматическим инструментом. В целях безопасности всегда используйте стопорные кольца
- D2 = внешний диаметр гнезда
- Крутящий момент должен быть ограничен размерами привода!

	 731415				 mm	D2 mm		 g
K7764D	1222475	1	3/8"	1/2"	35	25	K560F-4	81
K8964D	1268237	1	3/4"	1/2"	45	25	K560F-4	112

## 7807H-7809H

### ПЕРЕХОДНИК (ДЕРЖАВКА)



Mo. 1



Mo. 2

- Привод: 3/8" DIN 3121-G 10 ISO 1174
- Отделка: Оксидирование
- Материал: Высококачественная легированная сталь
- С фиксирующей пружиной
- Для использования с пневматическим инструментом
- В целях безопасности всегда используйте стопорные кольца
- D2 = внешний диаметр присоединительного гнезда

	 731415		Mo			L mm	D2 mm		 g
7807H	1232764	1	* 1	1/4"	1/2"	38	25	K560F-4	70
7808H	1232771	1	* 1	5/16"	1/2"	38	25	K560F-4	75
7809H	1232788	1	** 2	11.2 mm	1/2"	38	25	K560F-4	90

## K560F-4/5

### ФИКСИРУЮЩАЯ ПРУЖИНА



- Предохранительное (стопорное) кольцо
- Для использования с ударными головками и аксессуарами
- Материал: Пружинная сталь

	 731415			 mm		 g
K560F-4	1825348	5	1/2"	10-14	E10-E20	3
K560F-5	1825355	5	1/2"	15-32	E24	3



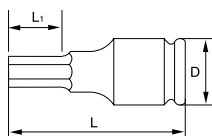
# 1/2" ВСТАВКИ ДЛЯ ГАЙКОВЕРТОВ

## 7993S

### УДЛИННИТЕЛЬ



- 1/2" Ударная головка с шестигранным наконечником
- Отделка: Оксидирование
- Материал: Высококачественная легированная сталь
- Для использования с пневматическим инструментом
- В целях безопасности всегда используйте стопорные кольца



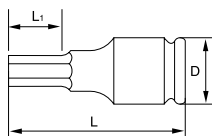
	 841334			D mm	L mm	L1 mm	 g
7993S0050	5115070	1	5	25	44	8	65
7993S0060	5115094	1	6	25	44	9	65
7993S0080	5115117	1	8	25	44	12	65
7993S0100	5115131	1	10	25	47	16	65
7993S0120	5115155	1	12	30	50	18	140
7993S0140	5115179	1	14	30	50	21	140
7993S0170	5115193	1	17	30	50	26	140
7993S0190	5115216	1	19	30	50	26	140

## 7994S

### УДЛИННИТЕЛЬ



- 1/2" Ударная головка с наконечником TORX®
- Отделка: Оксидирование
- Материал: Высококачественная легированная сталь
- Для использования с пневматическим инструментом
- В целях безопасности всегда используйте стопорные кольца

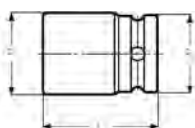


	 841334			D mm	L mm	L1 mm	 g
7994S0300	5129305	1	T-30	25	55	30	80
7994S0400	5129312	1	T-40	25	55	30	80
7994S0450	5129329	1	T-45	25	55	30	82
7994S0500	5129336	1	T-50	25	55	30	84
7994S0550	5129343	1	T-55	25	55	30	92
7994S0600	5129350	1	T-60	25	55	30	98



## K8901M

### ТОРЦЕВЫЕ ГОЛОВКИ

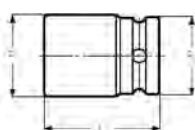


- DIN 3129, ISO 2725
- Привод: 3/4" DIN 3121-H 20, ISO 1174
- Отделка: Оксидирование
- Материал: Высококачественная легированная сталь
- Для использования с пневматическим инструментом
- В целях безопасности всегда используйте стопорные кольца

	 731415		 mm	L mm	D1 mm	D2 mm		 g
K8901M-17	1803155	1	17	51	30.0	44	K560F-6	365
K8901M-18	1844189	1	18	51	31.0	44	K560F-6	365
K8901M-19	1803162	1	19	51	32.5	44	K560F-6	365
K8901M-21	1803179	1	21	51	35.0	44	K560F-6	370
K8901M-22	1803186	1	22	51	36.0	44	K560F-6	375
K8901M-23	1803193	1	23	51	37.5	44	K560F-6	375
K8901M-24	1803209	1	24	51	38.5	44	K560F-6	380
K8901M-27	1803216	1	27	53	42.5	44	K560F-6	395
K8901M-28	1803223	1	28	53	44.0	44	K560F-6	400
K8901M-29	1803230	1	29	53	45.0	44	K560F-6	410
K8901M-30	1803247	1	30	53	46.0	44	K560F-6	420
K8901M-32	1803254	1	32	57	48.5	44	K560F-6	425
K8901M-33	1803261	1	33	57	50.0	44	K560F-6	520
K8901M-34	1803278	1	34	57	51.0	44	K560F-6	520
K8901M-36	1803285	1	36	57	53.5	44	K560F-6	540
K8901M-38	1803292	1	38	57	56.0	44	K560F-6	590
K8901M-41	1803308	1	41	58	60.0	44	K560F-6	600
K8901M-46	1803315	1	46	62	66.0	44	K560F-6	690
K8901M-50	1846398	1	50	68	71.0	44	K560F-7	700
K8901M-55	1846404	1	55	72	77.5	54	K560F-7	750
K8901M-60	1846411	1	60	72	83.5	54	K560F-7	800

## K8901Z

### ТОРЦЕВЫЕ ГОЛОВКИ, ДЮЙМОВЫЕ РАЗМЕРЫ



- DIN 3129, ISO 2725
- Привод: 3/4" DIN 3121-H 20, ISO 1174
- Отделка: Оксидирование
- Материал: Высококачественная легированная сталь
- Для использования с пневматическим инструментом
- В целях безопасности всегда используйте стопорные кольца

	 731415		 "	L mm	D1 mm	D2 mm		 g
K8901Z-3/4	1844202	1	3/4	50	33.0	44	K560F-6	360
K8901Z-13/16	1844226	1	13/16	50	35.0	44	K560F-6	370
K8901Z-7/8	1844301	1	7/8	50	37.0	44	K560F-6	370
K8901Z-15/16	1844745	1	15/16	50	39.0	44	K560F-6	380
K8901Z-1	1844752	1	1	50	41.0	44	K560F-6	380
K8901Z-1.1/16	1844769	1	1 1/16	50	43.0	44	K560F-6	370
K8901Z-1.1/8	1844776	1	1 1/8	50	45.0	44	K560F-6	380
K8901Z-1.1/4	1844783	1	1 1/4	53	49.0	44	K560F-6	450
K8901Z-1.5/16	1844790	1	1 5/16	56	50.0	44	K560F-6	475
K8901Z-1.3/8	1844806	1	1 3/8	56	53.5	44	K560F-6	530
K8901Z-1.7/16	1844813	1	1 7/16	56	53.5	44	K560F-6	560
K8901Z-1.1/2	1844820	1	1 1/2	58	55.0	44	K560F-6	580
K8901Z-1.5/8	1844837	1	1 5/8	58	61.0	44	K560F-6	610
K8901Z-1.3/4	1844844	1	1 3/4	63	65.0	44	K560F-6	720
K8901Z-1.15/16	0130290	1	1 15/16	68	70	44	K560F-6	830
K8901Z-2	0130306	1	2	68	71	44	K560F-6	830
K8901Z-2.1/16	0130313	1	2 1/16	71	73	54	K560F-7	1020
K8901Z-2.3/16	0130337	1	2 3/16	71	78	54	K560F-7	1150
K8901Z-2.1/4	0130344	1	2 1/4	73	80	54	K560F-7	1230
K8901Z-2.3/8	0130351	1	2 3/8	73	83	54	K560F-7	1260





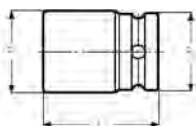
## 3/4" ВСТАВКИ ДЛЯ ГАЙКОВЕРТОВ

### K8906M

### ТОРЦЕВЫЕ ГОЛОВКИ, УДЛИНЕННЫЕ



- Привод: 3/4" DIN 3121-H 20, ISO 1174
- Отделка: Оксидирование
- Материал: Высококачественная легированная сталь
- Для использования с пневматическим инструментом
- В целях безопасности всегда используйте стопорные кольца
- T = глубина внутреннего соединения



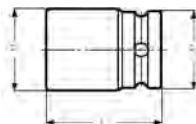
	 731415		 mm	L mm	D1 mm	D2 mm	T mm		 g
K8906M-17	1803056	1	13	100	30.0	44	13	K560F-6	910
K8906M-19	1803063	1	19	100	32.5	44	14	K560F-6	880
K8906M-21	1844851	1	21	100	36.5	44	14	K560F-6	845
K8906M-22	1803070	1	22	100	36.5	44	16	K560F-6	845
K8906M-24	1803087	1	24	100	39.0	44	16	K560F-6	700
K8906M-27	1803094	1	27	100	43.0	44	18	K560F-6	750
K8906M-30	1803117	1	30	100	46.0	44	19	K560F-6	770
K8906M-32	1803124	1	32	100	49.0	44	22	K560F-6	870
K8906M-33	1844868	1	33	100	50.8	44	22	K560F-6	990
K8906M-34	1844875	1	34	100	50.8	44	22	K560F-6	990
K8906M-36	1803148	1	36	100	54.0	44	22	K560F-6	1000
K8906M-41	1845254	1	41	100	60.5	44	24	K560F-6	1150

### K8906Z

### УДЛИНЕННЫЕ ТОРЦЕВЫЕ ГОЛОВКИ, ДЮЙМОВЫЕ



- DIN 3129, ISO 2725
- Привод: 3/4" DIN 3121-H 20, ISO 1174
- Отделка: Оксидирование
- Материал: Высококачественная легированная сталь
- Для использования с пневматическим инструментом
- В целях безопасности всегда используйте стопорные кольца
- T = глубина внутреннего соединения



	 731415		 "	L mm	D1 mm	D2 mm	T mm		 g
K8906Z-3/4	0130399	1	3/4	90	32	41.4	26	K560F-6	480
K8906Z-13/16	0130405	1	13/16	90	35	41.4	26	K560F-6	510
K8906Z-7/8	0130412	1	7/8	90	36	41.4	26	K560F-6	550
K8906Z-15/16	0130429	1	15/16	90	38.5	41.4	26	K560F-6	580
K8906Z-1	0130436	1	1	90	40	41.4	26	K560F-6	610
K8906Z-1.1/16	0130443	1	1 1/16	90	42.5	44	28	K560F-6	630
K8906Z-1.1/8	0130450	1	1.1/8	90	44	44	28	K560F-6	650
K8906Z-1.1/4	0130474	1	1.1/4	90	48.5	44	28	K560F-6	740
K8906Z-1.5/16	0130481	1	1.5/16	90	50	44	30	K560F-6	760
K8906Z-1.3/8	0130498	1	1.3/8	90	52.5	44	30	K560F-6	840
K8906Z-1.7/16	0130504	1	1.7/16	90	53.5	44	30	K560F-6	850
K8906Z-1.1/2	0130511	1	1.1/2	90	56	44	34	K560F-6	880
K8906Z-1.5/8	0130535	1	1.5/8	90	60	44	34	K560F-6	950
K8906Z-1.3/4	0130559	1	1.3/4	90	64.5	44	34	K560F-6	1040
K8906Z-2	0130580	1	2	90	71	44	36	K560F-6	1240



## K8901M/8



### НАБОР ТОРЦЕВЫХ ГОЛОВОК

- 3/4" Набор ударных головок, метрических размеров
- DIN 3129, ISO 2725
- 3/4" DIN 3121-H 20, ISO 1174
- Отделка: Оксидирование
- Материал: Высококачественная сталь
- Для использования с пневматическим инструментом
- В целях безопасности всегда используйте стопорные кольца
- В металлическом кейсе

	 731415		 mm	 g
K8901M/8	0165032	1	110x250x125	4900

K8901M 21, 22, 24, 27, 30, 32, 36, 41 mm



## K8901Z/8



### НАБОР ТОРЦЕВЫХ ГОЛОВОК

- 3/4" Набор ударных головок дюймовых размеров
- DIN 3129, ISO 2725
- 3/4" DIN 3121-H 20, ISO 1174
- Отделка: Оксидирование
- Материал: Высококачественная сталь
- Для использования с пневматическим инструментом
- В целях безопасности всегда используйте стопорные кольца
- В металлическом кейсе

	 731415		 mm	 g
K8901Z/8	0165049	1	110x250x125	4100

K8901Z 1, 1.1/16, 1.1/8, 1.1/4, 1.5/16, 1.3/8, 1.7/16, 1.1/2



## K8906M/8



### НАБОР ТОРЦЕВЫХ ГОЛОВОК

- 3/4" Набор удлиненных ударных головок метрических размеров
- 3/4" DIN 3121-H 20, ISO 1174
- Отделка: Оксидирование
- Материал: Высококачественная сталь
- Для использования с пневматическим инструментом
- В целях безопасности всегда используйте стопорные кольца
- В металлическом кейсе

	 731415		 mm	 g
K8906M/8	0165056	1	110x250x125	8330

K8906M 21, 22, 24, 27, 30, 32, 36, 41 mm





## 3/4" ВСТАВКИ ДЛЯ ГАЙКОВЕРТОВ

### К8906Z/8

### НАБОР ТОРЦЕВЫХ ГОЛОВОК



- 3/4" Набор удлиненных ударных головок дюймовых размеров
- 3/4" DIN 3121-H 20, ISO 1174
- Отделка: Оксидирование
- Материал: Высококачественная сталь
- Для использования с пневматическим инструментом
- В целях безопасности всегда используйте стопорные кольца
- В металлическом кейсе



K8906Z/8	731415 0165063	1	110x250x125 mm	7360 g

K8906Z 1, 1.1/16, 1.1/8, 1.1/4, 1.5/16, 1.3/8, 1.7/16, 1.1/2



### К8960F

### УДЛИНИТЕЛЬ



- Привод: 3/4" DIN 3121H 20, ISO 1174
- Отделка: Оксидирование
- Материал: Высококачественная легированная сталь
- Сквозное отверстие
- Для использования с пневматическим инструментом
- В целях безопасности всегда используйте стопорные кольца
- D2 = внешний диаметр гнезда

K8960F-2	731415 1268138	1	3/4"	3/4"	175 mm	44.0 mm	K560F-6	850
K8960F-3	1268145	1	3/4"	3/4"	250	44.0	K560F-6	1190

### К8967S

### КАРДАН УДАРНЫЙ



- Привод: 3/4" DIN 3121-H 20 ISO 1174
- Отделка: Оксидирование
- Материал: Высококачественная легированная сталь
- Максимальный угол отгиба - 35° Сквозное отверстие
- Для использования с пневматическим инструментом
- В целях безопасности всегда используйте стопорные кольца
- D2 = внешний диаметр гнезда

K8967S	731415 1268329	1	3/4"	3/4"	98 mm	44.0 mm	K560F-6	670



## K8164F/K9564F

### ПЕРЕХОДНИК



K8164F



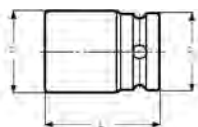
K9564F

- Привод: 3/4" DIN 3121-H 20 ISO 1174
- Отделка: Оксидирование
- Материал: Высококачественная легированная сталь
- Сквозное отверстие
- Для использования с пневматическим инструментом
- В целях безопасности всегда используйте стопорные кольца
- D2 = внешний диаметр гнезда

						D2		
	731415				mm	mm	K560F-6	g
K8164F	1237554	1	1/2"	3/4"	56.0	44.0	K560F-6	350
K9564F	1286026	1	1"	3/4"	63.0	44.0	K560F-6	410

## K8909H

### ПЕРЕХОДНИК (ДЕРЖАВКА)

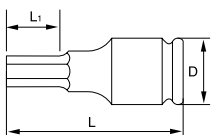


- Привод: 3/4" DIN 3121-H 20 ISO 1174
- Отделка: Оксидирование
- Материал: Высококачественная легированная сталь
- С запорным винтом
- Для отверточных вставок с шестигранным хвостовиком 22 мм

					L	D1	D2		
	731415				mm	mm	mm	K560F-6	g
K8909H-5	1619343	1	22 mm	3/4"	59	44	44	K560F-6	380

## 7993T

### ПЕРЕХОДНИК



- 3/4" Ударная головка с шестигранным наконечником
- Отделка: Оксидирование
- Материал: Высококачественная легированная сталь
- Для использования с пневматическим инструментом
- В целях безопасности всегда используйте стопорные кольца

				D	L	L1	
	841334			mm	mm	mm	g
7993T0120	5115230	1	12	38	67	18	280
7993T0140	5115254	1	14	38	67	21	280
7993T0170	5115278	1	17	38	67	26	280
7993T0190	5115292	1	19	44	67	26	450
7993T0220	5115315	1	22	44	71	26	460
7993T0240	5115339	1	24	44	71	26	500



## 3/4" ВСТАВКИ ДЛЯ ГАЙКОВЕРТОВ

### K560F-6

### ФИКСИРУЮЩАЯ ПРУЖИНА



- Предохранительное (стопорное) кольцо
- Для использования с ударными головками и аксессуарами
- Материал: Пружинная сталь

	 731415			 mm	 g
K560F-6	1825362	5	3/4"	17-46	6



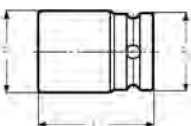
## 1" ВСТАВКИ ДЛЯ ГАЙКОВЕРТОВ

### K9501M

### ТОРЦЕВЫЕ ГОЛОВКИ



- DIN 3129, ISO 2725
- Привод: 1" DIN 3121-H 25 ISO 1174
- Отделка: Оксидирование
- Материал: Высококачественная легированная сталь
- Для использования с пневматическим инструментом
- В целях безопасности всегда используйте стопорные кольца



	 731415		 mm	L mm	D1 mm	D2 mm		 g
K9501M-22	1844882	1	22	58	39	54	K560F-7	500
K9501M-24	1802677	1	24	58	42	54	K560F-7	510
K9501M-27	1802684	1	27	59	45.5	54	K560F-7	655
K9501M-30	1802714	1	30	64	49	54	K560F-7	680
K9501M-32	1802721	1	32	64	52	54	K560F-7	690
K9501M-33	1802738	1	33	62	53.0	54	K560F-7	700
K9501M-34	1802745	1	34	62	54.0	54	K560F-7	700
K9501M-36	1802752	1	36	66	57.0	54	K560F-7	765
K9501M-38	1802769	1	38	67	60.0	54	K560F-7	810
K9501M-41	1802776	1	41	69	63.0	54	K560F-7	850
K9501M-42	1802783	1	42	69	64.0	54	K560F-7	865
K9501M-46	1802790	1	46	75	69.5	54	K560F-7	1000
K9501M-50	1802806	1	50	81	74.0	54	K560F-7	1250
K9501M-55	1802813	1	55	86	79.5	54	K560F-7	1550
K9501M-60	1802820	1	60	90	86.0	54	K560F-7	1650
K9501M-65	1802837	1	65	94	90.5	54	K560F-7	2000
K9501M-70	1802844	1	70	98	98.0	54	K560F-7	2150
K9501M-75	1802851	1	75	98	100.0	86	K560F-8	3350
K9501M-80	1802868	1	80	99	105.0	86	K560F-8	3750

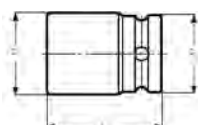


## K9501Z

### ТОРЦЕВЫЕ ГОЛОВКИ, ДЮЙМОВЫЕ РАЗМЕРЫ



- DIN 3129, ISO 2725
- Привод: 1" DIN 3121-H 25 ISO 1174
- Отделка: Оксидирование
- Материал: Высококачественная легированная сталь
- Для использования с пневматическим инструментом
- В целях безопасности всегда используйте стопорные кольца



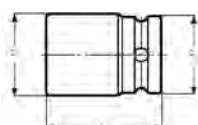
	 731415			L mm	D1 mm	D2 mm		
K9501Z-1	1844912	1	1	59	43.0	54	K560F-7	600
K9501Z-1.1/16	0130634	1	1 1/16	60	44.5	54	K560F-7	540
K9501Z-1.1/8	0130641	1	1 1/8	62	46	54	K560F-7	660
K9501Z-1.3/16	0130658	1	1 3/16	62	49	54	K560F-7	680
K9501Z-1.1/4	1844929	1	1 1/4	62	52.0	54	K560F-7	640
K9501Z-1.5/16	0130665	1	1 5/16	63	54	54	K560F-7	710
K9501Z-1.3/8	0130672	1	1 3/8	66	55	54	K560F-7	720
K9501Z-1.7/16	1844936	1	1 7/16	66	57.0	54	K560F-7	680
K9501Z-1.1/2	1844943	1	1 1/2	67	60.0	54	K560F-7	790
K9501Z-1.9/16	0130689	1	1 9/16	66	61	54	K560F-7	800
K9501Z-1.5/8	1844950	1	1 5/8	69	63.0	54	K560F-7	830
K9501Z-1.11/16	0130696	1	1 11/16	70	65	54	K560F-7	910
K9501Z-1.3/4	0130702	1	1 3/4	70	67.5	60.3	K560F-7	1100
K9501Z-1.13/16	1844967	1	1 13/16	75	69.5	54	K560F-7	1140
K9501Z-1.7/8	1844974	1	1 7/8	78	70.5	54	K560F-7	1190
K9501Z-1.15/16	0130719	1	1 5/8	58	40.5	60.3	K560F-7	510
K9501Z-2	0130726	1	2	76	74	60.3	K560F-7	1400
K9501Z-2.1/8	0130740	1	2 1/8	80	79	60.3	K560F-7	1460
K9501Z-2.3/16	0130757	1	2 3/16	84	80	60.3	K560F-7	1630
K9501Z-2.1/4	0130764	1	2 1/4	84	82.5	60.3	K560F-7	1700
K9501Z-2.5/16	0130771	1	2 5/16	84	84	60.3	K560F-7	1780
K9501Z-2.9/16	0130801	1	2 9/16	92	92.5	60.3	K560F-7	2100
K9501Z-2.3/4	0130832	1	2 3/4	96	99	60.3	K560F-7	2440

## K9506M

### ТОРЦЕВЫЕ ГОЛОВКИ, УДЛИНЕННЫЕ



- DIN 3129, ISO 2725
- Привод: 1" DIN 3121-H 25 ISO 1174
- Отделка: Оксидирование
- Материал: Высококачественная легированная сталь
- Для использования с пневматическим инструментом
- В целях безопасности всегда используйте стопорные кольца
- T = глубина внутреннего соединения



	 731415			L mm	D1 mm	D2 mm	T mm		
K9506M-22	1844998	1	22	110	40.0	54	16	K560F-7	1400
K9506M-24	1802530	1	24	110	42.0	54	19	K560F-7	1400
K9506M-27	1802547	1	27	110	46.0	54	19	K560F-7	1400
K9506M-30	1802554	1	30	110	49.5	54	22	K560F-7	1320
K9506M-32	1802561	1	32	110	52.0	54	22	K560F-7	1280
K9506M-33	1802578	1	33	110	53.0	54	22	K560F-7	1250
K9506M-34	1845018	1	34	110	53.5	54	22	K560F-7	1250
K9506M-36	1802585	1	36	110	57.0	54	23	K560F-7	1320
K9506M-38	1802592	1	38	110	59.5	54	25	K560F-7	1400
K9506M-41	1802608	1	41	110	63.0	54	28	K560F-7	1500
K9506M-46	1802615	1	46	110	69.5	54	30	K560F-7	1700
K9506M-50	1802622	1	50	110	74.5	54	32	K560F-7	1930
K9506M-55	1802639	1	55	110	81.0	54	35	K560F-7	2150
K9506M-60	1802646	1	60	110	87.5	54	38	K560F-7	2400



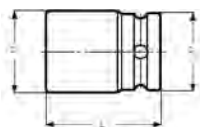
# 1" ВСТАВКИ ДЛЯ ГАЙКОВЕРТОВ

## K9506Z

### УДЛИНЕННЫЕ ТОРЦЕВЫЕ ГОЛОВКИ, ДЮЙМОВЫЕ



- DIN 3129, ISO 2725
- Привод: 1" DIN 3121-H 25 ISO 1174
- Отделка: Оксидирование
- Материал: Высококачественная легированная сталь
- Для использования с пневматическим инструментом
- В целях безопасности всегда используйте стопорные кольца
- T = глубина внутреннего соединения



				L mm	D1 mm	D2 mm	T mm		
	731415		"						
K9506Z-1	0131686	1	1	108	42.5	54	30	K560F-7	1060
K9506Z-1.1/16	0131693	1	1 1/16	108	44.5	54	30	K560F-7	1120
K9506Z-1.3/16	0131716	1	1 3/16	108	49	54	30	K560F-7	1200
K9506Z-1.1/4	0131723	1	1 1/4	108	51.5	54	30	K560F-7	1220
K9506Z-1.7/16	0131754	1	1 7/16	108	56.5	54	35	K560F-7	1280
K9506Z-1.1/2	0131761	1	1 1/2	108	59	54	35	K560F-7	1330
K9506Z-1.5/8	0131785	1	1 5/8	108	62.5	54	38	K560F-7	1470
K9506Z-1.13/16	0131808	1	1 13/16	108	69	60.3	42	K560F-7	1640
K9506Z-1.7/8	0131815	1	1 7/8	108	70	60.3	42	K560F-7	1680

## K9560G

### УДЛИНИТЕЛЬ



- Привод: 1" DIN 3121-F 25 ISO 1174
- Отделка: Оксидирование
- Материал: Высококачественная легированная сталь
- Сквозное отверстие
- Для использования с пневматическим инструментом
- В целях безопасности всегда используйте стопорные кольца
- D2 = внешний диаметр гнезда

						D2 mm		
	731415		"	"	mm			
K9560G-1	1285944	1	1"	1"	125	53	K560F-7	1085
K9560G-2	1285951	1	1"	1"	175	53	K560F-7	1400
K9560G-3	1285968	1	1"	1"	325	53	K560F-7	2395
K9560G-4	0133970	6	1	1	300	54	K560F-7	2300
K9560G-5	0133987	1	1	1	400	54	K560F-7	3000

## K9567S

### КАРДАН УДАРНЫЙ



- Привод: 1" DIN 3121-H 25 ISO 1174
- Отделка: Оксидирование
- Материал: Высококачественная легированная сталь
- Максимальный угол отгиба - 35°
- Для использования с пневматическим инструментом
- В целях безопасности всегда используйте стопорные кольца
- D2 = внешний диаметр гнезда

						D2 mm		
	731415		"	"	mm			
K9567S	1286095	1	1"	1"	124	64	K560F-7	1426



## K8964G/K9895G

### ПЕРЕХОДНИК

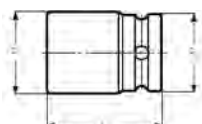


- Привод: 1" DIN 3121-H 25 ISO 1174
- Отделка: Оксидирование
- Материал: Высококачественная легированная сталь
- Сквозное отверстие
- Для использования с пневматическим инструментом
- В целях безопасности всегда используйте стопорные кольца
- D2 = внешний диаметр гнезда

	 731415				 mm	D2 mm		 g
K8964G	1268268	1	3/4"	1"	75	54	K560F-7	620
K9895G	0133949	1	1 1/2"	1"	81	54	K560F-7	1000

## K9509H5

### ПЕРЕХОДНИК (ДЕРЖАВКА)

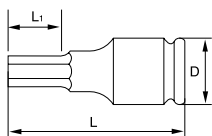


- Привод: 1" DIN 3121-H 25 ISO 1174
- Отделка: Оксидирование
- Материал: Высококачественная легированная сталь
- С запорным винтом
- Для отверточных вставок с шестигранным хвостовиком 22 мм

	 731415				L mm	D1 mm	D2 mm		 g
K9509H5	1619428	1	22 mm	1"	70	46	54	K560F-7	1050

## 7993M

### ПЕРЕХОДНИК



- 1" Ударная головка с шестигранным наконечником
- Отделка: Оксидирование
- Материал: Высококачественная легированная сталь
- Для использования с пневматическим инструментом
- В целях безопасности всегда используйте стопорные кольца

	 841334			D mm	L mm	L1 mm	 g
7993M0170	5115353	1	17	54	74	26	680
7993M0190	5115377	1	19	54	74	26	700
7993M0220	5115391	1	22	54	78	26	730
7993M0270	5115414	1	27	54	78	26	790





## 1" ВСТАВКИ ДЛЯ ГАЙКОВЕРТОВ

### K8909ML/K9509ML

### ВСТАВКИ ДЛЯ ВИНТОВ С ШЕСТИГРАННЫМ ГНЕЗДОМ



- Отделка: Серого цвета, покрыто маслом
- Привод: 22 мм шестигранный хвостовик
- Державка: Запорный винт
- Подходят переходники K8909H-5, K9509H5



	 731415				
K8909ML-12	1232863	1	12	40	53
K8909ML-14	1232870	1	14	40	60
K8909ML-17	1232887	1	17	40	70
K9509ML-19	1618964	1	19	50	117
K9509ML-22	1619183	1	22	50	136
K9509ML-24	1619268	1	24	50	146

### K560F-7/8

### ФИКСИРУЮЩИЕ ПРУЖИНЫ



- Предохранительное (стопорное) кольцо
- Для использования с ударными головками и аксессуарами
- Материал: Пружинная сталь

	 731415				
K560F-7	1825379	5	1"	19-70	9
K560F-8	1825508	5	1 & 1 1/2"	75-80 & 46-90	13

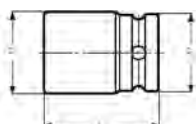


## K9801M

## ТОРЦЕВЫЕ ГОЛОВКИ



- DIN 3129, ISO 2725
- Привод: 1.1/2" DIN 3121-H40, ISO1174
- Отделка: Оксидирование
- Материал: Высококачественная легированная сталь
- Для использования с пневматическим инструментом
- В целях безопасности всегда используйте стопорные кольца



	 731415		 mm	L mm	D1 mm	D2 mm		 g
K9801M-46	1845056	1	46	80	76.3	86	K560F-8	2280
K9801M-50	1845063	1	50	82	81.5	86	K560F-8	2360
K9801M-55	1845070	1	55	82	87.4	86	K560F-8	2370
K9801M-60	1845087	1	60	91	93.6	86	K560F-8	3000
K9801M-65	1845094	1	65	95	99.8	86	K560F-8	3530
K9801M-70	1845100	1	70	100	105.5	86	K560F-8	3710
K9801M-75	1845117	1	75	105	112.0	86	K560F-8	3800
K9801M-80	1845124	1	80	110	117.5	86	K560F-8	4450
K9801M-85	1845131	1	85	120	124.8	86	K560F-8	5440
K9801M-90	1845148	1	90	120	130.0	86	K560F-8	5600
K9801M-95	1845155	1	95	125	136.5	127	K560F-9	8100
K9801M-100	1845162	1	100	125	143.7	127	K560F-9	8600
K9801M-105	1845179	1	105	130	147.6	127	K560F-9	9200
K9801M-110	1845186	1	110	130	153.2	127	K560F-9	1000
K9801M-115	1845193	1	115	140	158.8	127	K560F-9	10800
K9801M-120	1845209	1	120	140	166.7	127	K560F-9	12100
K9801M-125	0167159	1	125	165.1	170.1	82.6	K560F-8	13610
K9801M-130	0167166	1	130	165.1	176.0	82.6	K560F-8	14590
K9801M-135	0167173	1	135	171.5	181.9	82.6	K560F-8	16170
K9801M-140	0167180	1	140	177.8	187.7	82.6	K560F-8	17860
K9801M-145	0167197	1	145	184.2	193.7	82.6	K560F-8	18800
K9801M-150	0167203	1	150	184.2	199.5	82.6	K560F-8	19120
K9801M-155	0167210	1	155	190.5	205.5	82.6	K560F-8	19470



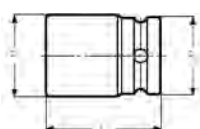
# 1 1/2" ВСТАВКИ ДЛЯ ГАЙКОВЕРТОВ

## K9801Z

### ТОРЦЕВЫЕ ГОЛОВКИ, ДЮЙМОВЫЕ



- DIN 3129, ISO 2725
- Привод: 1.1/2" DIN 3121-H40, ISO1174
- Отделка: Оксидирование
- Материал: Высококачественная легированная сталь
- Для использования с пневматическим инструментом
- В целях безопасности всегда используйте стопорные кольца
- Производится только под заказ



	 731415			L mm	D1 mm	D2 mm		 g
K9801Z-1.3/8	0131952	1	1 3/8	69.9	63.8	82.6	K560F-8	2060
K9801Z-1.7/16	0131969	1	1 7/16	76.2	65.7	82.6	K560F-8	2030
K9801Z-1.1/2	0131976	1	1 1/2	79.4	67.6	82.6	K560F-8	2000
K9801Z-1.9/16	0131983	1	1 9/16	79.4	69.3	82.6	K560F-8	1970
K9801Z-1.5/8	0131990	1	1 5/8	82.6	71.2	82.6	K560F-8	1960
K9801Z-1.11/16	0132003	1	1 11/16	82.6	73.2	82.6	K560F-8	1980
K9801Z-1.3/4	0132010	1	1 3/4	85.7	75.1	82.6	K560F-8	2250
K9801Z-1.13/16	0132027	1	1 13/16	85.7	76.8	82.6	K560F-8	2200
K9801Z-1.7/8	0132034	1	1 7/8	88.9	78.7	82.6	K560F-8	2320
K9801Z-1.15/16	0132041	1	1 15/16	88.9	80.6	82.6	K560F-8	2490
K9801Z-2	0132058	1	2	88.9	82.6	82.6	K560F-8	2800
K9801Z-2.1/16	0132065	1	2 1/16	92.1	84.8	82.6	K560F-8	2740
K9801Z-2.1/8	0132072	1	2 1/8	95.3	86.2	82.6	K560F-8	2680
K9801Z-2.3/16	0132089	1	2 3/16	95.3	88.1	82.6	K560F-8	2630
K9801Z-2.1/4	0132096	1	2 1/4	95.3	90.0	82.6	K560F-8	3240
K9801Z-2.5/16	0132102	1	2 5/16	98.4	91.8	82.6	K560F-8	3170
K9801Z-2.3/8	0132119	1	2 3/8	98.4	93.7	82.6	K560F-8	3600
K9801Z-2.7/16	0132126	1	2 7/16	101.6	95.6	82.6	K560F-8	3520
K9801Z-2.1/2	0132133	1	2 1/2	101.6	97.5	82.6	K560F-8	3460
K9801Z-2.9/16	0132140	1	2 9/16	104.8	99.3	82.6	K560F-8	3430
K9801Z-2.5/8	0132157	1	2 5/8	104.8	101.2	82.6	K560F-8	3880
K9801Z-2.11/16	0132164	1	2 11/16	108.0	103.1	82.6	K560F-8	4030
K9801Z-2.3/4	0132171	1	2 3/4	111.1	105.0	82.6	K560F-8	4010
K9801Z-2.13/16	0132188	1	2 13/16	111.1	106.8	82.6	K560F-8	4420
K9801Z-2.7/8	0132195	1	2 7/8	111.1	108.7	82.6	K560F-8	4500
K9801Z-2.15/16	0132201	1	2 15/16	114.3	110.6	82.6	K560F-8	4580
K9801Z-3	0132218	1	3	114.3	112.5	82.6	K560F-8	4660
K9801Z-3.1/16	0132225	1	3 1/16	117.5	114.3	82.6	K560F-8	5310
K9801Z-3.1/8	0132232	1	3 1/8	117.5	116.2	82.6	K560F-8	5720
K9801Z-3.1/4	0132249	1	3 1/4	120.7	120.0	82.6	K560F-8	5580
K9801Z-3.5/16	0132256	1	3 5/16	123.8	121.8	82.6	K560F-8	6220
K9801Z-3.3/8	0132263	1	3 3/8	123.8	123.7	82.6	K560F-8	5870
K9801Z-3.7/16	0132270	1	3 7/16	123.8	125.6	82.6	K560F-8	6290
K9801Z-3.1/2	0132287	1	3 1/2	127	127.5	82.6	K560F-8	6640
K9801Z-3.9/16	0132294	1	3 9/16	127	129.3	82.3	K560F-8	6510
K9801Z-3.5/8	0132300	1	3 5/8	130.2	131.2	82.6	K560F-8	6380
K9801Z-3.11/16	0132317	1	3 11/16	130.2	133.1	82.6	K560F-8	6950
K9801Z-3.3/4	0132324	1	3 3/4	133.4	135.0	82.3	K560F-8	7440
K9801Z-3.13/16	0132331	1	3 13/16	133.4	136.8	82.6	K560F-8	7260
K9801Z-3.7/8	0132348	1	3 7/8	136.5	138.7	82.6	K560F-8	7650
K9801Z-3.15/16	0132355	1	3 15/16	136.5	140.6	82.6	K560F-8	7870
K9801Z-4	0132362	1	4	136.5	142.5	82.6	K560F-8	8430
K9801Z-4.1/16	0132379	1	4 1/16	142.9	144.3	82.6	K560F-8	8700
K9801Z-4.1/8	0132386	1	4 1/8	142.9	146.2	82.6	K560F-8	8830
K9801Z-4.1/4	0132393	1	4 1/4	146.1	150.0	82.6	K560F-8	9690
K9801Z-4.5/16	0132409	1	4 5/16	146.1	151.8	82.6	K560F-8	11000
K9801Z-4.3/8	0132416	1	4 3/8	146.1	153.7	82.6	K560F-9	10800
K9801Z-4.7/16	0132423	1	4 7/16	149.2	155.6	82.6	K560F-8	10570
K9801Z-4.1/2	0132430	1	4 1/2	152.4	157.5	82.6	K560F-8	10830
K9801Z-4.5/8	0132447	1	4 5/8	155.6	161.2	82.6	K560F-8	12420
K9801Z-4.3/4	0132454	1	4 3/4	155.6	165.0	82.6	K560F-8	12370

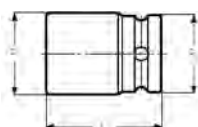


## K9806M

## УДЛИНЕННЫЕ ТОРЦЕВЫЕ ГОЛОВКИ, МЕТРИЧЕСКИЕ



- DIN 3129, ISO 2725
- Привод: 1.1/2" DIN 3121-H40, ISO1174
- Отделка: Оксидирование
- Материал: Высококачественная легированная сталь
- Для использования с пневматическим инструментом
- В целях безопасности всегда используйте стопорные кольца
- T = глубина внутреннего соединения
- Производится только под заказ



	 731415		 mm	 L mm	 D1 mm	 D2 mm	 T mm		 g
K9806M-41	0130986	1	41	114.3	71.0	82.6	27.4	K560F-8	2640
K9806M-46	0130993	1	46	120.7	76.8	82.6	30.6	K560F-8	3110
K9806M-50	0131006	1	50	127.0	81.5	82.6	33.1	K560F-8	3480
K9806M-55	0131013	1	55	127.0	87.5	82.6	36.3	K560F-8	3950
K9806M-60	0131020	1	60	133.4	93.3	82.6	39.5	K560F-8	4420
K9806M-65	0131037	1	65	139.7	99.3	82.6	42.7	K560F-8	4890
K9806M-70	0131044	1	70	146.1	105.2	82.6	45.9	K560F-8	5350
K9806M-75	0131051	1	75	152.4	111.1	82.6	49.1	K560F-8	5580
K9806M-80	0131068	1	80	158.8	117.0	82.6	52.3	K560F-8	7240
K9806M-85	0131075	1	85	165.1	122.8	82.6	55.5	K560F-8	7830
K9806M-90	0131082	1	90	171.5	128.8	82.6	58.7	K560F-8	9070
K9806M-95	0131099	1	95	177.8	134.6	82.6	61.9	K560F-8	9980
K9806M-100	0131105	1	100	184.2	140.6	82.6	65.1	K560F-8	10910
K9806M-105	0131112	1	105	190.5	146.4	82.6	68.3	K560F-8	11820
K9806M-110	0131129	1	110	196.9	152.4	82.6	71.5	K560F-8	12740
K9806M-115	0131136	1	115	203.2	158.2	82.6	74.7	K560F-8	13650
K9806M-120	0131143	1	120	209.6	164.2	82.6	77.9	K560F-8	14580



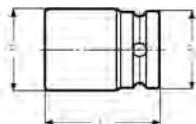
# 1 1/2" ВСТАВКИ ДЛЯ ГАЙКОВЕРТОВ

## K9806Z

## УДЛИНЕННЫЕ ТОРЦЕВЫЕ ГОЛОВКИ, ДЮЙМОВЫЕ



- DIN 3129, ISO 2725
- Привод: 1.1/2" DIN 3121-H40, ISO1174
- Отделка: Оксидирование
- Материал: Высококачественная легированная сталь
- Для использования с пневматическим инструментом
- В целях безопасности всегда используйте стопорные кольца
- T = глубина внутреннего соединения
- Производится только под заказ



				L	D1	D2	T		
	731415		"	mm	mm	mm	mm		g
K9806Z-1.3/8	0131150	1	1 3/8	104.8	63.8	82.6	23.5	K560F-8	2870
K9806Z-1.7/16	0131167	1	1 7/16	104.8	65.7	82.6	24.5	K560F-8	2820
K9806Z-1.1/2	0131174	1	1 1/2	108.0	67.6	82.6	25.5	K560F-8	2770
K9806Z-1.5/8	0131181	1	1 5/8	111.1	71.2	82.6	27.6	K560F-8	2820
K9806Z-1.11/16	0131198	1	1 11/16	114.3	73.2	82.6	28.6	K560F-8	2900
K9806Z-2	0131204	1	2	123.8	82.6	82.6	33.7	K560F-8	3540
K9806Z-2.1/16	0131211	1	2 1/16	123.8	84.8	82.6	34.7	K560F-8	3530
K9806Z-2.3/16	0131228	1	2 3/16	130.2	88.1	82.6	36.7	K560F-8	3780
K9806Z-2.1/4	0131235	1	2 1/4	130.2	90.0	82.6	37.7	K560F-8	4030
K9806Z-2.5/16	0131242	1	2 5/16	133.4	91.8	82.6	38.7	K560F-8	4120
K9806Z-2.3/8	0131259	1	2 3/8	133.4	93.7	82.6	39.8	K560F-8	4300
K9806Z-2.7/16	0131266	1	2 7/16	136.5	95.6	82.6	40.8	K560F-8	4380
K9806Z-2.1/2	0131273	1	2 1/2	139.7	97.5	82.6	41.8	K560F-8	4590
K9806Z-2.9/16	0131280	1	2 9/16	139.7	99.3	82.6	42.8	K560F-8	4770
K9806Z-2.5/8	0131297	1	2 5/8	142.9	101.2	82.6	43.8	K560F-8	4970
K9806Z-2.11/16	0131303	1	2 11/16	142.9	103.1	82.6	44.8	K560F-8	5170
K9806Z-2.3/4	0131310	1	2 3/4	146.1	105.0	82.6	45.8	K560F-8	5250
K9806Z-2.13/16	0131327	1	2 13/16	149.2	106.8	82.6	46.9	K560F-8	5730
K9806Z-2.7/8	0131334	1	2 7/8	149.2	108.7	82.6	47.9	K560F-8	5820
K9806Z-2.15/16	0131341	1	2 15/16	152.4	110.6	82.6	48.9	K560F-8	5920
K9806Z-3	0131358	1	3	152.4	112.5	82.6	49.9	K560F-8	6300
K9806Z-3.1/16	0131365	1	3 1/16	155.6	114.3	82.6	50.9	K560F-8	6680
K9806Z-3.1/8	0131372	1	3 1/8	158.8	116.2	82.6	51.9	K560F-8	6780
K9806Z-3.3/16	0131389	1	3 3/16	158.8	118.1	82.6	53.0	K560F-8	7190
K9806Z-3.1/4	0131396	1	3 1/4	161.9	120.0	82.6	54.0	K560F-8	7460
K9806Z-3.5/16	0131402	1	3 5/16	161.9	121.8	82.6	55.0	K560F-8	7580
K9806Z-3.3/8	0131419	1	3 3/8	165.1	123.7	82.6	56.0	K560F-8	7860
K9806Z-3.7/16	0131426	1	3 7/16	168.3	125.6	82.6	57.0	K560F-8	8310
K9806Z-3.1/2	0131433	1	3 1/2	168.3	127.5	82.6	58.0	K560F-8	8450
K9806Z-3.9/16	0131440	1	3 9/16	171.5	129.3	82.6	59.1	K560F-8	8740
K9806Z-3.5/8	0131457	1	3 5/8	171.5	131.2	82.6	60.1	K560F-8	9420
K9806Z-3.11/16	0131464	1	3 11/16	174.6	133.1	82.6	61.1	K560F-8	9560
K9806Z-3.3/4	0131471	1	3 3/4	177.8	135.0	82.6	62.1	K560F-8	9710
K9806Z-3.13/16	0131488	1	3 13/16	177.8	136.8	82.6	63.1	K560F-8	10210
K9806Z-3.7/8	0131495	1	3 7/8	181.0	138.7	82.6	64.1	K560F-8	10560
K9806Z-3.15/16	0131501	1	3 15/16	181.0	140.6	82.6	65.2	K560F-8	11130
K9806Z-4	0131518	1	4	184.2	142.5	82.6	66.2	K560F-8	11290
K9806Z-4.1/16	0131525	1	4 1/16	187.3	144.3	82.6	67.2	K560F-8	12080
K9806Z-4.1/8	0131532	1	4 1/8	187.3	146.2	82.6	68.2	K560F-8	12240
K9806Z-4.1/4	0131549	1	4 1/4	190.5	150.0	82.6	70.2	K560F-8	13260
K9806Z-4.5/16	0131556	1	4 5/16	193.7	151.8	82.6	71.2	K560F-8	15120
K9806Z-4.3/8	0131563	1	4 3/8	196.9	153.7	82.6	72.3	K560F-8	14830
K9806Z-4.1/2	0131570	1	4 1/2	200.0	157.5	82.6	74.3	K560F-8	14680
K9806Z-4.5/8	0131587	1	4 5/8	203.2	161.2	82.6	76.3	K560F-8	15360
K9806Z-4.3/4	0131594	1	4 3/4	206.4	165.0	82.6	78.4	K560F-8	15500



## K9860H

### УДЛИНИТЕЛЬ



- DIN 3129, ISO 2725
- Привод: 1.1/2" DIN 3121, ISO1174
- Отделка: Оксидирование
- Материал: Высококачественная легированная сталь
- Сквозное отверстие
- Для использования с пневматическим инструментом
- В целях безопасности всегда используйте стопорные кольца
- D2 = внешний диаметр гнезда
- Крутящий момент должен быть ограничен размерами привода!

						D2 mm		
	731415				mm			g
K9860H-1	0133994	1	1.1/2"	1.1/2"	200	86	K560F-8	4.080
K9860H-2	0134007	1	1.1/2"	1.1/2"	300	86	K560F-8	6.120
K9860H-3	0134014	1	1.1/2"	1.1/2"	400	86	K560F-8	8.160

## K9867S

### КАРДАН УДАРНЫЙ



- DIN 3129, ISO 2725
- Привод: 1.1/2" DIN 3121, ISO1174
- Отделка: Оксидирование
- Материал: Высококачественная легированная сталь
- Максимальный угол отгиба - 35°
- Для использования с пневматическим инструментом
- В целях безопасности всегда используйте стопорные кольца
- D2 = внешний диаметр гнезда

						D2 mm		
	731415				mm			g
K9867S	0133932	1	1 1/2	1 1/2	154.2	88.9	K560F-8	4050



## 1 1/2" ВСТАВКИ ДЛЯ ГАЙКОВЕРТОВ

### K9598H/K9998H

### ПЕРЕХОДНИК



- DIN 3129, ISO 2725
- Привод: 1.1/2" DIN 3121, ISO1174
- Отделка: Оксидирование
- Материал: Высококачественная легированная сталь
- Сквозное отверстие
- Для использования с пневматическим инструментом. В целях безопасности всегда используйте стопорные кольца
- D2 = внешний диаметр гнезда
- Крутящий момент должен быть ограничен размерами привода!

	 731415				 mm	D2 mm		 g
K9598H	0133956	1	1	1 1/2	105	86	K560F-8	2700
K9998H	0133963	1	2 1/2	1 1/2	120.7	82.6	K560F-8	3920
K9899H	0166763	1	1 1/2	2 1/2	162.1	127.0	K560F-9	8290

### K560F-9

### ФИКСИРУЮЩАЯ ПРУЖИНА



- Предохранительное (стопорное) кольцо
- Для использования с ударными головками и аксессуарами
- Материал: Пружинная сталь

	 731415			 mm	 g
K560F-9	1846688	5	1 1/2"	95-120	15

## 3/8" Торцевые головки под винты TORX®



K7401TORX-E



- 3/8" Торцевые головки под винты TORX®
- Отделка: Оксидирование
- Материал: Высококачественная легированная сталь

## 3/8 Набор торцевых головок под винты E TORX®, 7 штук



K7401TORX-E-S7

- 3/8 Набор торцевых головок под винты E TORX®, 7 штук
- Покрытие: Оксидирование
- Материал: высококачественная легированная сталь

## Торцевые головки шестигранные



K7800M

По вопросам продаж и поддержки обращайтесь: [bch@nt-rt.ru](mailto:bch@nt-rt.ru)

[www.bahco.nt-rt.ru](http://www.bahco.nt-rt.ru)

Архангельск (8182)63-90-72,  
Астана+7(7172)727-132,  
Белгород(4722)40-23-64,  
Брянск(4832)59-03-52,  
Владивосток(423)249-28-31,  
Волгоград(844)278-03-48,  
Вологда(8172)26-41-59,  
Воронеж(473)204-51-73,  
Екатеринбург(343)384-55-89,  
Иваново(4932)77-34-06,  
Ижевск(3412)26-03-58,  
Казань(843)206-01-48,  
Калининград(4012)72-03-81,  
Калуга(4842)92-23-67,  
Кемерово(3842)65-04-62,  
Киров(8332)68-02-04,

Краснодар(861)203-40-90,  
Красноярск(391)204-63-61,  
Курск(4712)77-13-04,  
Липецк(4742)52-20-81,  
Магнитогорск(3519)55-03-13,  
Москва(495)268-04-70,  
Мурманск(8152)59-64-93,  
Набережные Челны(8552)20-53-41,  
Нижний Новгород(831)429-08-12,  
Новокузнецк(3843)20-46-81,  
Новосибирск(383)227-86-73,  
Орел(4862)44-53-42,  
Оренбург(3532)37-68-04,  
Пенза(8412)22-31-16,  
Пермь(342)205-81-47,  
Ростов-на-Дону(863)308-18-15,

Рязань(4912)46-61-64,  
Самара(846)206-03-16,  
Санкт-Петербург(812)309-46-40,  
Саратов(845)249-38-78,  
Смоленск(4812)29-41-54,  
Сочи(862)225-72-31,  
Ставрополь(8652)20-65-13,  
Тверь(4822)63-31-35,  
Томск(3822)98-41-53,  
Тула(4872)74-02-29,  
Тюмень(3452)66-21-18,  
Ульяновск(8422)24-23-59,  
Уфа(347)229-48-12,  
Челябинск(351)202-03-61,  
Череповец(8202)49-02-64,  
Ярославль(4852)69-52-93,