

Торцевые головки с отверточными вставками серия 6702, 7409, 7809

По вопросам продаж и поддержки обращайтесь: bch@nt-rt.ru

www.bahco.nt-rt.ru

Архангельск (8182)63-90-72,
Астана+7(7172)727-132,
Белгород(4722)40-23-64,
Брянск(4832)59-03-52,
Владивосток(423)249-28-31,
Волгоград(844)278-03-48,
Вологда(8172)26-41-59,
Воронеж(473)204-51-73,
Екатеринбург(343)384-55-89,
Иваново(4932)77-34-06,
Ижевск(3412)26-03-58,
Казань(843)206-01-48,
Калининград(4012)72-03-81,
Калуга(4842)92-23-67,
Кемерово(3842)65-04-62,
Киров(8332)68-02-04,

Краснодар(861)203-40-90,
Красноярск(391)204-63-61,
Курск(4712)77-13-04,
Липецк(4742)52-20-81,
Магнитогорск(3519)55-03-13,
Москва(495)268-04-70,
Мурманск(8152)59-64-93,
НабережныеЧелны(8552)20-53-41,
НижнийНовгород(831)429-08-12,
Новокузнецк(3843)20-46-81,
Новосибирск(383)227-86-73,
Орел(4862)44-53-42,
Оренбург(3532)37-68-04,
Пенза(8412)22-31-16,
Пермь(342)205-81-47,
Ростов-на-Дону(863)308-18-15,

Рязань(4912)46-61-64,
Самара(846)206-03-16,
Санкт-Петербург(812)309-46-40,
Саратов(845)249-38-78,
Смоленск(4812)29-41-54,
Сочи(862)225-72-31,
Ставрополь(8652)20-65-13,
Тверь(4822)63-31-35,
Томск(3822)98-41-53,
Тула(4872)74-02-29,
Тюмень(3452)66-21-18,
Ульяновск(8422)24-23-59,
Уфа(347)229-48-12,
Челябинск(351)202-03-61,
Череповец(8202)49-02-64,
Ярославль(4852)69-52-93,

ТОРЦЕВЫЕ ГОЛОВКИ И ПРИНАДЛЕЖНОСТИ

Ваhco предлагает широкий ассортимент торцевых головок, трещоток и различных аксессуаров к ним, практически полностью удовлетворяющий нужды профессионалов из любой области.

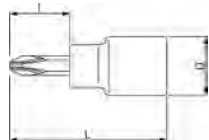
Ваhco создает и совершенствует свой инструмент на протяжении уже более 125 лет. Легирование стали в сочетании с последующей тщательной термической обработкой позволяет изготавливать крепкие, прочные и износостойкие инструменты – такие характеристики, присущи всем инструментам Ваhco. В сотрудничестве с ведущими мировыми специалистами в области эргономики компанией была разработана специальная линейка инструментов ERGO™, предназначенная для наиболее требовательных пользователей.





1/4" ТОРЦЕВЫЕ ГОЛОВКИ С ОТВЕРТОЧНЫМИ ВСТАВКАМИ

6709PZ

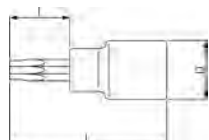


ТОРЦЕВАЯ ГОЛОВКА С ОТВЕРТКОЙ ПОД ВИНТЫ POZIDRIV® PZ

- 1/4" торцевая головка с вставкой под винты Pozidriv
- Недопустимо использование с пневматическим инструментом
- Высококачественная легированная сталь
- Полированная
- Накатка по окружности
- ISO 1174
- DIN 3120

| | 731415 | | | I mm | L mm | D mm | g |
|----------|------------|---|---|---------|---------|---------|-------|
| 6709PZ-1 | 1830731 | 5 | 1 | 16 | 36 | 12.0 | 11 |
| 6709PZ-2 | 1830748 | 5 | 2 | 16 | 36 | 12.0 | 12 |
| 6709PZ-3 | 1830755 | 5 | 3 | 16 | 36 | 12.0 | 12 |

6709TORX

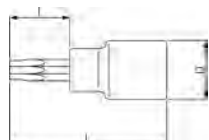


ТОРЦЕВАЯ ГОЛОВКА С ОТВЕРТКОЙ ПОД ВИНТЫ TORX®

- 1/4" торцевая головка под винты TORX®
- Недопустимо использование с пневматическим инструментом
- Высококачественная легированная сталь
- Полированная
- Накатка по окружности
- ISO 1174
- DIN 3120

| | 731415 | | | I mm | L mm | D mm | | g |
|--------------|------------|---|------|---------|---------|---------|------|-------|
| 6709TORX-T8 | 3002440 | 5 | T-8 | 16 | 36 | 12.0 | M2.5 | 10 |
| 6709TORX-T9 | 1811662 | 5 | T-9 | 16 | 36 | 12.0 | - | 10 |
| 6709TORX-T10 | 1811679 | 5 | T-10 | 16 | 36 | 12.0 | M3 | 10 |
| 6709TORX-T15 | 1811686 | 5 | T-15 | 16 | 36 | 12.0 | M3.5 | 12 |
| 6709TORX-T20 | 1811693 | 5 | T-20 | 16 | 36 | 12.0 | M4 | 12 |
| 6709TORX-T25 | 1811709 | 5 | T-25 | 16 | 36 | 12.0 | M5 | 15 |
| 6709TORX-T27 | 1811716 | 5 | T-27 | 16 | 36 | 12.0 | - | 15 |
| 6709TORX-T30 | 1811723 | 5 | T-30 | 16 | 36 | 12.0 | M6 | 15 |
| 6709TORX-T40 | 3002457 | 5 | T-40 | 16 | 36 | 12.0 | M8 | 15 |

6709TORX-R



ТОРЦЕВАЯ ГОЛОВКА С ОТВЕРТКОЙ ПОД ВИНТЫ TORX®

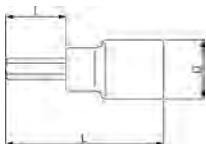
- 1/4" торцевая головка под винты TORX®, с центрирующим шипом
- Недопустимо использование с пневматическим инструментом
- Высококачественная легированная сталь
- Полированная
- Накатка по окружности
- ISO 1174
- DIN 3120

| | 731415 | | | I mm | L mm | D mm | | g |
|----------------|------------|---|-------|---------|---------|---------|------|-------|
| 6709TORX-R-T8 | 3002464 | 1 | TR 8 | 16 | 36 | 12.0 | M2.5 | 10 |
| 6709TORX-R-T10 | 3002471 | 1 | TR 10 | 16 | 36 | 12.0 | M3 | 10 |
| 6709TORX-R-T15 | 3002488 | 1 | TR 15 | 16 | 36 | 12.0 | M4 | 12 |
| 6709TORX-R-T20 | 3002495 | 1 | TR 20 | 16 | 36 | 12.0 | M4 | 12 |
| 6709TORX-R-T25 | 3002501 | 1 | TR 25 | 16 | 36 | 12.0 | M5 | 12 |



6709M

ТОРЦЕВАЯ ГОЛОВКА С ШЕСТИГРАННИКОМ

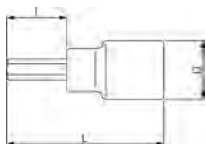


- 1/4" торцевая головка с шестигранником
- Метрические размеры
- Недопустимо использование с пневматическим инструментом
- Высококачественная легированная сталь
- Полированная
- Накатка по окружности
- ISO 1174
- DIN 3120

| | 731415 | | mm | I mm | L mm | D mm | g |
|---------|------------|---|--------|---------|---------|---------|-------|
| 6709M-3 | 1830656 | 5 | 3 | 16 | 36 | 12.0 | 10 |
| 6709M-4 | 1830663 | 5 | 4 | 16 | 36 | 12.0 | 10 |
| 6709M-5 | 1830670 | 5 | 5 | 16 | 36 | 12.0 | 11 |
| 6709M-6 | 1830687 | 5 | 6 | 16 | 36 | 12.0 | 12 |
| 6709M-8 | 1830694 | 5 | 8 | 16 | 36 | 12.0 | 13 |

A6709M

ТОРЦЕВАЯ ГОЛОВА С ШЕСТИГРАННИКОМ, УДЛИНЕННАЯ

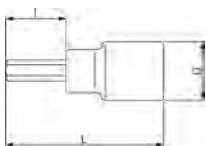


- 1/4" торцевая головка с внешним шестигранником, удлиненная
- Метрические размеры
- Недопустимо использование с пневматическим инструментом
- Высококачественная легированная сталь
- Полированная
- Накатка по окружности
- ISO 1174
- DIN 3120

| | 731415 | | mm | I mm | L mm | D mm | g |
|------------|------------|---|--------|---------|---------|---------|-------|
| A6709M-2.5 | 1753740 | 1 | 2.5 | 7.5 | 50.0 | 12.0 | 20 |
| A6709M-3 | 1753825 | 1 | 3 | 8.5 | 50.0 | 12.0 | 20 |
| A6709M-4 | 1754129 | 1 | 4 | 10.5 | 50.0 | 12.0 | 20 |
| A6709M-5 | 1754471 | 1 | 5 | 12.5 | 50.0 | 12.0 | 20 |
| A6709M-6 | 1754556 | 1 | 6 | 14.0 | 50.0 | 12.0 | 20 |

A6709Z

ТОРЦЕВАЯ ГОЛОВКА С ШЕСТИГРАННИКОМ, УДЛИНЕННАЯ, ДЮЙМОВЫЕ РАЗМЕРЫ



- 1/4" торцевая головка с шестигранником, удлиненная
- Дюймовые размеры
- Недопустимо использование с пневматическим инструментом
- Высококачественная легированная сталь
- Полированная
- Накатка по окружности
- ISO 1174
- DIN 3120

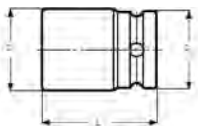
| | 731415 | | " | I mm | L mm | D mm | g |
|-------------|------------|---|-------|---------|---------|---------|-------|
| A6709Z-1/8 | 1755447 | 1 | 1/8 | 9.0 | 50.0 | 12.0 | 20 |
| A6709Z-9/64 | 1755522 | 1 | 9/64 | 9.5 | 50.0 | 12.0 | 20 |
| A6709Z-5/32 | 1755799 | 1 | 5/32 | 10.5 | 50.0 | 12.0 | 20 |
| A6709Z-3/16 | 1755874 | 1 | 3/16 | 12.0 | 50.0 | 12.0 | 20 |



1/4" ТОРЦЕВЫЕ ГОЛОВКИ С ОТВЕРТОЧНЫМИ ВСТАВКАМИ

6972H

ПЕРЕХОДНИК ДЛЯ ВСТАВОК



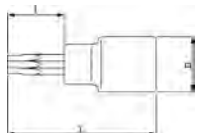
- 1/4" держатель для бит
- Для бит с шестигранным хвостовиком 1/4": DIN 3126-C 6,3 ISO 1173
- DIN 7427 Форма A
- DIN 3121-G 6,3 ISO 1174
- Полированный
- С пружинным фиксатором

| | | | | | | | | | |
|-------|------------|---|------|------|---------|----------|----------|---------|-------|
| | 731415 | | | | L mm | D1 mm | D2 mm | | g |
| 6972H | 1215934 | 5 | 1/4" | 1/4" | 26.0 | 13.0 | 13.0 | K560F-1 | 18 |



7409TORX

ТОРЦЕВАЯ ГОЛОВКА С ОТВЕРТКОЙ ПОД ВИНТЫ TORX®

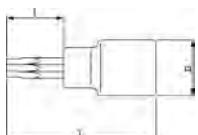


- 3/8" Торцевая головка с отверточной вставкой под винты TORX®
- Недопустимо использование с пневматическим инструментом
- Высококачественная легированная сталь
- Полированная
- С накаткой по окружности
- ISO 1174
- DIN 3120

| | 731415 | | | I mm | L mm | D mm | | g |
|--------------|------------|---|-----|---------|---------|---------|-----|-------|
| 7409TORX-T25 | 3001771 | 5 | T25 | 17 | 47 | 19 | M5 | 54 |
| 7409TORX-T27 | 3001788 | 5 | T27 | 17 | 47 | 19 | – | 54 |
| 7409TORX-T30 | 3001795 | 5 | T30 | 17 | 47 | 19 | M6 | 54 |
| 7409TORX-T40 | 3001801 | 5 | T40 | 17 | 47 | 19 | M8 | 55 |
| 7409TORX-T45 | 3001818 | 5 | T45 | 20.5 | 50.5 | 19 | – | 55 |
| 7409TORX-T50 | 3001825 | 5 | T50 | 20.5 | 50.5 | 19 | M10 | 55 |

7409TORX-R

ТОРЦЕВАЯ ГОЛОВКА С ОТВЕРТКОЙ ПОД ВИНТЫ TORX®



- 3/8" Торцевая головка с отверточной вставкой под винты TORX® и TORX® TR
- Недопустимо использование с пневматическим инструментом
- Высококачественная легированная сталь
- Полированная
- С накаткой по окружности
- ISO 1174
- DIN 3120

| | 731415 | | | I mm | L mm | D mm | | g |
|----------------|------------|---|-------|---------|---------|---------|-----|-------|
| 7409TORX-R-T27 | 3001856 | 5 | TR 27 | 17 | 47 | 19 | – | 54 |
| 7409TORX-R-T30 | 3001863 | 5 | TR 30 | 17 | 47 | 19 | M6 | 54 |
| 7409TORX-R-T40 | 3001870 | 5 | TR 40 | 17 | 47 | 19 | M8 | 55 |
| 7409TORX-R-T45 | 3001887 | 5 | TR 45 | 20.5 | 50.5 | 19 | – | 55 |
| 7409TORX-R-T50 | 3001894 | 5 | TR 50 | 20.5 | 50.5 | 19 | M10 | 55 |

7409TORX-TRR/

ТОРЦЕВАЯ ГОЛОВКА С ОТВЕРТКОЙ ПОД ВИНТЫ TORX®



- 3/8" Набор из 5 торцевых головок с отверточными вставками артикула 7409TORX-R на держателе RAIL-187
- Высококачественная легированная сталь
- Полированные
- ISO 1174
- DIN 3120

| | 731415 | | mm | g |
|-----------------|------------|---|-----------|-------|
| 7409TORX-TRR/S5 | 3003263 | 1 | 190x55x25 | 333 |

7409TORX-R TR-27, TR-30, TR-40, TR-45, TR-50

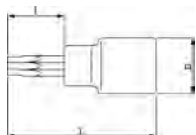




3/8" ТОРЦЕВЫЕ ГОЛОВКИ С ОТВЕРТОЧНЫМИ ВСТАВКАМИ

7409TORX-L

ТОРЦЕВАЯ ГОЛОВКА С ОТВЕРТКОЙ ПОД ВИНТЫ TORX®

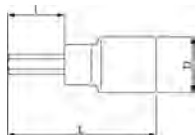


- 3/8" Торцевая головка с вставкой под винты TORX®, удлиненная
- Недопустимо использование с пневмоинструментом
- Высококачественная легированная сталь
- Полированная
- С накаткой по окружности
- ISO 1174
- DIN 3120

| | 731415 | | | I mm | L mm | D mm | | g |
|----------------|------------|---|-----|---------|---------|---------|-----|-------|
| 7409TORX-T25-L | 3011237 | 5 | T25 | 110 | 140 | 19 | M5 | 108 |
| 7409TORX-T30-L | 3011244 | 5 | T30 | 110 | 140 | 19 | M6 | 108 |
| 7409TORX-T40-L | 3011251 | 5 | T40 | 110 | 140 | 19 | M8 | 109 |
| 7409TORX-T45-L | 3011268 | 5 | T45 | 110 | 140 | 19 | – | 109 |
| 7409TORX-T50-L | 3011275 | 5 | T50 | 110 | 140 | 19 | M10 | 110 |

7409M

ТОРЦЕВАЯ ГОЛОВКА С ШЕСТИГРАННИКОМ



- 3/8" Торцевая головка с отверточной вставкой под винты с шестигранным гнездом
- Метрические размеры
- Недопустимо использование с пневматическим инструментом
- Высококачественная легированная сталь
- Полированная
- С накаткой по окружности
- ISO 1174
- DIN 3120

| | 731415 | | mm | I mm | L mm | D mm | g |
|----------|------------|---|--------|---------|---------|---------|-------|
| 7409M-3 | 3002235 | 5 | 3 | 17 | 47 | 19 | 32 |
| 7409M-4 | 3001900 | 5 | 4 | 17 | 47 | 19 | 32 |
| 7409M-5 | 3001917 | 5 | 5 | 17 | 47 | 19 | 35 |
| 7409M-6 | 3001924 | 5 | 6 | 17 | 47 | 19 | 40 |
| 7409M-7 | 3001931 | 5 | 7 | 20.5 | 50.5 | 19 | 45 |
| 7409M-8 | 3001948 | 5 | 8 | 20.5 | 50.5 | 19 | 50 |
| 7409M-10 | 3001962 | 5 | 10 | 20.5 | 50.5 | 19 | 54 |

7409MR/

ТОРЦЕВАЯ ГОЛОВКА С ШЕСТИГРАННИКОМ



- 3/8" Набор из 7 торцевых головок с шестигранными отверточными вставками метрических размеров артикула 7409M на держателе RAIL- 187
- Высококачественная легированная сталь
- Полированные
- ISO 1174
- DIN 3120

| | 731415 | | mm | g |
|-----------|------------|---|-----------|-------|
| 7409MR/S7 | 3003256 | 1 | 190x55x25 | 332 |

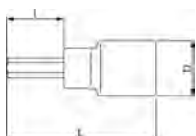
7409MR/S7 3, 4, 5, 6, 7, 8, 10 MM










7409BH

ТОРЦЕВАЯ ГОЛОВКА С ШЕСТИГРАННИКОМ



- 3/8" Торцевая головка с шаровой шестигранной отверточной вставкой
- Метрические размеры
- Недопустимо использование с пневматическим инструментом
- Высококачественная легированная сталь
- Полированная
- С накаткой по окружности
- ISO 1174
- DIN 3120

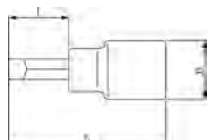
|  |  731415 |  |  mm | I mm | L mm | D mm |  g |
|---|---|--|---|----------------|----------------|----------------|--|
| 7409BH-4 | 3002075 | 5 | 4 | 65.5 | 95.5 | 19 | 54 |
| 7409BH-5 | 3002082 | 1 | 5 | 65.5 | 95.5 | 19 | 54 |
| 7409BH-6 | 3002099 | 5 | 6 | 65.5 | 95.5 | 19 | 55 |
| 7409BH-8 | 3002105 | 5 | 8 | 65.5 | 95.5 | 19 | 57 |
| 7409BH-10 | 3002112 | 5 | 10 | 65.5 | 95.5 | 19 | 59 |



1/2" ТОРЦЕВЫЕ ГОЛОВКИ С ОТВЕРТОЧНЫМИ ВСТАВКАМИ

7809F

ТОРЦЕВАЯ ГОЛОВКА С ОТВЕРТКОЙ ПОД ВИНТЫ СО ШЛИЦЕМ

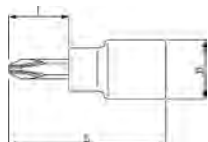


- 1/2" Торцевая головка с отверточной вставкой под винты со шлицем
- Недопустимо использование с пневматическим инструментом
- Высококачественная легированная сталь
- Полированная
- С накаткой по окружности
- ISO 1174
- DIN 3120

| | 731415 | | L mm | l mm | $\frac{+}{-}$ mm | $\frac{+}{-}$ mm | D mm | g |
|----------|------------|---|---------|---------|---------------------|---------------------|---------|-------|
| 7809F-8 | 1830885 | 5 | 60 | 23 | 1.2 | 8.0 | 22 | 45 |
| 7809F-10 | 1830892 | 5 | 60 | 23 | 1.6 | 10.0 | 22 | 55 |

7809PH

ТОРЦЕВАЯ ГОЛОВКА С ОТВЕРТКОЙ ПОД ВИНТЫ PHILLIPS® PH

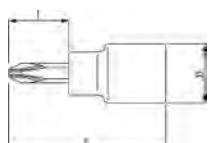


- 1/2" Торцевая головка с отверточной вставкой под винты Phillips
- Недопустимо использование с пневматическим инструментом
- Высококачественная легированная сталь
- Полированная
- С накаткой по окружности
- ISO 1174
- DIN 3120

| | 731415 | | | l mm | L mm | D mm | g |
|----------|------------|---|---|---------|---------|---------|-------|
| 7809PH-2 | 1830908 | 5 | 2 | 23 | 60 | 22 | 45 |
| 7809PH-3 | 1830915 | 5 | 3 | 23 | 60 | 22 | 50 |
| 7809PH-4 | 3003423 | 5 | 4 | 22 | 60 | 22 | 50 |

7809PZ

ТОРЦЕВАЯ ГОЛОВКА С ОТВЕРТКОЙ ПОД ВИНТЫ POZIDRIV® PZ



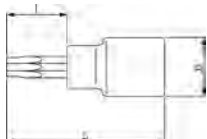
- 1/2" Торцевая головка с отверточной вставкой под винты Pozidriv
- Недопустимо использование с пневматическим инструментом
- Высококачественная легированная сталь
- Полированная
- С накаткой по окружности
- ISO 1174
- DIN 3120

| | 731415 | | | l mm | L mm | D mm | g |
|----------|------------|---|---|---------|---------|---------|-------|
| 7809PZ-2 | 3003430 | 5 | 2 | 23 | 60 | 22 | 50 |
| 7809PZ-3 | 3003447 | 5 | 3 | 23 | 60 | 22 | 50 |



7809TORX

ТОРЦЕВАЯ ГОЛОВКА С ОТВЕРТКОЙ ПОД ВИНТЫ TORX®



- 1/2" Торцевая головка с отверточной вставкой под винты TORX®
- Недопустимо использование с пневматическим инструментом
- Высококачественная легированная сталь
- Полированная
- С накаткой по окружности
- ISO 1174
- DIN 3120
- SB = Розничная упаковка на пластиковой карте с описанием

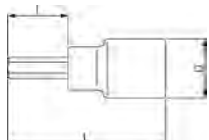
| | 731415 | | | l mm | L mm | D mm | | g |
|----------------|------------|---|-----|----------------|----------------|----------------|------|-------|
| 7809TORX-T20 | 1811730 | 5 | T20 | 23 | 60 | 22 | M 4 | 50 |
| 7809TORX-T25 | 1811747 | 5 | T25 | 23 | 60 | 22 | M 5 | 50 |
| 7809TORX-T27 | 1811754 | 5 | T27 | 23 | 60 | 22 | – | 55 |
| 7809TORX-T30 | 1811761 | 5 | T30 | 23 | 60 | 22 | M 6 | 55 |
| 7809TORX-T40 | 1811778 | 5 | T40 | 23 | 60 | 22 | M 8 | 60 |
| 7809TORX-T45 | 1811785 | 5 | T45 | 23 | 60 | 22 | – | 60 |
| 7809TORX-T50 | 1811792 | 5 | T50 | 23 | 60 | 22 | M 10 | 65 |
| 7809TORX-T55 | 1811808 | 5 | T55 | 23 | 60 | 22 | M 12 | 80 |
| 7809TORX-T60 | 1811815 | 5 | T60 | 23 | 60 | 22 | M 14 | 85 |
| SB7809TORX-T20 | 3004017 | 1 | T20 | 23 | 60 | 22 | M 4 | 50 |
| SB7809TORX-T25 | 3004024 | 1 | T25 | 23 | 60 | 22 | M 5 | 50 |
| SB7809TORX-T27 | 3004031 | 1 | T27 | 23 | 60 | 22 | – | 55 |
| SB7809TORX-T30 | 3004048 | 1 | T30 | 23 | 60 | 22 | M 6 | 55 |
| SB7809TORX-T40 | 3004055 | 1 | T40 | 23 | 60 | 22 | M 8 | 60 |
| SB7809TORX-T45 | 3004062 | 1 | T45 | 23 | 60 | 22 | – | 60 |
| SB7809TORX-T50 | 3004079 | 1 | T50 | 23 | 60 | 22 | M 10 | 65 |
| SB7809TORX-T55 | 3004086 | 1 | T55 | 23 | 60 | 22 | M 12 | 80 |
| SB7809TORX-T60 | 3004093 | 1 | T60 | 23 | 60 | 22 | M 14 | 85 |



1/2" ТОРЦЕВЫЕ ГОЛОВКИ С ОТВЕРТОЧНЫМИ ВСТАВКАМИ

7809M

ТОРЦЕВАЯ ГОЛОВКА С ШЕСТИГРАННИКОМ



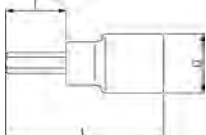
- 1/2" Торцевая головка с отверточной вставкой под винты с шестигранным гнездом
- Метрические размеры
- Недопустимо использование с пневматическим инструментом
- Высококачественная легированная сталь
- Полированная
- С накаткой по окружности
- ISO 1174
- DIN 3120
- SB = Упаковка для розничной продажи на пластиковой карте с описанием

| | 731415 | | mm | I mm | L mm | D mm | g |
|----------------|------------|---|--------|----------------|----------------|----------------|-------|
| 7809M-5 | 1815561 | 5 | 5 | 23 | 60 | 22 | 70 |
| 7809M-5-180 | 1830922 | 5 | 5 | 143 | 180 | 22 | 115 |
| 7809M-6 | 1815578 | 5 | 6 | 23 | 60 | 22 | 75 |
| 7809M-6-140 | 1830946 | 5 | 6 | 103 | 140 | 22 | 115 |
| 7809M-7 | 1815585 | 5 | 7 | 23 | 60 | 22 | 80 |
| 7809M-7-100 | 1830960 | 5 | 7 | 63 | 100 | 22 | 115 |
| 7809M-8 | 1815592 | 5 | 8 | 23 | 60 | 22 | 85 |
| 7809M-8-120 | 1830984 | 5 | 8 | 83 | 120 | 22 | 125 |
| 7809M-9 | 1830991 | 5 | 9 | 23 | 60 | 22 | 55 |
| 7809M-10 | 1815608 | 5 | 10 | 23 | 60 | 22 | 90 |
| 7809M-10-140 | 1831011 | 5 | 10 | 103 | 140 | 22 | 125 |
| 7809M-12 | 1815615 | 5 | 12 | 23 | 60 | 22 | 100 |
| 7809M-14 | 1815622 | 5 | 14 | 23 | 60 | 23 | 115 |
| 7809M-17 | 1831028 | 5 | 17 | 20 | 60 | 27 | 85 |
| 7809M-19 | 1831035 | 5 | 19 | 20 | 60 | 30 | 90 |
| SB7809M-5 | 3004109 | 1 | 5 | 23 | 60 | 22 | 70 |
| SB7809M-5-180 | 3004116 | 1 | 5 | 143 | 180 | 22 | 115 |
| SB7809M-6 | 3004123 | 1 | 6 | 23 | 60 | 22 | 75 |
| SB7809M-6-140 | 3013231 | 1 | 6 | 103 | 140 | 22 | 115 |
| SB7809M-7 | 3004130 | 1 | 7 | 23 | 60 | 22 | 80 |
| SB7809M-7-100 | 3004147 | 1 | 7 | 63 | 100 | 22 | 115 |
| SB7809M-8 | 3004154 | 1 | 8 | 23 | 60 | 22 | 85 |
| SB7809M-8-120 | 3004161 | 1 | 8 | 83 | 120 | 22 | 125 |
| SB7809M-9 | 3004178 | 1 | 9 | 23 | 60 | 22 | 55 |
| SB7809M-10 | 3004185 | 1 | 10 | 23 | 60 | 22 | 90 |
| SB7809M-10-140 | 3004192 | 1 | 10 | 103 | 140 | 22 | 125 |
| SB7809M-12 | 3004208 | 1 | 12 | 23 | 60 | 22 | 100 |
| SB7809M-14 | 3004215 | 1 | 14 | 23 | 60 | 23 | 115 |
| SB7809M-17 | 3004222 | 1 | 17 | 20 | 60 | 27 | 85 |
| SB7809M-19 | 3004239 | 1 | 19 | 20 | 60 | 30 | 90 |



7809Z

ТОРЦЕВАЯ ГОЛОВКА С ШЕСТИГРАННИКОМ

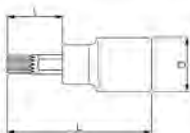


- 1/2" Торцевая головка с отверточной вставкой под винты с шестигранным гнездом
- Дюймовые размеры
- Недопустимо использование с пневматическим инструментом
- Высококачественная легированная сталь
- Полированная
- С накаткой по окружности
- ISO 1174
- DIN 3120

| | 731415 | | | I mm | L mm | D mm | g |
|-------------|------------|---|-------|---------|---------|---------|-------|
| 7809Z-3/16 | 3003461 | 5 | 3/16 | 22 | 60 | 22 | 70 |
| 7809Z-1/4 | 3003478 | 5 | 1/4 | 22 | 60 | 22 | 70 |
| 7809Z-5/16 | 3003485 | 5 | 5/16 | 22 | 60 | 22 | 70 |
| 7809Z-3/8 | 3003492 | 5 | 3/8 | 22 | 60 | 22 | 90 |
| 7809Z-7/16 | 3003508 | 5 | 7/16 | 22 | 60 | 22 | 95 |
| 7809Z-1/2 | 3003515 | 5 | 1/2 | 22 | 60 | 22 | 90 |
| 7809Z-9/16 | 3003539 | 5 | 9/16 | 23 | 60 | 23 | 115 |
| 7809Z-19/32 | 3003546 | 5 | 19/32 | 23 | 60 | 23 | 115 |
| 7809Z-5/8 | 3003553 | 5 | 5/8 | 27 | 61 | 27 | 170 |

7809XZN

ТОРЦЕВАЯ ГОЛОВКА ПОД ВИНТЫ XZN



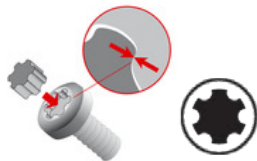
- 1/2" Торцевая головка с отверточной вставкой под винты XZN
- Метрические размеры
- Недопустимо использование с пневматическим инструментом
- Высококачественная легированная сталь
- Полированная
- С накаткой по окружности
- ISO 1174
- DIN 3120

| | 731415 | | | I mm | L mm | D mm | | g |
|----------------|------------|---|----|---------|---------|---------|------|-------|
| 7809XZN-8 | 1831066 | 1 | 8 | 23 | 60 | 22 | M 8 | 50 |
| 7809XZN-8-100 | 1831073 | 1 | 8 | 63 | 100 | 22 | M 8 | 75 |
| 7809XZN-10 | 1831080 | 1 | 10 | 23 | 60 | 22 | M 10 | 65 |
| 7809XZN-10-100 | 1831097 | 1 | 10 | 63 | 100 | 22 | M 10 | 95 |
| 7809XZN-12 | 1831103 | 1 | 12 | 23 | 60 | 22 | M 12 | 70 |
| 7809XZN-12-100 | 1831110 | 1 | 12 | 63 | 100 | 22 | M 12 | 110 |
| 7809XZN-14 | 3004574 | 1 | 14 | 23 | 60 | 22 | M 14 | 75 |
| 7809XZN-14-100 | 3004567 | 1 | 14 | 63 | 100 | 22 | M 14 | 120 |



1/4 Торцевая головка с отверткой под винты TORX PLUS®

6709-IP



- 1/4 Торцевая головка с отверткой под винты TORX PLUS®
- Недопустимо использование с пневматическим инструментом
- Высококачественная легированная сталь

Набор торцевых головок с отверткой под винты TORX®



7809ТО



- Рифленный стержень предназначен для закручивания и откручивания крепежных деталей с легкоходовой посадкой с помощью пальцев.
- Высококачественная легированная сталь с высокоглянцевым покрытием.
- Инструмент не подходит для применения совместно с автоматическими устройствами.
- Головки прикреплены к металлической рейке с цинковым покрытием, в которой предусмотрены отверстия для монтажа на стене.

Торцевая головка с шестигранником



7808HM



- Рифленный стержень предназначен для закручивания и откручивания крепежных деталей с легкоходовой посадкой с помощью пальцев.
- Высококачественная легированная сталь с высокоглянцевым покрытием.
- Инструмент не подходит для применения совместно с автоматическими устройствами.
- Головки прикреплены к металлической рейке с цинковым покрытием, в которой предусмотрены отверстия для монтажа на стене.

По вопросам продаж и поддержки обращайтесь: bch@nt-rt.ru

www.bahco.nt-rt.ru

Архангельск (8182)63-90-72,
Астана+7(7172)727-132,
Белгород(4722)40-23-64,
Брянск(4832)59-03-52,
Владивосток(423)249-28-31,
Волгоград(844)278-03-48,
Вологда(8172)26-41-59,
Воронеж(473)204-51-73,
Екатеринбург(343)384-55-89,
Иваново(4932)77-34-06,
Ижевск(3412)26-03-58,
Казань(843)206-01-48,
Калининград(4012)72-03-81,
Калуга(4842)92-23-67,
Кемерово(3842)65-04-62,
Киров(8332)68-02-04,

Краснодар(861)203-40-90,
Красноярск(391)204-63-61,
Курск(4712)77-13-04,
Липецк(4742)52-20-81,
Магнитогорск(3519)55-03-13,
Москва(495)268-04-70,
Мурманск(8152)59-64-93,
НабережныеЧелны(8552)20-53-41,
НижнийНовгород(831)429-08-12,
Новокузнецк(3843)20-46-81,
Новосибирск(383)227-86-73,
Орел(4862)44-53-42,
Оренбург(3532)37-68-04,
Пенза(8412)22-31-16,
Пермь(342)205-81-47,
Ростов-на-Дону(863)308-18-15,

Рязань(4912)46-61-64,
Самара(846)206-03-16,
Санкт-Петербург(812)309-46-40,
Саратов(845)249-38-78,
Смоленск(4812)29-41-54,
Сочи(862)225-72-31,
Ставрополь(8652)20-65-13,
Тверь(4822)63-31-35,
Томск(3822)98-41-53,
Тула(4872)74-02-29,
Тюмень(3452)66-21-18,
Ульяновск(8422)24-23-59,
Уфа(347)229-48-12,
Челябинск(351)202-03-61,
Череповец(8202)49-02-64,
Ярославль(4852)69-52-93,