

Принадлежности к торцевым головкам серия S, 6000, 7000, 8000, C

По вопросам продаж и поддержки обращайтесь: bch@nt-rt.ru

www.bahco.nt-rt.ru

Архангельск (8182)63-90-72,
Астана+7(7172)727-132,
Белгород(4722)40-23-64,
Брянск(4832)59-03-52,
Владивосток(423)249-28-31,
Волгоград(844)278-03-48,
Вологда(8172)26-41-59,
Воронеж(473)204-51-73,
Екатеринбург(343)384-55-89,
Иваново(4932)77-34-06,
Ижевск(3412)26-03-58,
Казань(843)206-01-48,
Калининград(4012)72-03-81,
Калуга(4842)92-23-67,
Кемерово(3842)65-04-62,
Киров(8332)68-02-04,

Краснодар(861)203-40-90,
Красноярск(391)204-63-61,
Курск(4712)77-13-04,
Липецк(4742)52-20-81,
Магнитогорск(3519)55-03-13,
Москва(495)268-04-70,
Мурманск(8152)59-64-93,
НабережныеЧелны(8552)20-53-41,
НижнийНовгород(831)429-08-12,
Новокузнецк(3843)20-46-81,
Новосибирск(383)227-86-73,
Орел(4862)44-53-42,
Оренбург(3532)37-68-04,
Пенза(8412)22-31-16,
Пермь(342)205-81-47,
Ростов-на-Дону(863)308-18-15,

Рязань(4912)46-61-64,
Самара(846)206-03-16,
Санкт-Петербург(812)309-46-40,
Саратов(845)249-38-78,
Смоленск(4812)29-41-54,
Сочи(862)225-72-31,
Ставрополь(8652)20-65-13,
Тверь(4822)63-31-35,
Томск(3822)98-41-53,
Тула(4872)74-02-29,
Тюмень(3452)66-21-18,
Ульяновск(8422)24-23-59,
Уфа(347)229-48-12,
Челябинск(351)202-03-61,
Череповец(8202)49-02-64,
Ярославль(4852)69-52-93,

ТОРЦЕВЫЕ ГОЛОВКИ И ПРИНАДЛЕЖНОСТИ

Ваhco предлагает широкий ассортимент торцевых головок, трещоток и различных аксессуаров к ним, практически полностью удовлетворяющий нужды профессионалов из любой области.

Ваhco создает и совершенствует свой инструмент на протяжении уже более 125 лет. Легирование стали в сочетании с последующей тщательной термической обработкой позволяет изготавливать крепкие, прочные и износостойкие инструменты – такие характеристики, присущи всем инструментам Ваhco. В сотрудничестве с ведущими мировыми специалистами в области эргономики компанией была разработана специальная линейка инструментов ERGO™, предназначенная для наиболее требовательных пользователей.





1/4" ПРИНАДЛЕЖНОСТИ

6950

РЕВЕРСИВНАЯ РУКОЯТКА



- 1/4" Реверсивная рукоятка
- 72 зуба/ шаг 5°
- Высококачественная легированная сталь
- Полированная
- Соответствует стандартам: ISO 3315 / 1174-2; DIN 3122 / 3120; UNE 16512
- Герметичный механизм
- Мягкая работа
- Система двух защелок
- Запатентованный механизм
- Возможность приобретения запчастей
- SB = Розничная упаковка

	 731415		 L mm	 g
6950	1089641	1	120	115
SB6950	0104987	1	120	115

6950RN

РЕВЕРСИВНАЯ РУКОЯТКА



- 1/4" Реверсивная рукоятка
- 72 зуба/ шаг 5°
- Высококачественная легированная сталь
- Полированная
- ISO 3315 / 1174-2
- DIN 3122 / 3120; UNE 16512
- Запатентованный механизм со стрелкой, указывающей направление вращения
- Удобная рукоятка
- Возможность приобретения запчастей
- SB = Розничная упаковка

	 731415		 L mm	 g
6950RN	1831189	1	120	95
SB6950RN	0104994	1	120	95



SBS61

РЕВЕРСИВНАЯ РУКОЯТКА



- 1/4" Реверсивная рукоятка
- 60 зубьев/ шаг 6°
- Высококачественная легированная сталь
- Матовое хромирование
- Соответствует стандартам: ISO 3315 / 1174-2; DIN 3122 / 3120; UNE 16512
- Кнопка быстрой деблокировки
- Розничная упаковка

	 731415		 L mm	 g
SBS61	3009661	1	145	95

R6950

РЕВЕРСИВНАЯ РУКОЯТКА



- 1/4" Реверсивная рукоятка для ремонта холодильного оборудования
- 32 зуба/ шаг 11.5°
- Высококачественная легированная сталь
- Полировка
- Соответствует стандартам ISO 1174; DIN 3120
- Квадратные гнезда в рукоятке: 8.5, 9.5 (3/8"); 13 мм



	 731415		 L mm	 g
R6950	1089658	1	160	225

6951

РЕВЕРСИВНЫЙ ПЕРЕХОДНИК



- 1/4" Реверсивный переходник
- 60 зубьев/ шаг 6°
- Высококачественная легированная сталь
- Полированный
- Максимальный размер головки: 23 мм

	 731415		 L mm	 g
6951	1089764	1	35	50

6952

КОЛОВОРОТ



- 1/4" Коловорот, с вращающейся стальной ручкой
- Высококачественная легированная сталь
- Полированный
- ISO 3315 / 1174
- DIN 3122 / 3123 / 3120

	 731415		 L mm	 g
6952	1089771	1	410	270



1/4" ПРИНАДЛЕЖНОСТИ

6958

РУКОЯТКА С ШАРНИРОМ



- 1/4" Рукоятка с шарниром
- Высококачественная легированная сталь
- Полированная
- ISO 3315 / 1174
- DIN 3122 / 3123 / 3120

	 731415		 L mm	 g
6958	1089849	1	153	95

S67

РУКОЯТКА С ШАРНИРОМ



- 1/4" Рукоятка с шарниром
- Высококачественная легированная сталь
- Матовое хромирование
- ISO 3315 / 1174
- DIN 3122 / 3123 / 3120
- Розничная упаковка

	 731415		 L mm	 g
SBS67	3009678	1	153	95

6954

РУКОЯТКА СКОЛЬЗЯЩАЯ, Т-ОБРАЗНАЯ



- 1/4" Скользящая Т-образная рукоятка
- Высококачественная легированная сталь
- Полированная
- Привод перемещается по всей длине рукоятки
- ISO 3315 / 1174
- DIN 3122 / 3123 / 3120; UNE 16512

	 731415		 L mm	 g
6954	1089795	1	115	40

S64

РУКОЯТКА СКОЛЬЗЯЩАЯ, Т-ОБРАЗНАЯ



- 1/4" Скользящая Т-образная рукоятка
- Высококачественная легированная сталь
- Матовая отделка
- ISO 3315 / 1174
- DIN 3122 / 3123 / 3120
- Упаковка для розничной продажи

	 731415		 L mm	 g
SBS64	3012609	1	125	40



6956

ПРЯМАЯ РУКОЯТКА



- 1/4" отверточная рукоятка
- С внутренним квадратным приводом на 1/4" в рукоятке, для использования в качестве удлинителя или вместе с Т-образной рукояткой
- Высококачественная легированная сталь
- Полированный стержень
- ISO 3315 / 1174
- DIN 3122 / 3123 / 3120; UNE 16512

	 731415		 L mm	 g
6956	1089825	1	150	102

6960 - 6962L

УДЛИНИТЕЛЬ



- 1/4" Удлинитель
- Высококачественная легированная сталь
- Полированный
- ISO 3316 / 1174
- DIN 3122 / 3123 / 3120; UNE 16511
- SB = Розничная упаковка на пластиковой информационной карте

	 731415		 L mm	 g
6960	1089856	1	50	23
6961	1089870	1	101	45
6962	1089894	1	152	65
6962L	1089917	1	355	158
SB6960	0104925	1	53	23
SB6961	0104932	1	101	45
SB6962	0104949	1	152	65

6960-W - 6962-W

УДЛИНИТЕЛЬ



- 1/4" Трефовый удлинитель
- Высококачественная легированная сталь
- Полированный
- ISO 1174
- DIN 3120

	 731415		 L mm	 g
6960-W	3010506	1	50	36
6962-W	3010520	1	150	83



1/4" ПРИНАДЛЕЖНОСТИ

6963

УДЛИНИТЕЛЬ



- 1/4" Удлинитель гибкий
- Высококачественная легированная сталь
- Полированный
- Не предназначен для затягивания или начальной фазы откручивания!
- ISO 1174
- DIN 3120

	 731415		 L mm	 g
6963	1089931	1	148	45

S63

УДЛИНИТЕЛЬ



- 1/4" Удлинитель
- Высококачественная легированная сталь
- Матовая отделка
- ISO 3316 / 1174
- DIN 3122 / 3123 / 3120
- Упаковка для розничной продажи

	 731415		 L mm	 g
SBS63-2	3009685	1	50	23
SBS63-4	3009692	1	100	45
SBS63-6	3009708	1	150	65

6966

КАРДАНЫЙ ШАРНИР



- 1/4" Карданный шарнир
- Высококачественная легированная сталь
- Полированный
- ISO 3316 / 1174
- DIN 3122 / 3123 / 3120; UNE 16511

	 731415		 L mm	 g
6966	1089986	1	35	18



S65

КАРДАННЫЙ ШАРНИР



- 1/4" Карданный шарнир
- Высококачественная легированная сталь
- Матовая отделка
- ISO 3316 / 1174
- DIN 3122 / 3123 / 3120; UNE 16511
- Упаковка для розничной продажи

	 731415		 L mm	 g
SBS65	3009715	1	32.5	18

6968

ШАРНИР ШАРОВЫЙ



- 1/4" Шарнир шаровый
- Высококачественная легированная сталь
- Полированный
- ISO 3316 / 1174
- DIN 3122 / 3123 / 3120; UNE 16511
- Скругленные формы обеспечивают очень плавную передачу момента и повышают эффективность работы
- Пружина для точной фиксации
- Максимальный угол отгиба - 45°

	 731415		 L mm	 g
6968	0128426	1	34	30

7765

ПЕРЕХОДНИК



- 1/4" Переходник на 3/8"
- Высококачественная легированная сталь
- Полированный
- ISO 1174
- DIN 3120; UNE 16503

	 731415		 L mm	 g
7765	1096687	1	25	25



1/4" ПРИНАДЛЕЖНОСТИ

S69

ПЕРЕХОДНИК



- 1/4" Переходник на 3/8"
- Высококачественная легированная сталь
- Матовое хромирование
- ISO 1174
- DIN 3123; UNE 16503
- Розничная упаковка

SBS69	731415 3009722	1	1/4"	3/8"	25 mm	25 g

7767

ПЕРЕХОДНИК



- Переходник с 1/4" внутренним квадратом и 3/8" наружным квадратом
- Высококачественная легированная сталь
- Оцинкованный
- С магнитом в ведущем диске
- ISO 1174
- DIN 3120; UNE 16503

7767	731415 3003577	1	1/4"	3/8"	3.0 mm	18 g

8967/

НАБОР ПЕРЕХОДНИКОВ



- Набор из 3 переходников
- Содержит модели: 7767, 8167 и 8967
- Высококачественная легированная сталь
- Оцинкованные
- С магнитом в приводе диска
- ISO 1174
- DIN 3120; UNE 16503

8967/S3	731415 3003607	1	30x194x110 mm	109 g

8967/S3 7767-8167-8967





6950-SPARE

НАБОР ЗАПАСНЫХ ЧАСТЕЙ



- Ремкомплект для 1/4" реверсивной рукоятки 6950

	 731415		
6950-SPARE	0187867	1	20

6950RN-SPARE

НАБОР ЗАПАСНЫХ ЧАСТЕЙ



- Ремкомплект для 1/4" реверсивной рукоятки 6950RN

	 731415		
6950RN-SPARE	0209149	1	20

187/264/340

ДЕРЖАТЕЛЬ ДЛЯ РАЗМЕЩЕНИЯ ТОРЦЕВЫХ ГОЛОВОК



- Рейки для размещения торцевых головок, из оцинкованного металла, с двумя винтовыми отверстиями (при длине 340 мм - 3 отверстия)
- Торцевые головки или торцевые отверточные вставки размещаются на рейках: CLIPS-1/4(1/4"), CLIPS-3/8 (3/8") и CLIPS-1/2 (1/2")
- Используются в соответствии с установочным размером

	 731415			
RAIL-187	3003621	3	187 mm	15
RAIL-264	3003638	3	264	20
RAIL-340	3003645	3	340	30

C1/4

ФИКСИРУЮЩИЕ КЛИПСЫ



- Держатель для 1/4" торцевых головок
- Никелированный, рессорная сталь
- К удлинителям RAIL-187, -264 или -340

	 731415			
CLIPS-1/4	3003188	25	19 mm	1



3/8" ПРИНАДЛЕЖНОСТИ

7750

РЕВЕРСИВНАЯ РУКОЯТКА



- 3/8" Реверсивная рукоятка
- Реверсивный храповик на 80 зубьев с шагом 4,5°
- Высококачественная легированная сталь
- Полированная
- Запломбированный механизм
- Плавная работа
- Механизм с двумя упорами для лучшей передачи усилия
- Запатентованный механизм
- Доступен ремкомплект
- ISO 3315 / 1174-2
- DIN 3122 / 3120; UNE 16512



7750



731415

1096427



1



L

mm

205



g

260

7750RN

РЕВЕРСИВНАЯ РУКОЯТКА



- 3/8" Реверсивная рукоятка
- Реверсивный храповик на 72 зуба с шагом 5°
- Высококачественная легированная сталь
- Полированная
- Запатентованный механизм переключения направления вращения со стрелкой
- Удобная рукоятка
- Доступен ремкомплект
- ISO 3315 / 1174-2
- DIN 3122 / 3120; UNE 16512



7750RN



731415

1831240



1



L

mm

202



g

205

SBS750

РЕВЕРСИВНАЯ РУКОЯТКА



- 3/8" Реверсивная рукоятка
- Реверсивный храповик на 60 зубьев с шагом 6°
- Высококачественная легированная сталь
- Матовая отделка
- ISO 3315 / 1174-2
- DIN 3122 / 3120; UNE 16512
- Упаковка для розничной продажи



SBS750



731415

3012883



1



L

mm

200



g

235



7710

РЕВЕРСИВНАЯ РУКОЯТКА С ШАРНИРОМ



- 3/8" Реверсивная рукоятка с шарниром
- Реверсивный храповик на 60 зубцов с шагом 6°
- Высококачественная легированная сталь
- Полированная
- Быстрое разъединение
- ISO 3315 / 1174-2
- DIN 3122 / 3120; UNE 16512

	 731415		 L mm	 g
7710	1551445	1	280	340

7752

КОЛОВОРОТ



- 3/8" Коловорот с вращающейся стальной ручкой
- Высококачественная легированная сталь
- Полированный
- ISO 3315 / 1174
- DIN 3122 / 3123 / 3120

	 731415		 L mm	 g
7752	1096533	1	435	410

7758

РУКОЯТКА С ШАРНИРОМ



- 3/8" Рукоятка с шарниром
- Высококачественная легированная сталь
- Полированная
- ISO 3315 / 1174
- DIN 3122 / 3123 / 3120

	 731415		 L mm	 g
7758	1096595	1	250	250

S705

РУКОЯТКА С ШАРНИРОМ



- 3/8" Рукоятка с шарниром
- Высококачественная легированная сталь
- Матовая отделка
- ISO 3315 / 1174
- DIN 3122 / 3123 / 3120
- Упаковка для розничной продажи

	 731415		 L mm	 g
SBS705	3012968	1	240	250



3/8" ПРИНАДЛЕЖНОСТИ

7754

СКОЛЬЗЯЩАЯ Т-ОБРАЗНАЯ РУКОЯТКА



- 3/8" Скользящая Т-образная рукоятка
- Высококачественная легированная сталь
- Полированная
- Привод перемещается по всей длине рукоятки
- ISO 3315 / 1174
- DIN 3122 / 3123 / 3120; UNE 16512



7754



731415

1096557



1



L

mm

160



g

130

S755

СКОЛЬЗЯЩАЯ Т-ОБРАЗНАЯ РУКОЯТКА



- 3/8" Скользящая Т-образная рукоятка
- Высококачественная легированная сталь
- Матовая отделка
- ISO 3315 / 1174
- DIN 3122 / 3123 / 3120
- Упаковка для розничной продажи



SBS755



731415

3012913



1



L

mm

160



g

130

7757

ПРЯМАЯ РУКОЯТКА



- 3/8" Отверточная рукоятка
- С внутренним присоединительным квадратом 3/8" в затыльной части, для подсоединения удлинителя или скользящей Т-образной рукоятки
- Высококачественная легированная сталь
- Полированная
- ISO 3315 / 1174
- DIN 3122 / 3123 / 3120; UNE 16512



7757



731415

1096588



1



L

mm

150



g

170



7760-7761-7762

УДЛИНИТЕЛЬ

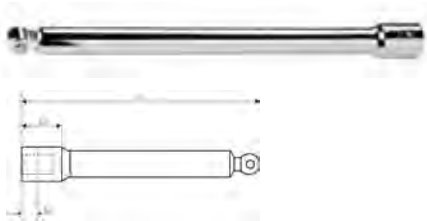


- 3/8" Удлинитель
- Высококачественная легированная сталь
- Полированный
- ISO 3316 / 1174
- DIN 3122 / 3123 / 3120; UNE 16511
- SB = Розничная упаковка на пластиковой информационной карте

	 731415			
7760	1096618	1	75	80
7761	1096632	1	127	115
7762	1096649	1	252	210
SB7760	3003980	1	75	80
SB7762	3004000	1	252	210

7760-W - 7761-W

УДЛИНИТЕЛЬ



- 3/8" Трефовый удлинитель
- Высококачественная легированная сталь
- Полированный
- ISO 1174
- DIN 3120

	 731415		L1 mm	L2 mm	L3 mm	
7760-W	0107155	1	75	18	8	75
7761-W	0107162	1	150	18	8	145

7759

УДЛИНИТЕЛЬ



- 3/8" Удлинитель гибкий
- Высококачественная легированная сталь
- Полированный
- ISO 1174
- DIN 3120
- Не предназначен для затягивания или начальной фазы откручивания!

	 731415			
7759	1096601	1	208	125



3/8" ПРИНАДЛЕЖНОСТИ

S760 - S762

УДЛИНИТЕЛЬ



- 3/8" Удлинитель
- Высококачественная легированная сталь
- Матовая отделка
- ISO 3316 / 1174
- DIN 3122 / 3123 / 3120
- Упаковка для розничной продажи

	 731415		 L mm	 g
SBS760	3012937	1	75	80
SBS761	3012944	1	125	115
SBS762	3012951	1	250	210

7766

КАРДАНЫЙ ШАРНИР



- 3/8" Карданный шарнир
- Высококачественная легированная сталь
- Полированный
- ISO 3316 / 1174
- DIN 3122 / 3123 / 3120; UNE 16511

	 731415		 L mm	 g
7766	1096694	1	51.5	70

S775

КАРДАНЫЙ ШАРНИР



- 3/8" Карданный шарнир
- Высококачественная легированная сталь
- Матовая отделка
- ISO 3316 / 1174
- DIN 3122 / 3123 / 3120; UNE 16511
- Упаковка для розничной продажи

	 731415		 L mm	 g
SBS775	3012920	1	52	70



7768



ШАРНИР ШАРОВЫЙ

- 3/8" Шарнир шаровый
- Высококачественная легированная сталь
- Полированный
- ISO 3316 / 1174
- DIN 3122 / 3123 / 3120; UNE 16511
- Скругленные формы обеспечивают очень плавную передачу момента и повышают эффективность работы
- Пружина для точной фиксации
- Максимальный угол отгиба - 45°

7768	731415 0128433	1	L mm 45	g 60

7764



ПЕРЕХОДНИК

- 3/8" Переходник на 1/4"
- Высококачественная легированная сталь
- Полированный
- ISO 1174
- DIN 3120 / 3123; UNE 16503

7764	731415 1096670	1	3/8	1/4	L mm 24.7	g 25

8164-1/2



ПЕРЕХОДНИК

- 3/8" Переходник на 1/2"
- Высококачественная легированная сталь
- Полированный
- ISO 1174
- DIN 3120 / 3123; UNE 16503

8164-1/2	731415 1105266	1	3/8"	1/2"	L mm 33	g 62

8167



ПЕРЕХОДНИК

- Переходник с 3/8" внутренним квадратом и 1/2" наружным квадратом
- Высококачественная легированная сталь
- Оцинкованный
- С магнитом в ведущем диске
- ISO 1174
- DIN 3120; UNE 16503

8167	731415 3003584	1	3/8	1/2	L mm 13.0	g 30



3/8" ПРИНАДЛЕЖНОСТИ

S723 / S724

ПЕРЕХОДНИК



- 3/8" Переходник на 1/4" и 1/2"
- Высококачественная легированная сталь
- Матовое хромирование
- ISO 1174
- DIN 3120 / 3123; UNE 16503
- Розничная упаковка

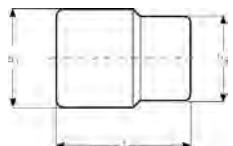
	 731415					
SBS723	3012890	1	3/8"	1/4"	27	25
SBS724	3012906	1	3/8"	1/2"	35	62

7106

ПЕРЕХОДНИК



- 3/8" Переходник для бит 5/16"
- Высококачественная легированная сталь
- Полированный
- ISO 1174
- DIN 3120; UNE 16503



	 841334			L mm	D1 mm	D2 mm	
7106J0080	5025164	1	5/16"	28	17	13	32

8967/

НАБОР ПЕРЕХОДНИКОВ



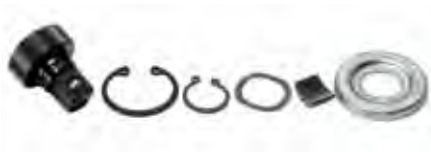
- Набор из 3 переходников
- Содержит модели: 7767, 8167 и 8967
- Высококачественная легированная сталь
- Оцинкованные
- С магнитом в приводе диска
- ISO 1174
- DIN 3120; UNE 16503

	 731415			
8967/S3	3003607	1	30x194x110	109



7755-SO/1

НАБОР ЗАПАСНЫХ ЧАСТЕЙ



- Ремкомплект для реверсивной рукоятки 7755-3/8
- Содержит 6 деталей

	 731415		 g
7755-SO/1	3010728	1	53

7750-SPARE

НАБОР ЗАПАСНЫХ ЧАСТЕЙ



- Ремкомплект для 3/8" реверсивной рукоятки 7750

	 731415		 g
7750-SPARE	0187874	1	60

7750RN-SPARE

НАБОР ЗАПАСНЫХ ЧАСТЕЙ



- Ремкомплект для 3/8" реверсивной рукоятки 7750RN

	 731415		 g
7750RN-SPARE	0209361	1	60

7710-SO/1

НАБОР ЗАПАСНЫХ ЧАСТЕЙ



- Ремкомплект для реверсивной рукоятки 7710

	 731415		 g
7710-SO/1	1809744	1	109



3/8" ПРИНАДЛЕЖНОСТИ

187/264/340

ДЕРЖАТЕЛЬ ДЛЯ РАЗМЕЩЕНИЯ ТОРЦЕВЫХ ГОЛОВОК



- Рейки для размещения торцовых головок, из оцинкованного металла, с двумя винтовыми отверстиями, (при длине 340 мм - с 3 отверстиями)
- Торцевые головки или торцевые отверточные вставки размещаются на рейках: CLIPS-1/4 (1/4"), CLIPS-3/8 (3/8") и CLIPS-1/2 (1/2")
- Используются в соответствии с установочным размером

	 731415		 L mm	 g
RAIL-187	3003621	3	187	15
RAIL-264	3003638	3	264	20
RAIL-340	3003645	3	340	30

C3/8

ФИКСИРУЮЩИЕ КЛИПСЫ



- Держатель для 3/8" торцевых головок
- Никелированный, рессорная сталь
- К удлинителям RAIL-187, -264 или -340

	 731415		 L mm	 g
CLIPS-3/8	3003195	25	19	2



1/2" ПРИНАДЛЕЖНОСТИ

8155-1/2

РЕВЕРСИВНАЯ РУКОЯТКА ДЛЯ РАБОТЫ ОДНОЙ РУКОЙ

ergo®



- 1/2" Реверсивная рукоятка ERGO™
- Реверсивный храповик на 60 зубьев с шагом 6°
- Высококачественная легированная сталь
- Полированная
- Направление вращения меняется одной рукой легким поворотом реверсивного кольца
- Быстрая смена головок путем нажатия кнопки
- Встроенный скоростной диск вращения храповика упрощает и ускоряет заворачивание и отворачивание всех типов винтовых соединений
- Запатентованный механизм
- Доступен ремкоплект
- ISO 3315 / 1174-2
- DIN 3122 / 3120; UNE 16512
- SB = Розничная упаковка на пластмассовой карте с описанием

	 731415		 L mm	 g
8155-1/2	1827595	1	260	575
SB8155-1/2	0105021	1	260	575

8150-1/2

РЕВЕРСИВНАЯ РУКОЯТКА



- 1/2" Реверсивная рукоятка
- Реверсивный храповик на 80 зубьев с шагом 4,5°
- Высококачественная легированная сталь
- Полированная
- Запломбированный механизм
- Плавная работа
- Механизм с двумя упорами для лучшей передачи усилия
- Запатентованный механизм
- Доступен ремкоплект
- ISO 3315 / 1174-2
- DIN 3122 / 3120; UNE 16512
- SB = Упаковка для розничной продажи

	 731415		 L mm	 g
8150-1/2	1105006	1	270	585
SB8150-1/2	0105014	1	270	585



SBS81

РЕВЕРСИВНАЯ РУКОЯТКА



- 1/2" Реверсивная рукоятка
- Реверсивный храповик на 60 зубьев с шагом 6°
- Высококачественная легированная сталь
- Матовая отделка
- Быстрое разъединение
- ISO 3315 / 1174-2
- DIN 3122 / 3120; UNE 16512
- Упаковка для розничной продажи

	 731415		 L mm	 g
SBS81	3009937	1	270	575

8150RN-1/2

РЕВЕРСИВНАЯ РУКОЯТКА



- 1/2" Реверсивная рукоятка
- Реверсивный храповик на 72 зуба с шагом 5°
- Высококачественная легированная сталь
- Полированная
- Индикатор направления вращения со стрелкой
- Запатентованный механизм
- Удобная рукоятка
- Доступен ремкомплект
- ISO 3315 / 1174-2
- DIN 3122 / 3120; UNE 16512
- SB = Упаковка для розничной продажи

	 731415		 L mm	 g
8150RN-1/2	1831202	1	267	445
SB8150RN-1/2	0105007	1	267	445

SBS82

РЕВЕРСИВНАЯ РУКОЯТКА



- 1/2" Реверсивная рукоятка
- Реверсивный храповик на 60 зубьев с шагом 6°
- Высококачественная легированная сталь
- Матовая отделка
- ISO 3315 / 1174-2
- DIN 3122 / 3120; UNE 16512
- Упаковка для розничной продажи

	 731415		 L mm	 g
SBS82	3009944	1	270	470



1/2" ПРИНАДЛЕЖНОСТИ

8193-1/2

РЕВЕРСИВНАЯ РУКОЯТКА



- 1/2" Реверсивная рукоятка
- Шаг 7,5°, без присоединительного квадрата
- Высококачественная легированная сталь
- Полированная
- ISO 3315 / 1174-2
- DIN 3122 / 3120
- Квадратный привод № 8194-1/2 может быть заказан отдельно

	 731415		 L mm	 g
8193-1/2	1831219	1	255	310

8194-1/2

ПЕРЕХОДНИК



- Переходник квадратного сечения для реверсивной рукоятки 8193-1/2
- Высококачественная легированная сталь
- Полированный
- ISO 3315 / 1174
- DIN 3122 / 3123 / 3120

	 731415		 L mm	 g
8194-1/2	1831226	1	32	40

8110-1/2

РЕВЕРСИВНАЯ РУКОЯТКА С ШАРНИРОМ



- 1/2" Реверсивная рукоятка с шарниром
- Реверсивный храповик на 60 зубцов с шагом 6°
- Высококачественная легированная сталь
- Полированная
- Быстрое разъединение
- ISO 3315 / 1174-2
- DIN 3122 / 3120; UNE 16512
- SB = Розничная упаковка на пластиковой карте с описанием

	 731415		 L mm	 g
8110-1/2	1808853	1	410	760
SB8110-1/2	3004246	1	410	760



8110H-1/2

РЕВЕРСИВНАЯ РУКОЯТКА С ШАРНИРОМ



- 1/2" Реверсивная рукоятка с шарниром
- Реверсивный храповик на 32 зуба с шагом 11,25°
- Высококачественная легированная сталь
- Полированная
- Быстрое разъединение
- ISO 3315 / 1174-2
- DIN 3122 / 3120; UNE 16512

	 731415		 L mm	 g
8110H-1/2	3015860	1	450	925

8151-1/2

РЕВЕРСИВНЫЙ ПЕРЕХОДНИК



- 1/2" Реверсивный переходник
- Храповой механизм на 60 зубьев с шагом 6°
- Высококачественная легированная сталь
- Матовая отделка
- ISO 3315 / 1174
- DIN 3122 / 3123 / 3120
- Максимальный размер головки - 36 мм

	 731415		 L mm	 g
8151-1/2	1105112	1	55	200

8152-1/2

КОЛОВОРОТ



- 1/2" Коловорот с вращающейся стальной ручкой
- Высококачественная легированная сталь
- Полированный
- ISO 3315 / 1174
- DIN 3122 / 3123 / 3120

	 731415		 L mm	 g
8152-1/2	1105129	1	417	690



1/2" ПРИНАДЛЕЖНОСТИ

8158-1/2

РУЧКА С ШАРНИРОМ



- 1/2" Рукоятка с шарниром
- Высококачественная легированная сталь
- Полированная
- ISO 3315 / 1174
- DIN 3122 / 3123 / 3120
- SB = Розничная упаковка на пластиковой карте с описанием

	 731415			
8158-1/2	1105167	1	390	610
SB8158-1/2	3004253	1	390	610

S87

РУЧКА С ШАРНИРОМ



- 1/2" Рукоятка с шарниром
- Высококачественная легированная сталь
- Матовая отделка
- ISO 3315 / 1174
- DIN 3122 / 3123 / 3120
- Упаковка для розничной продажи

	 731415			
SBS87S	3009951	1	257	450
SBS87	3009968	1	390	610

8167

РУКОЯТКА С ИЗГИБОМ



- 1/2" Рукоятка с изгибом
- Высококачественная легированная сталь
- Полированная
- ISO 3315 / 1174
- DIN 3122 / 3123 / 3120; UNE 16512



	 731415		H mm		
8167-1/2	0181094	1	40	200	430



8154-1/2

СКОЛЬЗЯЩАЯ Т-ОБРАЗНАЯ РУКОЯТКА



- 1/2" Скользящая Т-образная рукоятка
- Высококачественная легированная сталь
- Полированная
- Привод перемещается по всей длине рукоятки
- ISO 3315 / 1174
- DIN 3122 / 3123 / 3120; UNE 16512

	 731415		 mm	 g
8154-1/2	1105143	1	283	425

S86

СКОЛЬЗЯЩАЯ Т-ОБРАЗНАЯ РУКОЯТКА



- 1/2" Скользящая Т-образная рукоятка
- Высококачественная легированная сталь
- Матовая отделка
- ISO 3315 / 1174
- DIN 3122 / 3123 / 3120
- Упаковка для розничной продажи

	 731415		 mm	 g
SBS86	3009999	1	283	425

8159/8160/8162

УДЛИНИТЕЛЬ



- 1/2" Удлинитель
- Высококачественная легированная сталь
- Полированный
- ISO 3316 / 1174
- DIN 3122 / 3123 / 3120; UNE 16511
- SB = Розничная упаковка на пластиковой карте с описанием

	 731415		 mm	 g
8159-1/2	1105198	1	75	120
8160-1/2	1105204	1	125	185
8162-1/2	1105211	1	250	365
SB8159-1/2	0104956	1	75	120
SB8160-1/2	0104963	1	125	185



1/2" ПРИНАДЛЕЖНОСТИ

S83

УДЛИНИТЕЛЬ

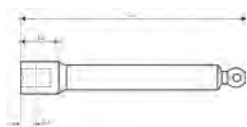


- 1/2" Удлинитель
- Высококачественная легированная сталь
- Матовая отделка
- ISO 3316 / 1174
- DIN 3122 / 3123 / 3120; UNE 16511
- Упаковка для розничной продажи

	 731415			
SBS83-3	3013156	1	75	126
SBS83-5	3009975	1	125	120
SBS83-10	3009982	1	250	365

8159-W - 8162-W

УДЛИНИТЕЛЬ



- 1/2" Трефовый удлинитель
- Высококачественная легированная сталь
- Полированный
- ISO 3316 / 1174
- DIN 3120; UNE 16511

	 731415		L1 mm	L2 mm	L3 mm	
8159-W	0107186	1	75	24	10.7	135
8160-W	0107193	1	125	24	10.7	210
8162-W	0107209	1	250	24	10.7	420

8160-B

УДЛИНИТЕЛЬ



- 1/2" Удлинитель с блокировкой фиксатора
- Высококачественная легированная сталь
- Полированный
- ISO 3316 / 1174
- DIN 3122 / 3123 / 3120; UNE 16511
- Блокировка/разблокировка фиксатора торцевой головки осуществляется поворотом кольца

	 731415		D mm	L mm	
8160-B	0182565	1	24	150	135



8166-1/2



КАРДАННЫЙ ШАРНИР

- 1/2" Карданный шарнир
- Высококачественная легированная сталь
- Полированный
- ISO 3316 / 1174
- DIN 3122 / 3123 / 3120; UNE 16511
- SB = Розничная упаковка на пластиковой карте с описанием

	 731415		 L mm	 g
8166-1/2	1105280	1	72	160
SB8166-1/2	3004260	1	72	160

S85



КАРДАННЫЙ ШАРНИР

- 1/2" Карданный шарнир
- Высококачественная легированная сталь
- Матовая отделка
- ISO 3316 / 1174
- DIN 3122 / 3123 / 3120; UNE 16511
- Упаковка для розничной продажи

	 731415		 L mm	 g
SBS85	3010025	1	72	160

8168



ШАРНИР ШАРОВЫЙ

- 1/2" Шарнир шаровый
- Высококачественная легированная сталь
- Полированный
- ISO 3316 / 1174
- DIN 3122 / 3123 / 3120; UNE 16511
- Скругленные формы обеспечивают очень плавную передачу момента и повышают эффективность работы
- Пружина для точной фиксации
- Максимальный угол отгиба - 45°

	 731415		 L mm	 g
8168	0128440	1	62	150

8165-1/2



ПЕРЕХОДНИК

- 1/2" Переходник на 3/8"
- Высококачественная легированная сталь
- Полированный
- ISO 1174
- DIN 3120 / 3123; UNE 16503

	 731415				 L mm	 g
8165-1/2	1105273	1	1/2	3/8	37	70



1/2" ПРИНАДЛЕЖНОСТИ

S88

ПЕРЕХОДНИК



- 1/2" Переходник на 3/8"
- Высококачественная легированная сталь
- Матовое хромирование
- ISO 1174
- DIN 3123; UNE 16503
- Розничная упаковка

	 731415				 mm	 g
SBS88	3010001	1	1/2"	3/8"	37	70

8964

ПЕРЕХОДНИК



- 1/2" Переходник на 3/4"
- Высококачественная легированная сталь
- Полированный
- ISO 1174
- DIN 3120 / 3123; UNE 16503

	 731415				 mm	 g
8964	1106874	1	1/2"	3/4"	45	140

S89

ПЕРЕХОДНИК



- 1/2" Переходник на 3/4"
- Высококачественная легированная сталь
- Матовое хромирование
- ISO 1174
- DIN 3123; UNE 16503
- Розничная упаковка

	 731415				 mm	 g
SBS89	3010018	1	1/2"	3/4"	45	140

8967

ПЕРЕХОДНИК



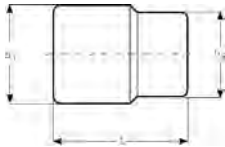
- Переходник с 1/2" внутренним квадратом и 3/4" наружным квадратом
- Высококачественная легированная сталь
- Оцинкованный
- С магнитом в ведущем диске
- ISO 1174
- DIN 3120; UNE 16503

	 731415				 mm	 g
8967	3003591	1	1/2"	3/4"	22.0	59



7106

ПЕРЕХОДНИК



- 1/2" Переходник для бит 5/16"
- Высококачественная легированная сталь
- Полированный
- ISO 1174
- DIN 3120; UNE 16503

	 841334			L mm	D1 mm	D2 mm	 g
7106S0080	5025171	1	5/16"	30	13	22	50

8967/

НАБОР ПЕРЕХОДНИКОВ



- Набор из 3 переходников
- Содержит модели: 7767, 8167 и 8967
- Высококачественная легированная сталь
- Оцинкованные
- С магнитом в приводе диска
- ISO 1174
- DIN 3120; UNE 16503

	 731415			 g
8967/S3	3003607	1	30x194x110	109

8155-SO/1

НАБОР ЗАПАСНЫХ ЧАСТЕЙ



- Ремкомплект для реверсивной рукоятки 8155-1/2
- Содержит 6 деталей

	 731415		 g
8155-SO/1	3000811	1	120

8150-1/2-SPARE

НАБОР ЗАПАСНЫХ ЧАСТЕЙ



- Ремкомплект для 1/2" реверсивной рукоятки 8150-1/2

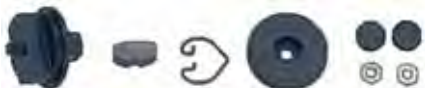
	 731415		 g
8150-1/2-SPARE	0187881	1	150



1/2" ПРИНАДЛЕЖНОСТИ

8150RN-1/2-SPARE

НАБОР ЗАПАСНЫХ ЧАСТЕЙ



- Ремкомплект для 1/2" реверсивной рукоятки 8150RN-1/2

	 731415		 g
8150RN-1/2-SPARE	0209378	1	150

8110-SO/1

НАБОР ЗАПАСНЫХ ЧАСТЕЙ



- Ремкомплект для реверсивной рукоятки 8110-1/2
- Содержит 8 деталей

	 731415		 g
8110-SO/1	1809751	1	128

8158-SO/1

НАБОР ЗАПАСНЫХ ЧАСТЕЙ



- Ремкомплект для реверсивной рукоятки 8158-1/2
- Содержит 3 детали

	 731415		 g
8158-SO/1	0111039	1	70

187/264/340

ДЕРЖАТЕЛЬ ДЛЯ РАЗМЕЩЕНИЯ ТОРЦЕВЫХ ГОЛОВОК



- Рейки для размещения торцевых головок, из оцинкованного металла, с двумя винтовыми отверстиями, (при длине 340 мм - с 3 отверстиями)
- Торцевые головки или торцевые отверточные вставки размещаются на рейках: CLIPS-1/4 (1/4"), CLIPS-3/8 (3/8") и CLIPS-1/2 (1/2")
- Используются в соответствии с установочным размером

	 731415		 L mm	 g
RAIL-187	3003621	3	187	15
RAIL-264	3003638	3	264	20
RAIL-340	3003645	3	340	30



C1/2

ФИКСИРУЮЩИЕ КЛИПСЫ



- Держатель для 1/2" торцевых головок
- Никелированный, рессорная сталь
- К удлинителям RAIL-187, -264 или -340

	 731415		 mm	 g
CLIPS-1/2	3003201	25	19	3



8950N

РЕВЕРСИВНАЯ РУКОЯТКА



- 3/4" Реверсивная рукоятка
- 72 зуба/ шаг 5°
- Высококачественная легированная сталь
- Полированная
- ISO 3315 / 1174-2
- DIN 3122 / 3120; UNE 16512
- Состоит из реверсивной головки 8950 N/A и универсальной рукоятки 8953

8950N	731415 1810931	1	610 mm	2550 g

8952N

РЕВЕРСИВНАЯ РУКОЯТКА



- 3/4" Реверсивная рукоятка
- 24 зуба/ шаг 15°
- Высококачественная легированная сталь
- Полированная
- Направление вращения меняется через присоединительный квадрат
- Состоит из реверсивной головки 8952N/A и универсальной рукоятки 8952N/B
- ISO 3315 / 1174-2
- DIN 3122 / 3120; UNE 16512

8952N	731415 0180196	1	525 mm	2160 g

8953

УНИВЕРСАЛЬНАЯ РУКОЯТКА



- 3/4" Универсальная рукоятка
- Высококачественная легированная сталь
- Полированная
- Подходит для реверсивной головки 8950 N/A, головки с шарниром 8958A и скользящей головки 8954A
- ISO 3315 / 3316
- DIN 3122 / 3123

8953	731415 1106799	1	505 mm	1470 g



3/4" ПРИНАДЛЕЖНОСТИ

8952N/B

УНИВЕРСАЛЬНАЯ РУКОЯТКА



- Универсальная рукоятка 3/4"
- Соответствует стандартам: DIN 3122, ISO 3315
- Отделка: Хромоникелевое покрытие
- Материал: Высококачественная легированная сталь
- Для реверсивной головки 8952N/A

8952N/B	731415 0180219	1	450 mm	1085 g

8950N/A

РЕВЕРСИВНАЯ ГОЛОВКА



- 3/4" Реверсивная головка
- 72 зуба/ шаг 5°
- Высококачественная легированная сталь
- Полированная
- ISO 3315 / 1174
- DIN 3122 / 3120; UNE 16512
- В комплекте с универсальной рукояткой 8953 получается реверсивная рукоятка 8950N

8950N/A	731415 1810948	1	170 mm	1080 g

8952N/A

РЕВЕРСИВНАЯ ГОЛОВКА



- 3/4" Реверсивная головка
- 24 зуба/ шаг 15°
- Высококачественная легированная сталь
- Полированная
- Направление вращения меняется через присоединительный квадрат
- В комплекте с универсальной рукояткой 8952N/B получается реверсивная рукоятка 8952N
- ISO 3315 / 1174
- DIN 3122 / 3120; UNE 16512

8952N/A	731415 0180202	1	145 mm	1130 g



8951

РЕВЕРСИВНЫЙ ПЕРЕХОДНИК



- 3/4" Реверсивный переходник
- 60 зубьев/ шаг 6°
- Высококачественная легированная сталь
- Полированный
- ISO 3315 / 1174
- DIN 3122 / 3123 / 3120
- Максимальный размер головки: 60 мм



8951

731415
1106782

1



95



1080

8954

СКОЛЬЗЯЩАЯ Т-ОБРАЗНАЯ РУКОЯТКА



- 3/4" Скользящая Т-образная рукоятка
- Высококачественная легированная сталь
- Полированная
- ISO 3315 / 1174
- DIN 3122 / 3123 / 3120; UNE 16512
- Пластиковая рукоятка на одном конце
- Состоит из универсальной рукоятки 8953 и скользящей головки 8954А



8954

731415
1106805

1



505



1760

8954A

ГОЛОВКА ПОД СКОЛЬЗЯЩУЮ РУКОЯТКУ



- 3/4" Скользящая головка для Т-образной рукоятки
- Высококачественная легированная сталь
- Полированный
- ISO 1174
- DIN 3120 / 3123; UNE 16503
- Вместе с универсальной рукояткой 8953 образуют Т-образную рукоятку 8954



8954A

731415
1106812

1



62



290



3/4" ПРИНАДЛЕЖНОСТИ

8958

РУКОЯТКА С ШАРНИРОМ



- 3/4" Рукоятка с шарниром
- Высококачественная легированная сталь
- Полированная
- ISO 3315 / 1174
- DIN 3122 / 3123 / 3120
- Состоит из универсальной рукоятки 8953 и головки с шарниром 8958А



8958



731415

1106829



1



570



2275

8958A

ГОЛОВКА С ШАРНИРОМ



- 3/4" Карданный шарнир
- Высококачественная легированная сталь
- Полированный
- ISO 1174
- DIN 3120
- Вместе с универсальной рукояткой 8953 образует рукоятку с шарниром 8958



8958A



731415

1106836



1



125



805

8963

ПЕРЕХОДНИК



- 3/4" Угловая рукоятка
- Высококачественная легированная сталь
- Полированная
- ISO 3315 / 1174
- DIN 3122 / 3120; UNE 16512



8963



731415

0181087



1



415



1710



8961/8962

УДЛИНИТЕЛЬ



- 3/4" Удлинитель
- Высококачественная легированная сталь
- Полированный
- ISO 3316 / 1174
- DIN 3122 / 3123 / 3120; UNE 16511

	 731415		 L mm	 g
8961	1106850	1	200	665
8962	1106867	1	400	1190

8966

КАРДАНЫЙ ШАРНИР



- 3/4" Карданный шарнир
- Высококачественная легированная сталь
- Полированный
- ISO 3316 / 1174
- DIN 3122 / 3123 / 3120; UNE 16511

	 731415		 L mm	 g
8966	1106898	1	103.5	540

8965

ПЕРЕХОДНИК



- 3/4" Переходник на 1/2"
- Высококачественная легированная сталь
- Полированный
- ISO 1174
- DIN 3120 / 3123; UNE 16503

	 731415				 L mm	 g
8965	1106881	1	3/4	1/2	58	260

9564

ПЕРЕХОДНИК



- 3/4" Переходник на 1"
- Высококачественная легированная сталь
- Полированный
- ISO 1174
- DIN 3120 / 3123; UNE 16503

	 731415				 L mm	 g
9564	1107543	1	3/4"	1"	62	345



9551

РЕВЕРСИВНАЯ РУКОЯТКА



- 1" Реверсивная рукоятка
- 72 зуба/ шаг 5°
- Высококачественная легированная сталь
- Матовое покрытие
- ISO 3315 / 1174-2
- DIN 3122 / 3120; UNE 16512
- Состоит из реверсивной головки 9550AB и универсальной рукоятки 9552AB

	 731415		 L mm	 g
9551	3014030	1	640	3810

9550AB

РЕВЕРСИВНАЯ ГОЛОВКА



- 1" Реверсивная головка
- 72 зуба/ шаг 5°
- Высококачественная легированная сталь
- Матовое покрытие
- ISO 3315 / 1174-2
- DIN 3122 / 3120; UNE 16512
- В комплекте с универсальной рукояткой 9552AB получается реверсивная рукоятка 9551

	 731415		 L mm	 g
9550AB	3014009	1	190	1870

9552AB

УНИВЕРСАЛЬНАЯ РУКОЯТКА



- 1" Универсальная рукоятка
- Высококачественная легированная сталь
- Матовое покрытие
- ISO 3315 / 1174
- DIN 3122 / 3120; UNE 16512
- Для реверсивной головки 9550AB и скользящей головки 9555AB

	 731415		 L mm	 g
9552AB	3014023	1	508	1945



1" ПРИНАДЛЕЖНОСТИ

9555

СКОЛЬЗЯЩАЯ Т-ОБРАЗНАЯ РУКОЯТКА



- 1" Скользящая Т-образная рукоятка
- Высококачественная легированная сталь
- Матовое покрытие
- ISO 3315 / 1174
- DIN 3122 / 3120

	 731415		 L mm	 g
9555	3014047	1	508	2625

9555AB

ГОЛОВКА ПОД СКОЛЬЗЯЩУЮ РУКОЯТКУ



- 1" Скользящая головка для Т-образной рукоятки
- Высококачественная легированная сталь
- Матовое покрытие
- ISO 1174
- DIN 3120
- Вместе с универсальной рукояткой 9550AB образуют Т-образную рукоятку 9555

	 731415		 L mm	 g
9555AB	3014061	1	78x78x78	685

9560AB/9563AB

УДЛИНИТЕЛЬ



- 1" Удлинитель
- Высококачественная легированная сталь
- Матовое покрытие
- ISO 3316 / 1174
- DIN 3123 / 3120; UNE 16511

	 731415		 L mm	 g
9560AB	3014078	1	200	1175
9563AB	3014085	1	400	2085

9565AB

ПЕРЕХОДНИК



- 1" Переходник на 3/4"
- Высококачественная легированная сталь
- Матовое покрытие
- ISO 1174
- DIN 3120 / 3123; UNE 16503

	 731415				 L mm	 g
9565AB	3014092	1	1"	3/4"	72	550

Реверсивная рукоятка



6950SL

- Удобная двухкомпонентная рукоятка с превосходным захватом.
- Кнопка быстрого освобождения торцевой головки.
- Рычаг переключения на головке ключа позволяет быстро и легко менять направление вращения.
- Тонкая головка с 72 зубьями и угол поворота 5° делают инструмент пригодным для использования в ограниченном пространстве.
- Высококачественная легированная сталь с глянцевым покрытием.
- В продаже имеются запасные части.

Реверсивная рукоятка



SBS61S

Реверсивная рукоятка



7755-3/8

- Максимальное удобство с минимальными усилиями благодаря эргономичной конструкции.
- Кнопка быстрого освобождения торцевой головки.
- Встроенный кольцевой переключатель позволяет легко менять направление вращения.
- Встроенный быстродействующий пальцевый диск предназначен для работы с крепежными деталями с легкоходовой посадкой.
- Высококачественная легированная сталь с глянцевым покрытием.
- 72 зуба; угол поворота: 5°. В продаже имеется сменный механизм.

Реверсивная рукоятка



7750SL

- Удобная двухкомпонентная рукоятка с превосходным захватом.
- Кнопка быстрого освобождения торцевой головки.
- Рычаг переключения на головке ключа позволяет быстро и

- легко менять направление вращения.
- Тонкая головка с 72 зубьями и угол поворота 5° делают инструмент пригодным для использования в ограниченном пространстве.
- Высококачественная легированная сталь с глянцевым покрытием.
- В продаже имеются запасные части.

Переходник



7106J

- 3/8" Переходник для бит 5/16"
- Высококачественная легированная сталь
- Полированный

Реверсивная рукоятка



8150SL

- Удобная двухкомпонентная рукоятка с превосходным захватом.
- Кнопка быстрого освобождения торцевой головки.
- Рычаг переключения на головке ключа позволяет быстро и легко менять направление вращения.
- Тонкая головка с 72 зубьями и угол поворота 5° делают

инструмент пригодным для использования в ограниченном пространстве.

- Высококачественная легированная сталь с глянцевым покрытием.
- В продаже имеются запасные части.

1/2" переходник для бит 5/16"



7809HL

- 1/2" переходник для бит 5/16"
- Высококачественная легированная сталь
- С фиксатором

Ремкомплект для 1/2" рукоятки с шарниром



SP120

- Ремкомплект для 1/2" рукоятки с шарниром
- также подходит для артикулов 8156-1/2, 8158-1/2

Ремкомплект для рукоятки с шарниром 8170-1/2



SP120XL

- Ремкомплект для рукоятки с шарниром 8170-1/2
- Включает 3 штуки

Ремкомплект для реверсивной рукоятки 8950NA



8950NA-SO/2

- Ремкомплект для реверсивных рукояток 8950N, 8950N/A
- Содержит 8 деталей

Карданный шарнир



9566A

По вопросам продаж и поддержки обращайтесь: bch@nt-rt.ru

www.bahco.nt-rt.ru

Архангельск (8182)63-90-72,
Астана+7(7172)727-132,
Белгород(4722)40-23-64,
Брянск(4832)59-03-52,
Владивосток(423)249-28-31,
Волгоград(844)278-03-48,
Вологда(8172)26-41-59,
Воронеж(473)204-51-73,
Екатеринбург(343)384-55-89,
Иваново(4932)77-34-06,
Ижевск(3412)26-03-58,
Казань(843)206-01-48,
Калининград(4012)72-03-81,
Калуга(4842)92-23-67,
Кемерово(3842)65-04-62,
Киров(8332)68-02-04,

Краснодар(861)203-40-90,
Красноярск(391)204-63-61,
Курск(4712)77-13-04,
Липецк(4742)52-20-81,
Магнитогорск(3519)55-03-13,
Москва(495)268-04-70,
Мурманск(8152)59-64-93,
НабережныеЧелны(8552)20-53-41,
НижнийНовгород(831)429-08-12,
Новокузнецк(3843)20-46-81,
Новосибирск(383)227-86-73,
Орел(4862)44-53-42,
Оренбург(3532)37-68-04,
Пенза(8412)22-31-16,
Пермь(342)205-81-47,
Ростов-на-Дону(863)308-18-15,

Рязань(4912)46-61-64,
Самара(846)206-03-16,
Санкт-Петербург(812)309-46-40,
Саратов(845)249-38-78,
Смоленск(4812)29-41-54,
Сочи(862)225-72-31,
Ставрополь(8652)20-65-13,
Тверь(4822)63-31-35,
Томск(3822)98-41-53,
Тула(4872)74-02-29,
Тюмень(3452)66-21-18,
Ульяновск(8422)24-23-59,
Уфа(347)229-48-12,
Челябинск(351)202-03-61,
Череповец(8202)49-02-64,
Ярославль(4852)69-52-93,