

Наборы торцевых головок серия 67, R, 7000, S, 8000, 9000

По вопросам продаж и поддержки обращайтесь: bch@nt-rt.ru

www.bahco.nt-rt.ru

Архангельск (8182)63-90-72,
Астана+7(7172)727-132,
Белгород(4722)40-23-64,
Брянск(4832)59-03-52,
Владивосток(423)249-28-31,
Волгоград(844)278-03-48,
Вологда(8172)26-41-59,
Воронеж(473)204-51-73,
Екатеринбург(343)384-55-89,
Иваново(4932)77-34-06,
Ижевск(3412)26-03-58,
Казань(843)206-01-48,
Калининград(4012)72-03-81,
Калуга(4842)92-23-67,
Кемерово(3842)65-04-62,
Киров(8332)68-02-04,

Краснодар(861)203-40-90,
Красноярск(391)204-63-61,
Курск(4712)77-13-04,
Липецк(4742)52-20-81,
Магнитогорск(3519)55-03-13,
Москва(495)268-04-70,
Мурманск(8152)59-64-93,
НабережныеЧелны(8552)20-53-41,
НижнийНовгород(831)429-08-12,
Новокузнецк(3843)20-46-81,
Новосибирск(383)227-86-73,
Орел(4862)44-53-42,
Оренбург(3532)37-68-04,
Пенза(8412)22-31-16,
Пермь(342)205-81-47,
Ростов-на-Дону(863)308-18-15,

Рязань(4912)46-61-64,
Самара(846)206-03-16,
Санкт-Петербург(812)309-46-40,
Саратов(845)249-38-78,
Смоленск(4812)29-41-54,
Сочи(862)225-72-31,
Ставрополь(8652)20-65-13,
Тверь(4822)63-31-35,
Томск(3822)98-41-53,
Тула(4872)74-02-29,
Тюмень(3452)66-21-18,
Ульяновск(8422)24-23-59,
Уфа(347)229-48-12,
Челябинск(351)202-03-61,
Череповец(8202)49-02-64,
Ярославль(4852)69-52-93,

ТОРЦЕВЫЕ ГОЛОВКИ И ПРИНАДЛЕЖНОСТИ

Ваhco предлагает широкий ассортимент торцевых головок, трещоток и различных аксессуаров к ним, практически полностью удовлетворяющий нужды профессионалов из любой области.

Ваhco создает и совершенствует свой инструмент на протяжении уже более 125 лет. Легирование стали в сочетании с последующей тщательной термической обработкой позволяет изготавливать крепкие, прочные и износостойкие инструменты – такие характеристики, присущи всем инструментам Ваhco. В сотрудничестве с ведущими мировыми специалистами в области эргономики компанией была разработана специальная линейка инструментов ERGO™, предназначенная для наиболее требовательных пользователей.





1/4" НАБОРЫ ТОРЦЕВЫХ ГОЛОВОК

6712R

НАБОР ТОРЦЕВЫХ ГОЛОВОК



- 1/4" Набор торцевых головок
- Высококачественная легированная сталь
- Полированные
- В металлическом футляре
- Набор размещен в гнездах из эластичного пластика
- ISO 1174
- DIN 3120

	 731415		 mm	 g
6712R	1838225	1	178x108x31	835

6700SM 4, 5, 5.5, 6, 7, 8, 10, 11, 13 mm		6950	
6960 50 mm		6962 150 mm	

6712RN

НАБОР ТОРЦЕВЫХ ГОЛОВОК



- 1/4" Набор торцевых головок
- Высококачественная легированная сталь
- Полированные
- В металлическом футляре
- Набор размещен в гнездах из эластичного пластика
- ISO 1174
- DIN 3120

	 731415		 mm	 g
6712RN	1838232	1	178x108x31	835

6700SM 4, 5, 5.5, 6, 7, 8, 10, 11, 13 mm		6950RN	
6960 50 mm		6962 150 mm	

A6716DM

НАБОР ТОРЦЕВЫХ ГОЛОВОК



- 1/4" Набор торцевых головок
- Высококачественная легированная сталь
- Полированные
- В металлическом футляре
- Набор размещен в гнездах из эластичного пластика
- ISO 1174
- DIN 3120

	 731415		 mm	 g
A6716DM	1820824	1	223x113x41	1175

A6700DM 5.5, 6, 7, 8, 9, 10, 11, 12, 13, 14 mm		6950	
6956		6954	
6962 150 mm		6966	



6715MGS



НАБОР ТОРЦЕВЫХ ГОЛОВОК

- 1/4" Набор торцевых головок
- Высококачественная легированная сталь
- Полированные
- В металлическом футляре
- Набор размещен в гнездах из эластичного пластика
- ISO 1174
- DIN 3120

	 731415		 mm	 g
6715MGS	1831332	1	223x113x41	1105
6700SM 4, 4.5, 5, 5.5, 6, 7, 8, 9, 10, 11, 13 mm			6950RN	
6956		6954		
6962 150 mm		6966		

6719SM



НАБОР ТОРЦЕВЫХ ГОЛОВОК

- 1/4" Набор торцевых головок
- Высококачественная легированная сталь
- Полированные
- В металлическом футляре
- Набор размещен в гнездах из эластичного пластика
- ISO 1174
- DIN 3120

	 731415		 mm	 g
6719SM	1820817	1	223x113x41	1175
6700SM 4, 4.5, 5, 5.5, 6, 7, 8, 9, 10, 11, 12, 13 mm			6950	
6956		6954		
6962 150 mm		6966		



1/4" НАБОРЫ ТОРЦЕВЫХ ГОЛОВОК

6715MG

НАБОР ТОРЦЕВЫХ ГОЛОВОК



- 1/4" Набор торцевых головок
- Высококачественная легированная сталь
- Полированные
- В металлическом футляре
- Набор размещен в гнездах из эластичного пластика
- ISO 1174
- DIN 3120

	 731415		 mm	 g
6715MG	1831349	1	223x113x41	1330
6700SM 4, 4.5, 5, 5.5, 6, 7, 8, 9, 10, 11, 12, 13, 14 mm			6950RN	
6958		6956		
6954		6960 50 mm		
6962 150 mm		6966		

6721NM

НАБОР ТОРЦЕВЫХ ГОЛОВОК



- 1/4" Набор торцевых головок
- Высококачественная легированная сталь
- Полированные
- В металлическом футляре
- Набор размещен в гнездах из эластичного пластика
- ISO 1174
- DIN 3120

	 731415		 mm	 g
6721NM	1088309	1	223x113x41	1345
6700SM 4, 4.5, 5, 5.5, 6, 7, 8, 9, 10, 11, 12, 13, 14 mm			6950	
6958		6956		
6954		6960 50 mm		
6962 150 mm		6951		
6966				



6722M

НАБОР ТОРЦЕВЫХ ГОЛОВОК



- 1/4" Набор торцевых головок
- Высококачественная легированная сталь
- Полированные
- В металлическом футляре
- Набор размещен в гнездах из эластичного пластика
- ISO 1174
- DIN 3120

	 731415		 mm	 g
6722M	1594411	1	223x113x41	1260
6700SM 4, 5, 6, 7, 8, 9, 10, 11, 13, 14, mm			6950	
6956			6954	
50MH 0.6x4, 1x6, 1x7			52H PH No. 1, 2, 3	
55M 3, 4, 5, 6 mm			6972H	
6960 50 mm			6962 150 mm	
6966				

6715GE

НАБОР ТОРЦЕВЫХ ГОЛОВОК



- 1/4" Набор торцевых головок
- Высококачественная легированная сталь
- Полированные
- В металлическом футляре
- Набор размещен в гнездах из эластичного пластика
- ISO 1174
- DIN 3120

	 731415		 mm	 g
6715GE	1831370	1	223x113x41	1210
6700SM 4, 5, 6, 7, 8, 9, 10, 11, 13, 14 mm			6950RN	
6956			6954	
50MH 0.6x4, 1x6, 1x7			52H PH No. 1, 2, 3	
55M 3, 4, 5, 6 mm			6972H	
6960 50 mm			6962 150 mm	
6966				



1/4" НАБОРЫ ТОРЦЕВЫХ ГОЛОВОК

6715PZ

НАБОР ТОРЦЕВЫХ ГОЛОВОК



- 1/4" Набор торцевых головок
- Высококачественная легированная сталь
- Полированные
- В металлическом футляре
- Набор размещен в гнездах из эластичного пластика
- ISO 1174
- DIN 3120

	 731415		 mm	 g
6715PZ	1837525	1	223x113x41	1370
6700SM 4, 4.5, 5, 5.5, 6, 7, 8, 9, 10, 11, 12, 13 mm			6950	
6956			6954	
6709F 0.6x4.5, 1.0x5.5, 1.2x8.0 mm			6709PZ No. 1, 2, 3	
6709M 3, 4, 5, 6, 8 mm			6960 50 mm	
6962 150 mm			6966	

6715GJ

НАБОР ТОРЦЕВЫХ ГОЛОВОК



- 1/4" Набор торцевых головок
- Высококачественная легированная сталь
- Полированные
- В металлическом футляре
- Набор размещен в гнездах из эластичного пластика
- ISO 1174
- DIN 3120

	 731415		 mm	 g
6715GJ	1831363	1	223x113x41	1370
6700SM 4, 4.5, 5, 5.5, 6, 7, 8, 9, 10, 11, 12, 13 mm			6950	
6956			6954	
6709F 0.6x4.5, 1.0x5.5, 1.2x8 mm			6709PH PH 1, 2, 3	
6709M 3, 4, 5, 6, 8 mm			6960 50 mm	
6962 150 mm			6966	



6720NM



НАБОР ТОРЦЕВЫХ ГОЛОВОК

- 1/4" Набор торцевых головок
- Высококачественная легированная сталь
- Полированные
- В металлическом футляре
- Набор размещен в гнездах из эластичного пластика
- ISO 1174
- DIN 3120

	 731415		 mm	 g
6720NM	1088262	1	351x114x43	2150
6700SM 4, 4.5, 5, 5.5, 6, 7, 8, 9, 10, 11, 12, 13, 14 mm			6950	
1931M 4, 4.5, 5, 5.5, 6, 7, 8, 9, 10, 11, 12, 13, 14 mm			6956	
6954			6962 150 mm	
221 D			7372 0.5x3x80 mm	
6966				

A6716DZ



НАБОР ТОРЦЕВЫХ ГОЛОВОК

- 1/4" Набор торцевых головок
- Высококачественная легированная сталь
- Полированные
- В металлическом футляре
- Набор размещен в гнездах из эластичного пластика
- ISO 1174
- DIN 3120

	 731415		 mm	 g
A6716DZ	1820831	1	223x113x41	1185
A6700DZ 3/16, 7/32, 1/4, 9/32, 5/16, 11/32, 3/8, 7/16, 1/2, 9/16			6950	
6956			6954	
6962 150 mm			6966	



1/4" НАБОРЫ ТОРЦЕВЫХ ГОЛОВОК

6821NZ

НАБОР ТОРЦЕВЫХ ГОЛОВОК



- 1/4" Набор торцевых головок
- Высококачественная легированная сталь
- Полированные
- В металлическом футляре
- Набор размещен в гнездах из эластичного пластика
- ISO 1174
- DIN 3120

	 731415		 mm	 g
6821NZ	1089269	1	223x113x41	1385
6700SZ				
5/32, 3/16, 7/32, 1/4, 9/32, 5/16, 11/32, 3/8, 7/16, 1/2, 9/16				
6950		6958		
6956		6954		
6960 50 mm		6962 150 mm		
6951		6966		

6715MZ

НАБОР ТОРЦЕВЫХ ГОЛОВОК



- 1/4" Набор торцевых головок
- Высококачественная легированная сталь
- Полированные
- В металлическом футляре
- Набор размещен в гнездах из эластичного пластика
- ISO 1174
- DIN 3120

	 731415		 mm	 g
6715MZ	3003218	1	230x126x40	1105
6700SM				
4, 4.5, 5, 5.5, 6, 7, 8, 9, 10, 11, 13 mm			6950	
6700SZ				
3/16, 7/32, 1/4, 9/32, 5/16, 11/32, 3/8, 7/16, 1/2			6956	
6954		6962 150 mm		
6966				



6729SM

НАБОР ТОРЦЕВЫХ ГОЛОВОК



- 1/4" Набор из 13 торцевых головок 6700SM на держателе RAIL-187
- Высококачественная легированная сталь
- Полированные
- ISO 1174
- DIN 3120

	 731415		 mm	 g
6729SM	3003225	1	190x55x25	276
6700SM	4, 4.5, 5, 5.5, 6, 7, 8, 9, 10, 11, 12, 13, 14 mm			
6956				

6729SZ

НАБОР ТОРЦЕВЫХ ГОЛОВОК



- 1/4" Набор из 7 торцевых головок 6700SZ на держателе RAIL-187
- Высококачественная легированная сталь
- Полированные
- ISO 1174
- DIN 3120

	 731415		 mm	 g
6729SZ	3003232	1	190x55x25	193
6700SZ	3/16, 7/32, 1/4, 11/32, 3/8, 7/16, 1/2			
6956				



1/4" НАБОРЫ ТОРЦЕВЫХ ГОЛОВОК

R6725MK

НАБОР ТОРЦЕВЫХ ГОЛОВОК



- 1/4" Набор торцевых головок
- Включает реверсивную рукоятку R6950
- Высококачественная легированная сталь
- Полированные
- В металлическом футляре
- Набор размещен в гнездах из эластичного пластика
- ISO 1174
- DIN 3120



	 731415		 mm	 g
R6725MK	1088354	1	175x105x26	950
6700SM 7, 8, 10 mm			R6950	
6954			6962	
R6967			R6964A	
R6810M 3.4, 4, 4.5, 5, 6, 7, 8, 9, 10 mm			R6810Z 1/4	
6966				

R6725ZK

НАБОР ТОРЦЕВЫХ ГОЛОВОК



- 1/4" Набор торцевых головок
- Включает реверсивную рукоятку R6950
- Высококачественная легированная сталь
- Полированные
- В металлическом футляре
- Набор размещен в гнездах из эластичного пластика
- ISO 1174
- DIN 3120



	 731415		 mm	 g
R6725ZK	1784898	1	175x105x26	1000
6700SZ 1/4, 5/16, 3/8, 7/16, 1/2, 11/32			R6950	
6954			6962	
R6967			R6964A	
R6810Z 3/16, 1/4, 5/16, 7/32, 3/8			R6810M 6 mm	
R6822Z 15/32x11/32			6966	



7440ME



НАБОР ТОРЦЕВЫХ ГОЛОВОК

- 3/8" Набор торцевых головок
- Набор включает 3/8" реверсивную рукоятку ERGO™
- Шестигранный профиль, метрические размеры
- Высококачественная легированная сталь
- Полированные
- В металлическом футляре
- Набор размещен в гнездах из эластичного пластика
- ISO 1174
- DIN 3120

	 731415		 mm	 g
7440ME	3014986	1	312x115x50	2075
7400SM 6, 7, 8, 9, 10, 11, 12, 13, 14, 15, 17, 19 mm			7755-3/8	
7758			7761 125 mm	

7430GE



НАБОР ТОРЦЕВЫХ ГОЛОВОК

- 3/8" Набор торцевых головок
- Набор включает 3/8" реверсивную рукоятку ERGO™
- Шестигранный профиль, метрические размеры
- Высококачественная легированная сталь
- Полированные
- В металлическом футляре
- Набор размещен в гнездах из эластичного пластика
- ISO 1174
- DIN 3120

	 731415		 mm	 g
7430GE	3014979	1	312x115x50	2300
7754			7761 125 mm	
7762 250 mm			7766	
7400SM 6, 7, 8, 9, 10, 11, 12, 13, 14, 15, 17, 19 mm			7755-3/8	



3/8" НАБОРЫ ТОРЦЕВЫХ ГОЛОВОК

A7435DME

НАБОР ТОРЦЕВЫХ ГОЛОВОК



- 3/8" Набор торцевых головок
- Набор включает 3/8" реверсивную рукоятку ERGO™
- Двенадцатигранный профиль, метрические размеры
- Высококачественная легированная сталь
- Полированные
- В металлическом футляре
- Набор размещен в гнездах из эластичного пластика
- ISO 1174
- DIN 3120

	 731415		 mm	 g
A7435DME	3015006	1	490X150X38	3300
A7400DM	9, 10, 11, 12, 13, 14, 15, 16, 17, 18, 19, 20, 21, 22 mm			
7755-3/8		7758		
7754		7752		
7760 75 mm		7761 125 mm		
7762 250 mm		7766		

A7440DZE

НАБОР ТОРЦЕВЫХ ГОЛОВОК



- 3/8" Набор торцевых головок
- Набор включает 3/8" реверсивную рукоятку ERGO™
- Двенадцатигранный профиль, дюймовые размеры
- Высококачественная легированная сталь
- Полированные
- В металлическом футляре
- Набор размещен в гнездах из эластичного пластика
- ISO 1174
- DIN 3120

	 731415		 mm	 g
A7440DZE	3014993	1	490X150X38	2050
A7400DZ	1/4, 5/16, 3/8, 7/16, 1/2, 9/16, 5/8, 11/16, 3/4, 13/16, 7/8			
7755-3/8		7758		
7761 125 mm				



A7440DME

НАБОР ТОРЦЕВЫХ ГОЛОВОК



- 3/8" Набор торцевых головок
- Набор включает 3/8" реверсивную рукоятку ERGO™
- Двенадцатигранный профиль, метрические размеры
- Высококачественная легированная сталь
- Полированные
- В металлическом футляре
- Набор размещен в гнездах из эластичного пластика
- ISO 1174
- DIN 3120

	 731415		 mm	 g
A7440DME	3015419	1	312x115x50	2050
A7400DM	9, 10, 11, 12, 13, 14, 15, 16, 17, 18, 19, 20, 21, 22 mm			
7755-3/8		7758		
7761 125 mm				

A7535DZE

НАБОР ТОРЦЕВЫХ ГОЛОВОК



- 3/8" Набор торцевых головок
- Набор включает 3/8" реверсивную рукоятку ERGO™
- Двенадцатигранный профиль, дюймовые размеры
- Высококачественная легированная сталь
- Полированные
- В металлическом футляре
- Набор размещен в гнездах из эластичного пластика
- ISO 1174
- DIN 3120

	 731415		 mm	 g
A7535DZE	3015013	1	45x500x165	3150
A7400DZ	1/4, 5/16, 3/8, 7/16, 1/2, 17/32, 9/16, 19/32, 5/8, 11/16, 3/4, 13/16, 7/8			
7755-3/8		7758		
7754		7752		
7760 75 mm		7762 250 mm		
7766				



3/8" НАБОРЫ ТОРЦЕВЫХ ГОЛОВОК

7429JDE

НАБОР ТОРЦЕВЫХ ГОЛОВОК



- 3/8" Набор торцевых головок
- Набор включает 3/8" реверсивную рукоятку ERGO™
- Двенадцатигранный профиль, метрические размеры
- Высококачественная легированная сталь
- Полированные
- В металлическом футляре
- Набор размещен в гнездах из эластичного пластика
- ISO 1174
- DIN 3120

	 731415		 mm	 g
7429JDE	3003348	1	490X150X38	3743
A7400DM	6, 7, 8, 9, 10, 11, 12, 13, 14, 15, 16, 17, 18, 19, 20, 21, 22 mm			
7755-3/8		7757		
7754		7409F 6.5, 8 mm		
7409PH PH 1, 2, 3		7409M 3, 4, 5, 6, 8 mm		
7760 75 mm		7762 250 mm		
7407H		7766		

1/2" НАБОРЫ ТОРЦЕВЫХ ГОЛОВОК



7819SRE



НАБОР ТОРЦЕВЫХ ГОЛОВОК

- 1/2" Набор торцевых головок
- Набор включает 1/2" реверсивную рукоятку ERGO™
- Шестигранный профиль, метрические размеры
- Высококачественная легированная сталь
- Полированные
- В металлическом футляре
- Набор размещен в гнездах из эластичного пластика
- ISO 1174
- DIN 3120

	 731415		 mm	 g
7819SRE	1837921	1	312x115x50	1970
7800SM 10, 11, 12, 13, 17, 19, 22, 24 mm			8155-1/2	
8160-1/2 125 mm				

7819DME



НАБОР ТОРЦЕВЫХ ГОЛОВОК

- 1/2" Набор торцевых головок
- Набор включает 1/2" реверсивную рукоятку ERGO™
- Двенадцатигранный профиль, метрические размеры
- Высококачественная легированная сталь
- Полированные
- В металлическом футляре
- Набор размещен в гнездах из эластичного пластика
- ISO 1174
- DIN 3120

	 731415		 mm	 g
7819DME	1838270	1	312x115x50	2570
7800DM 10, 13, 16, 17, 18, 19, 22, 24 mm			8155-1/2	
8160-1/2 125 mm				



1/2" НАБОРЫ ТОРЦЕВЫХ ГОЛОВОК

7819HNRE

НАБОР ТОРЦЕВЫХ ГОЛОВОК



- 1/2" Набор торцевых головок
- Набор включает 1/2" реверсивную рукоятку ERGO™
- Шестигранный профиль, метрические размеры
- Высококачественная легированная сталь
- Полированные
- В металлическом футляре
- Набор размещен в гнездах из эластичного пластика
- ISO 1174
- DIN 3120

	 731415		 mm	 g
7819HNRE	1837938	1	448x187x55	5725
7800SM	10, 11, 12, 13, 14, 15, 16, 17, 19, 22, 24, 27, 30, 32 mm			
8155-1/2		8154-1/2		
8160-1/2 125 mm		8162-1/2 250 mm		
8166-1/2				

7886SME

НАБОР ТОРЦЕВЫХ ГОЛОВОК



- 1/2" Набор торцевых головок
- Набор включает 1/2" реверсивную рукоятку ERGO™
- Шестигранный профиль, метрические размеры
- Высококачественная легированная сталь
- Полированные
- В металлическом футляре
- Набор размещен в гнездах из эластичного пластика
- ISO 1174
- DIN 3120

	 731415		 mm	 g
7886SME	1837945	1	448x230x55	6250
7800SM	12, 13, 14, 15, 16, 17, 18, 19, 21, 22, 23, 24, 27, 30, 32 mm			
8155-1/2		8154-1/2		
8159-1/2 75 mm		8160-1/2 125 mm		
8162-1/2 250 mm		8166-1/2		



7886DME



НАБОР ТОРЦЕВЫХ ГОЛОВОК

- 1/2" Набор торцевых головок
- Набор включает 1/2" реверсивную рукоятку ERGO™
- Двенадцатигранный профиль, метрические размеры
- Высококачественная легированная сталь
- Полированные
- В металлическом футляре
- Набор размещен в гнездах из эластичного пластика
- ISO 1174
- DIN 3120

	 731415		 mm	 g
7886DME	1837952	1	448x230x55	6145
7800DM	12, 13, 14, 15, 16, 17, 18, 19, 21, 22, 23, 24, 27, 30, 32 mm			
8155-1/2		8154-1/2		
8159-1/2 75 mm		8160-1/2 125 mm		
8162-1/2 250 mm		8166-1/2		

7819HRN



НАБОР ТОРЦЕВЫХ ГОЛОВОК

- 1/2" Набор торцевых головок
- Шестигранный профиль, метрические размеры
- Высококачественная легированная сталь
- Полированные
- В металлическом футляре
- Набор размещен в гнездах из эластичного пластика
- ISO 1174
- DIN 3120

	 731415		 mm	 g
7819HRN	1831493	1	448x230x55	6405
7800SM	10, 11, 12, 13, 14, 15, 16, 17, 18, 19, 21, 22, 23, 24, 25, 26, 27, 28, 30, 32 mm			
8150RN-1/2		8154-1/2		
8162-1/2 250 mm				



1/2" НАБОРЫ ТОРЦЕВЫХ ГОЛОВОК

7819DRN

НАБОР ТОРЦЕВЫХ ГОЛОВОК

- 1/2" Набор торцевых головок
- Двенадцатигранный профиль, метрические размеры
- Высококачественная легированная сталь
- Полированные
- В металлическом футляре
- Набор размещен в гнездах из эластичного пластика
- ISO 1174
- DIN 3120



	 731415		 mm	 g
7819DRN	1831547	1	448x230x55	7100
7800DM	10, 11, 12, 13, 14, 15, 16, 17, 18, 19, 21, 22, 23, 24, 26, 27, 28, 30, 32 mm			
8150RN-1/2		8154-1/2		
8152-1/2		8160-1/2 125 mm		
8162-1/2 250 mm		8166-1/2		

7888SM

НАБОР ТОРЦЕВЫХ ГОЛОВОК

- 1/2" Набор торцевых головок
- Шестигранный профиль, метрические размеры
- Высококачественная легированная сталь
- Полированные
- В металлическом футляре
- Набор размещен в гнездах из эластичного пластика
- ISO 1174
- DIN 3120



	 731415		 mm	 g
7888SM	1820916	1	448x230x55	7075
7800SM	10, 11, 12, 13, 14, 15, 16, 17, 18, 19, 21, 22, 23, 24, 25, 27, 30, 32 mm			
8150-1/2		8158-1/2		
8154-1/2		8159-1/2 75 mm		
8160-1/2 125 mm		8162-1/2 250 mm		
8166-1/2				



7888DM

НАБОР ТОРЦЕВЫХ ГОЛОВОК



- 1/2" Набор торцевых головок
- Двенадцатигранный профиль, метрические размеры
- Высококачественная легированная сталь
- Полированные
- В металлическом футляре
- Набор размещен в гнездах из эластичного пластика
- ISO 1174
- DIN 3120

	 731415		 mm	 g
7888DM	1820923	1	448x230x55	6955
7800DM	10, 11, 12, 13, 14, 15, 16, 17, 18, 19, 21, 22, 23, 24, 25, 27, 30, 32 mm			
8150-1/2		8158-1/2		
8154-1/2		8159-1/2 75 mm		
8160-1/2 125 mm		8162-1/2 250 mm		
8166-1/2				

7819JE

НАБОР ТОРЦЕВЫХ ГОЛОВОК



- 1/2" Набор торцевых головок
- Набор включает 1/2" реверсивную рукоятку ERGO™
- Шестигранный профиль, метрические размеры
- Включает различные приводы
- Высококачественная легированная сталь
- Полированные
- В металлическом футляре
- Набор размещен в гнездах из эластичного пластика
- ISO 1174
- DIN 3120

	 731415		 mm	 g
7819JE	1837976	1	448x187x55	5585
7800SM	10, 11, 12, 13, 14, 15, 17, 19, 22, 24, 27, 30 mm			
8155-1/2		8154-1/2 300 mm		
7809F 1.2x8, 1.6x10 mm		7809PH PH 2, 3		
7809M 5, 6, 7, 8, 10, 12, 14 mm		8160-1/2 125 mm		
8166-1/2				



1/2" НАБОРЫ ТОРЦЕВЫХ ГОЛОВОК

7819DZE

НАБОР ТОРЦЕВЫХ ГОЛОВОК



- 1/2" Набор торцевых головок
- Набор включает 1/2" реверсивную рукоятку ERGO™
- Двенадцатигранный профиль, дюймовые размеры
- Высококачественная легированная сталь
- Полированные
- В металлическом футляре
- Набор размещен в гнездах из эластичного пластика
- ISO 1174
- DIN 3120

	 731415		 mm	 g
7819DZE	1838287	1	312x115x50	2570
7800DZ			8155-1/2	
1/2, 9/16, 5/8, 11/16, 3/4, 7/8, 15/16				
8160-1/2				
125 mm				

7819DZ

НАБОР ТОРЦЕВЫХ ГОЛОВОК



- 1/2" Набор торцевых головок
- Двенадцатигранный профиль, дюймовые размеры
- Высококачественная легированная сталь
- Полированные
- В металлическом футляре
- Набор размещен в гнездах из эластичного пластика
- ISO 1174
- DIN 3120

	 731415		 mm	 g
7819DZ	1831516	1	448x187x55	6130
7800DZ			8154-1/2	
3/8, 7/16, 1/2, 9/16, 19/32, 5/8, 11/16, 3/4, 25/32, 13/16, 7/8, 15/16, 1, 1 1/16, 1 1/8, 1 3/16				
8150RN-1/2			8154-1/2	
8162-1/2			8166-1/2	
250 mm				



7886DZE

НАБОР ТОРЦЕВЫХ ГОЛОВОК



- 1/2" Набор торцевых головок
- Набор включает 1/2" реверсивную рукоятку ERGO™
- Двенадцатигранный профиль, дюймовые размеры
- Высококачественная легированная сталь
- Полированные
- В металлическом футляре
- Набор размещен в гнездах из эластичного пластика
- ISO 1174
- DIN 3120

	 731415		 mm	 g
7886DZE	1837969	1	448x230x55	6235
7800DZ	7/16, 1/2, 9/16, 19/32, 5/8, 11/16, 3/4, 25/32, 13/16, 7/8, 15/16, 1, 1 1/16, 1 3/16, 1 1/4			
8155-1/2		8154-1/2		
8159-1/2 75 mm		8160-1/2 125 mm		
8162-1/2 250 mm		8166-1/2		

4003M

НАБОР ТОРЦЕВЫХ ГОЛОВОК



- 1/2" Набор торцевых головок
- Набор включает реверсивную рукоятку с 80 зубьями
- Двенадцатигранный профиль, метрические размеры
- Комбинированный гаечный ключ
- Высококачественная легированная сталь
- Полированные
- В металлическом футляре
- ISO 1174
- DIN 3120

	 731415		 mm	 g
4003M	1077372	1	544x303x59	12300
1952M	10, 11, 12, 13, 14, 15, 16, 17, 18, 19, 22, 24, 27, 32 mm			
7800DM	10, 11, 12, 13, 14, 15, 16, 17, 18, 19, 20, 21, 22, 23, 24, 25, 26, 27, 28, 30, 32 mm			
8150-1/2		8158-1/2		
8154-1/2		8160-1/2 125 mm		
8162-1/2 250 mm		8166-1/2		



1/2" НАБОРЫ ТОРЦЕВЫХ ГОЛОВОК

S80/

НАБОР ТОРЦЕВЫХ ГОЛОВОК



S80/8



S80/17

- 1/2" Набор торцевых головок
- Шестигранный профиль, метрические размеры
- Высококачественная легированная сталь
- Матовое покрытие
- На пластиковом держателе
- ISO 1174
- DIN 3120

	 731415		 mm	 mm	 g
S80/6	3013163	1	10 13 16 17 19 24	235x75x33	365
S80/8	3013170	1	10 12 13 16 17 18 19 24	315x75x34	402
S80/17	3013187	1	10 11 12 13 14 15 16 17 18 19 21 22 24 27 30 32 & S82	180x165x60	1380

7809M/10

НАБОР ШЕСТИГРАННИКОВ



- 1/2" Набор торцевых головок с отверточными вставками
- Шестигранный рабочий профиль, метрические размеры
- Высококачественная легированная сталь
- Полированные
- В металлическом футляре
- Упакованы в пластиковые гнезда
- ISO 1174
- DIN 3120

	 731415		 mm	 g
7809M/10	1831448	1	312x115x50	1490
7809M	5, 6, 7, 8, 9, 10, 12, 14, 17, 19 mm			

7809Z/10

НАБОР ШЕСТИГРАННИКОВ



- 1/2" Набор торцевых головок с отверточными вставками
- Шестигранный рабочий профиль, дюймовые размеры
- Высококачественная легированная сталь
- Полированные
- В металлическом футляре. Упакованы в пластиковые гнезда
- ISO 1174
- DIN 3120

	 731415		 mm	 g
7809Z/10	3003560	1	312x115x50	1990
7809Z	3/16, 1/4, 5/16, 3/8, 7/16, 1/2, 17/32, 9/16, 19/32, 5/8			

1/2" НАБОРЫ ТОРЦЕВЫХ ГОЛОВОК



7809TORX/10

НАБОР ОТВЕРТОК ПОД ВИНТЫ TORX® И PHILLIPS® PH



- 1/2" Набор торцевых головок с отверточными вставками
- Шестигранный рабочий профиль, под винты TORX® и Phillips
- Высококачественная легированная сталь
- Полированные
- В металлическом футляре
- Упакованы в пластиковые гнезда
- ISO 1174
- DIN 3120

	 731415		 mm	 g
7809TORX/10	1831455	1	312x115x50	1490

7809TORX T 20, 25, 27, 30, 40, 45, 50, 55



7809PH PH 2, 3

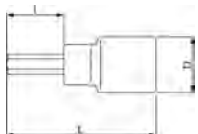


3/4" ТОРЦЕВЫЕ ГОЛОВКИ



8900SM

ТОРЦЕВАЯ ГОЛОВКА ШЕСТИГРАННАЯ



- 3/4" Торцевая головка
- Шестигранный профиль, метрические размеры
- Не подходит для использования с пневмоинструментом!
- Высококачественная легированная сталь
- Полированная
- С накаткой по окружности
- ISO 2725 / 1174
- DIN 3124 / 3120

	 731415		 mm	L mm	D1 mm	D2 mm	 g
8900SM-22	1810795	1	22	47	33.0	40	140
8900SM-24	1810801	1	24	50	35.5	40	175
8900SM-27	1810818	1	27	53	38.5	40	210
8900SM-30	1810825	1	30	58	42.5	40	270
8900SM-32	1810832	1	32	58	45.0	40	280
8900SM-34	1838461	1	34	60	48.0	40	320
8900SM-36	1810849	1	36	63	50.0	40	355
8900SM-38	1810856	1	38	66	52.0	40	370
8900SM-41	1810863	1	41	66	56.0	40	425
8900SM-46	1810870	1	46	68	62.5	40	535
8900SM-50	1810887	1	50	68	67.5	40	580
8900SM-55	1810894	1	55	69	74.0	45	830
8900SM-60	1810900	1	60	72	80.5	45	960



8845DM



НАБОР ТОРЦЕВЫХ ГОЛОВОК

- 3/4" Набор торцевых головок
- Двенадцатигранный профиль, метрические размеры
- Высококачественная легированная сталь
- Полированные
- В металлическом футляре
- ISO 1174
- DIN 3120

	 731415		 mm	 g
8845DM	1105525	1	591x206x94	13200
8900DM	19, 22, 24, 27, 30, 32, 36, 41, 46, 50 mm			
8953		8950N/A		
8954A		8961 200 mm		
8962 400 mm				

8840M



НАБОР ТОРЦЕВЫХ ГОЛОВОК

- 3/4" Набор торцевых головок
- Двенадцатигранный профиль, метрические размеры
- Высококачественная легированная сталь
- Полированные
- В металлическом футляре
- ISO 1174
- DIN 3120

	 731415		 mm	 g
8840M	1105495	1	595x210x100	21200
8900DM	19, 22, 24, 25, 27, 28, 30, 32, 36, 41, 46, 50, 55, 60 mm			
8953		8950N/A		
8954A		8961 200 mm		
8962 400 mm		8951		
8966		8964		
8965		8958A		



1" НАБОРЫ ТОРЦЕВЫХ ГОЛОВОК

9540MBL

НАБОР ТОРЦЕВЫХ ГОЛОВОК



- 1" Набор торцевых головок
- Высококачественная легированная сталь
- Матовое покрытие
- В металлическом футляре
- ISO 1174
- DIN 3120

	 731415		 mm	 g
9540MBL	3014115	1	120x605x225	37600
9500SM	46, 50, 54, 55, 58, 60, 63, 65, 67, 70, 71, 75, 77, 80 mm			
9550AB		9555		
9560AB 200 mm		9563AB 400 mm		
9565AB				

9540ZB

НАБОР ТОРЦЕВЫХ ГОЛОВОК, ДЮЙМОВЫЕ РАЗМЕРЫ



- 1" Набор торцевых головок
- Высококачественная легированная сталь
- Матовое покрытие
- В металлическом футляре
- ISO 1174
- DIN 3120

	 731415		 mm	 g
9540ZB	3014122	1	120x560x210	26200
9550SZ	1.13/16, 2, 2.3/16, 2.3/8, 2.5/8, 2.3/4, 3, 3.1/8			
9550AB		9555		
9560AB 200 mm		9563AB 400 mm		

1" НАБОРЫ ТОРЦЕВЫХ ГОЛОВОК



9540ZBL

НАБОР ТОРЦЕВЫХ ГОЛОВОК, ДЮЙМОВЫЕ РАЗМЕРЫ



- 1" Набор торцевых головок
- Высококачественная легированная сталь
- Матовое покрытие
- В металлическом футляре
- ISO 1174
- DIN 3120

	 731415		 mm	 g
9540ZBL	3014139	1	120x605x225	36.5
9500SZ	1.13/16, 1.7/8, 2, 2.1/8, 2.3/16, 2.1/4, 2.3/8, 2.1/2, 2.9/16, 2.5/8, 2.3/4, 2.15/16, 3, 3.1/8			
9550AB		9555		
9560AB 200 mm		9563AB 400 mm		
9565AB				

НАБОРЫ ТОРЦЕВЫХ ГОЛОВОК, ВАНСО S-LINE



SL24

1/4" НАБОР ТОРЦЕВЫХ ГОЛОВОК



- 1/4" Набор торцевых головок
- Высококачественная легированная сталь
- Матовое хромоовое покрытие
- ISO 1174
- DIN 3120
- Футляр: Полиэтилен высокой плотности 35x165x85 мм
- Содержит 24 предмета
 - 1 штука 1/4" Реверсивная рукоятка со сверх узкой головкой на 72 зубца с шагом 5°
 - 6 штук 1/4" Торцевые головки шестигранные 4, 5, 6, 7, 8, 10
 - 2 штуки 1/4" Биты прямой шлиц: 4, 5 мм
 - 3 штуки 1/4" Биты Phillips: PH 1, 2, 3
 - 2 штуки 1/4" Биты шестигранные: 4, 5 мм
 - 1 штука Головка для бит с блокировкой 1/4" x 1/4"
 - 4 штуки 1/4" Биты TORX®: 10, 15, 20, 25
 - 3 штуки 1/4" Биты Pozidriv: PZ 1, 2, 3
 - 1 штука 1/4" Универсальная рукоятка
 - 1 штука 1/4" Удлинитель с блокировкой фиксатора, 100 мм

	 731415		 mm	 g
SL24	0128389	1	35x165x85	430



SL25

1/4" НАБОР ТОРЦЕВЫХ ГОЛОВОК



- 1/4" Набор торцевых головок
- Высококачественная легированная сталь
- Матовое хромоовое покрытие
- ISO 1174
- DIN 3120
- Футляр: Полиэтилен высокой плотности 35x165x85 мм
- Содержит 25 предметов
 - 12 штук 1/4" Шестигранные торцевые головки 4, 4.5, 5, 5.5, 6, 7, 8, 9, 10, 11, 12, 13 мм
 - 1 штука 1/4" Реверсивная рукоятка на 60 зубцов с шагом 6°, 125 мм
 - 2 штуки 1/4" Биты PH 2
 - 2 штуки 1/4" Биты шестигранные: 5, 6
 - 6 штук 1/4" Биты TORX®: 10, 15, 20, 25, 30, 40
 - 1 штука 1/4" Держатель для бит с внутренним квадратом
 - 1 штука 1/4" Трефовый удлинитель, 100 мм
- SB = Упаковка для розничной продажи

SL25	731415 3013422	1	35x165x85 mm	235 g
SBSL25	3015853	5	280x205x55	580

S160

1/4" НАБОР ТОРЦЕВЫХ ГОЛОВОК



- 1/4" Набор торцевых головок
- Высококачественная легированная сталь
- Матовое хромоовое покрытие
- ISO 1174
- DIN 3120
- Футляр: Полиэтилен высокой плотности
- Содержит 16 предметов
 - 12 штук 1/4" шестигранные торцевые головки 4 4.5 5 5.5 6 7 8 9 10 11 12 13 мм
 - 1 штука 1/4" Реверсивная рукоятка на 60 зубцов с шагом 6°
 - 1 штука 1/4" Скользящая Т-образная рукоятка 100 мм / 4"
 - 1 штука 1/4" Удлинитель 75 мм / 3"
 - 1 штука 1/4" Гибкий удлинитель 150 мм / 6"
 - 2 съемных футляра для крепежа

S160	731415 0104031	1	280x160x70 mm	1060 g



S160AF

1/4" НАБОР ТОРЦЕВЫХ ГОЛОВОК



- 1/4" Набор торцевых головок
- Высококачественная легированная сталь
- Матовое хромированное покрытие
- ISO 1174
- DIN 3120
- Футляр: Полиэтилен высокой плотности
- Содержит 16 предметов
 - 12 штук 1/4" Шестигранные торцевые головки 1/8", 5/32", 3/16", 7/32", 1/4", 9/32", 5/16", 11/32", 3/8", 7/16", 1/2", 9/16"
 - 1 штука 1/4" Реверсивная рукоятка на 60 зубцов с шагом 6°
 - 1 штука 1/4" Скользящая Т-образная рукоятка, 100 мм / 4"
 - 1 штука 1/4" Удлинитель, 75 мм / 3"
 - 1 штука 1/4" Гибкий удлинитель, 150 мм / 6"
 - 2 съемных футляра для крепежа

	 731415		 mm	 g
S160AF	0137510	1	280x158x70	1025

S290

1/4" НАБОР ТОРЦЕВЫХ ГОЛОВОК



- 1/4" Набор торцевых головок
- Высококачественная легированная сталь
- Матовое покрытие
- ISO 1174
- DIN 3120
- Кейс: Полиэтилен высокой плотности (HDPE)
- Содержит 29 предметов:
 - 12 шт. 1/4" торцевые шестигранные головки следующих размеров: 4, 4.5, 5, 5.5, 6, 7, 8, 9, 10, 11, 12, 13 мм
 - 1 шт. 1/4" реверсивная рукоятка, 60 зубьев/ шаг 6°
 - 3 шт. 1/4" торцевые головки с отверточными вставками под винты Philips: PH 1, 2, 3
 - 3 шт. 1/4" торцевые головки с отверточными вставками под винты со шлицем: 4, 5.5, 7 мм
 - 5 шт. 1/4" торцевые головки с отверточными с шестигранными вставками: 3, 4, 5, 6, 8 мм
 - 1 шт. 1/4" удлинитель 50 мм / 2"
 - 1 шт. 1/4" удлинитель 150 мм / 6"
 - 1 шт. 1/4" скользящая Т-образная рукоятка 100 мм / 4"
 - 1 шт. 1/4" карданный шарнир
 - 1 шт. 1/4" отверточная рукоятка
 - 2 шт. съемный трехсекционный бокс для крепежа

	 731415		 mm	 g
S290	3000859	6	280x160x70	1300



S460

1/4" НАБОР ТОРЦЕВЫХ ГОЛОВОК



- 1/4" Набор торцевых головок
- Высококачественная легированная сталь
- Матовое хромированное покрытие
- ISO 1174
- DIN 3120
- Футляр: Полиэтилен высокой плотности
- Содержит 46 предметов
 - 12 штук 1/4" Шестигранные торцевые головки 4, 4.5, 5, 5.5, 6, 7, 8, 9, 10, 11, 12, 13 мм
 - 1 штука 1/4" Реверсивная рукоятка на 60 зубцов с шагом 6°
 - 4 штуки 1/4" Торцевые головки с отверточной вставкой Phillips: 1, 2, 3, 4
 - 3 штуки 1/4" Торцевые головки с плоской отверточной вставкой: 4, 5.5, 7 мм
 - 6 штук 1/4" Торцевые головки с шестигранной отверточной вставкой: 3, 4, 5, 6, 8, 10 мм
 - 7 штук 1/4" Торцевые головки с отверточной вставкой TORX®: 8, 10, 15, 20, 25, 27, 30
 - 3 штуки 1/4" Торцевые головки TORX®: E6, E7, E8
 - 1 штука 1/4" Поворотный диск
 - 2 штуки 1/4" Удлинители 2" и 4"
 - 1 штука 1/4" Скользящая Т - образная рукоятка
 - 1 штука 1/4" Карданный шарнир
 - 1 штука 1/4" Двухкомпонентная отверточная рукоятка
 - 1 штука 1/4" Гибкий удлинитель 6"
 - 3 штуки Шестигранники 1.5, 2, 2.5 мм
 - 3 съемных футляра для крепежа



S460



731415

0111060



6



375x215x100



2220

S330

1/4" И 3/8" НАБОР ТОРЦЕВЫХ ГОЛОВОК



- 1/4" и 3/8" Набор торцевых головок
- Высококачественная легированная сталь
- Матовое хромированное покрытие
- ISO 1174
- DIN 3120
- Футляр: Полиэтилен высокой плотности
- Содержит 34 предмета
 - 12 штук 3/8"шестигранные торцевые головки с динамическим профилем 10, 11, 12, 13, 14, 15, 16, 17, 18, 19, 20, 22 мм
 - 1 штука 3/8" Реверсивная рукоятка на 60 зубьев с шагом 6°
 - 2 штуки 3/8" Удлинители 75 мм / 3" и 150 мм / 6"
 - 1 штука 3/8" Карданный шарнир
 - 1 штука 3/8" x 1/4" Державка для вставок
 - 2 штуки 3/8" Торцевые головки для свечей зажигания 6-ти гранные 16 мм (5/8"), 21 мм (13/16")
 - 1 штука 1/4" Поворотная двухкомпонентная рукоятка
 - 1 штука 1/4"x 1/4" Державка для бит
 - 3 штуки 1/4" Биты прямой шлиц: 4, 5.5, 7 мм
 - 4 штуки 1/4" Биты Phillips: PH 1, 2, 3, 4
 - 6 штук 1/4" Биты шестигранные: 3, 4, 5, 6, 7, 8



S330



731415

0104024



6



280x160x70



2040



S330AF

1/4" И 3/8" НАБОР ТОРЦЕВЫХ ГОЛОВОК



- 1/4" и 3/8" Набор торцевых головок
- Высококачественная легированная сталь
- Матовое хромированное покрытие
- ISO 1174
- DIN 3120
- Футляр: Полиэтилен высокой плотности
- Содержит 34 предмета
 - 12 штук 3/8" Шестигранные торцевые головки 1/4", 5/16", 11/32", 3/8", 7/16", 1/2", 9/16", 5/8", 11/16", 3/4", 13/16", 7/8"
 - 1 штука 3/8" Реверсивная рукоятка на 60 зубьев с шагом 6°
 - 2 штуки 3/8" Удлинители 75 мм / 3" и 150 мм / 6"
 - 1 штука 3/8" Карданный шарнир
 - 1 штука 3/8" x 1/4" Державка для вставок
 - 2 штуки 3/8" Торцевые головки для свечей зажигания 6-ти гранные 16 мм (5/8"), 21 мм (13/16")
 - 1 штука 1/4" Поворотная двухкомпонентная рукоятка
 - 1 штука 1/4" x 1/4" Державка для бит
 - 3 штуки 1/4" Биты прямой шлиц: 4, 5, 5, 7 мм
 - 4 штуки 1/4" Биты Phillips: PH 1, 2, 3, 4
 - 6 штук 1/4" Биты шестигранные 3, 4, 5, 6, 7, 8



S330AF



731415
0137503



6



280x158x70



1970

S240

1/2" НАБОР ТОРЦЕВЫХ ГОЛОВОК



- 1/2" Набор торцевых головок
- Высококачественная легированная сталь
- Матовое хромированное покрытие
- ISO 1174
- DIN 3120
- Футляр: Полиэтилен высокой плотности
- Содержит 24 предмета
 - 18 штук 1/2" Шестигранные торцевые головки: 10, 11, 12, 13, 14, 15, 16, 17, 18, 19, 20, 22, 23, 24, 27, 30, 32 мм
 - 1 штука 1/2" Реверсивная рукоятка на 60 зубьев с шагом 6°
 - 2 штуки 1/2" Удлинители 125 мм / 5" и 250 мм / 10"
 - 1 штука 1/2" Карданный шарнир
 - 1 штука 1/2" Скользящая головка
 - 1 штука 1/2" Двухкомпонентная рукоятка с шарниром
 - 1 съемный футляр для крепежа



S240



731415
0104017



4



375x215x100



4710



S240AF

1/2" НАБОР ТОРЦЕВЫХ ГОЛОВОК



- 1/2" Набор торцевых головок
- Высококачественная легированная сталь
- Матовое хромоовое покрытие
- ISO 1174
- DIN 3120
- Футляр: Полиэтилен высокой плотности
- Содержит 23 предмета
 - 15 штук 1/2" Шестигранные торцевые головки: AF 3/8, 7/16, 1/2, 9/16, 5/8, 11/16, 3/4, 13/16, 7/8, 15/16, 1, 1.1/16, 1.1/8, 1.3/16, 1.1/4"
 - 1 штука 1/2" Реверсивная рукоятка на 60 зубьев с шагом 6°
 - 2 штуки 1/2" Удлинители 125 мм / 5" и 250 мм / 10"
 - 1 штука 1/2" Карданный шарнир
 - 1 штука 1/2" Скользящая головка
 - 1 штука 1/2" Двухкомпонентная рукоятка с шарниром
 - 2 штуки 1/2" Торцевые головки для свечей зажигания 6-ти гранные 5/8" (16), 13/16" (21)
 - 1 съемный трехсекционный футляр для крепежа

S240AF	731415 0111077	4	375x215x100 mm	4880 g

S400

1/2" НАБОР ТОРЦЕВЫХ ГОЛОВОК



- 1/2" Набор торцевых головок и комбинированных гаечных ключей
- Высококачественная легированная сталь
- Матовое хромоовое покрытие
- ISO 1174
- DIN 3120
- Футляр: Полиэтилен высокой плотности
- Содержит 40 предметов
 - 21 штука 1/2" Шестигранные торцевые головки
10, 11, 12, 13, 14, 15, 16, 17, 18, 19, 20, 21, 22, 23, 24, 25, 26, 27, 28, 30, 32 мм
 - 1 штука 1/2" Реверсивная рукоятка на 60 зубьев с шагом 6°
 - 2 штуки 1/2" Удлинители 5" и 10"
 - 1 штука 1/2" Карданный шарнир
 - 1 штука 1/2" Скользящая головка для Т-образной рукоятки
 - 1 штука 1/2" Двухкомпонентная рукоятка с шарниром
 - 13 штук Комбинированные гаечные ключи:
7, 8, 9, 10, 11, 12, 13, 14, 15, 16, 17, 18, 19 мм в практичном съемном держателе
 - 1 съемный трехсекционный футляр для крепежа

S400	731415 0111053	2	375x320x110 mm	6880 g



S350AF

1/2" НАБОР ТОРЦЕВЫХ ГОЛОВОК



- 1/2" Набор торцевых головок и комбинированных гаечных ключей
- Высококачественная легированная сталь
- Матовое хромоовое покрытие
- ISO 1174
- DIN 3120
- Футляр: Полиэтилен высокой плотности
- Содержит 35 предметов
 - 21 штука 1/2" Шестигранные торцевые головки AF 13/16, 7/8, 15/16, 31/32, 1, 1.1/16, 1.1/8, 1.3/16, 1.1/4, 3/8, 7/16, 15/32, 1/2, 9/16, 19/32, 5/8, 21/32, 11/16, 23/32, 3/4, 25/32"
 - 1 штука 1/2" Реверсивная рукоятка на 60 зубьев с шагом 6°
 - 2 штуки 1/2" Удлинитель 5" и 10"
 - 1 штука 1/2" Карданный шарнир
 - 1 штука 1/2" Скользящая головка для Т-образной рукоятки
 - 1 штука 1/2" Двухкомпонентная рукоятка с шарниром
 - 8 штук Комбинированные гаечные ключи: AF 1/4", 5/16", 3/8", 7/16", 1/2", 9/16", 11/16", 3/4" в практичном съемном держателе
 - 1 съемный трехсекционный футляр для крепежа



S350AF



0137527



2



371x313x70



6515

S140T

НАБОР ПРОХОДНЫХ ГОЛОВОК



- Набор проходных головок
- Высококачественная легированная сталь
- Матовое покрытие
- ISO 1174
- DIN 3120
- Кейс: Полиэтилен высокой плотности (HDPE)
- Содержит 14 предметов:
 - 12 шт. Проходные головки следующих размеров: 10, 11, 12, 13, 14, 15, 16, 17, 19, 21, 22, 24 мм
 - 1 шт. Проходная реверсивная рукоятка, с шарниром, 72 зуба/ шаг 5°
 - 1 шт. Проходной удлинитель, 75 мм



S140T



0125203



10



280x160x70



1350



S140T-R

НАБОР ПРОХОДНЫХ ГОЛОВЕК



- Проходная реверсивная рукоятка с вставками
- Высококачественная легированная сталь
- Матовое хромоовое покрытие
- Содержит 3 предмета
 - 1 штука Проходная реверсивная рукоятка с вращающейся головкой, 72 зуба, шаг 5°
 - 1 штука 19 мм (3/4") Шестигранный привод x 3/8" переходник с быстрой разблокировкой
 - 1 штука 19 мм (3/4") Шестигранный привод x 1/2" переходник с быстрой разблокировкой



S140T-R



731415

0136353



40



30x280x121



382

S530T

НАБОР ПРОХОДНЫХ ГОЛОВЕК



- Набор проходных головок
- Высококачественная легированная сталь
- Матовое хромоовое покрытие
- ISO 1174
- DIN 3120
- Футляр: Полиэтилен высокой плотности
- Содержит 53 предмета
 - 13 штук Проходные головки 10, 11, 12, 13, 14, 15, 16, 17, 18, 19, 21, 22, 24 мм
 - 1 штука Проходная реверсивная рукоятка с шарнирной головкой на 72 зуба и шагом 5°
 - 1 штука Проходной удлинитель, 75 мм
 - 10 штук Внешние присоединительные шестигранники: 8, 9, 10, 11, 12, 13, 14, 15, 16, 17 мм
 - 9 штук Кольцевые переходники для крепежа E-TORX®: E8, E10, E11, E12, E14, E16, E18, E20, E22
 - 8 штук 5/16" x 25 мм (оцинкованные)
Шестигранные: 7, 8, 10, 12 мм
TORX® TR: TR-40, TR-45, TR-50, TR-55
 - 6 штук 1/4" x 25 мм (оцинкованные)
Шестигранные: 5, 6 мм
TORX® TR: TR-40, TR-45, TR-50, TR-55
 - 1 штука 19 мм (3/4") x 1/4" Шестигранный переходник для бит
 - 1 штука 19 мм (3/4") x 5/16" Шестигранный переходник для бит
 - 1 штука 19 мм (3/4") x 3/8" Быстросъемный присоединительный квадрат
 - 1 штука 19 мм (3/4") x 1/4" Быстросъемный присоединительный квадрат
 - 1 штука 19 мм (3/4") x 1/2" Быстросъемный присоединительный квадрат



S530T



731415

0169122



4



375x215x100



4.500



S910

1/4" И 1/2" НАБОР ТОРЦЕВЫХ ГОЛОВОК



- 1/4" и 1/2" Набор торцевых головок и комбинированных гаечных ключей
- Высококачественная легированная сталь
- Матовое хромированное покрытие
- ISO 1174
- DIN 3120
- Футляр: Полиэтилен высокой плотности
- Содержит 91 предмет
 - 12 штук 1/4" Шестигранные торцевые головки 4, 4.5, 5, 5.5, 6, 7, 8, 9, 10, 11, 12, 13 мм
 - 10 штук 1/4" Шестигранные торцевые головки удлиненные с профилем Dynamic Drive: 4, 5, 6, 7, 8, 9, 10, 11, 12, 13 мм
 - 13 штук 1/2" Шестигранные торцевые головки 10, 11, 12, 13, 14, 15, 17, 19, 22, 24, 27, 30, 32 мм
 - 2 штуки 1/4" Удлинители 50 мм / 2" и 100 мм / 4"
 - 1 штука 1/4" Скользящая головка для Т-образной рукоятки
 - 1 штука 1/4" Карданный шарнир
 - 1 штука 1/4" Держатель для бит
 - 1 штука 1/4" Переходник для бит
 - 1 штука 1/4" Двухкомпонентная отверточная рукоятка
 - 1 штука 1/4" Переходник магнитный
 - 5 штук 1/4" Отверточные вставки Phillips: PH 0, 1, 2, 3, 4
 - 3 штуки 1/4" Отверточные вставки прямой шлиц: 4, 5.5, 7 мм
 - 3 штуки 1/4" Отверточные вставки Pozidriv: PZ 1, 2, 3
 - 6 штук 1/4" Отверточные вставки шестигранные: 3, 4, 5, 6, 8, 10 мм
 - 8 штук 1/4" Отверточные вставки TORX®: T 8, 10, 15, 20, 25, 27, 30, 40
 - 3 штуки 5/16" Отверточные вставки TORX®: T 45 50 55
 - 2 штуки 1/2" Удлинители 5" и 10"
 - 1 штука 1/2" Карданный шарнир
 - 1 штука 1/2" Шестигранная торцевая головка для свечей зажигания 21 мм (13/16")
 - 1 штука 1/2" x 5/16" Держатель для бит
 - 1 штука 1/2" Скользящая головка для Т-образной рукоятки
 - 3 штуки Шестигранники: 1.5, 2, 2.5 мм
 - 1 штука 1/4" Реверсивная двухкомпонентная рукоятка на 60 зубьев с шагом 6°
 - 1 штука 1/2" Реверсивная двухкомпонентная рукоятка на 60 зубьев с шагом 6°
 - 4 штуки Гаечные ключи с шарнирной головкой: 8-9, 10-11, 12-13, 14-15 мм
 - 6 штук Комбинированные гаечные ключи: 8, 10, 12, 13, 14, 17 мм
 - 1 съемный трехсекционный пластиковый футляр для крепежа



S910



731415

0104000



2



375x320x110



6880



S910AF

1/4" И 1/2" НАБОР ТОРЦЕВЫХ ГОЛОВОК



- 1/4" и 1/2" Набор торцевых головок и комбинированных гаечных ключей
- Высококачественная легированная сталь
- Матовое хромоовое покрытие
- ISO 1174
- DIN 3120
- Футляр: Полиэтилен высокой плотности
- Содержит 92 предмета
 - 14 штук 1/4" Шестигранные торцевые головки 1/8", 5/32", 3/16", 7/32", 1/4", 9/32", 5/16", 11/32", 3/8", 7/16", 1/2", 9/16", 5/8", 11/16
 - 10 штук 1/4" Шестигранные торцевые головки удлиненные: 5/32", 3/16", 7/32", 1/4", 9/32", 5/16", 11/32", 3/8", 7/16", 1/2"
 - 11 штук 1/2" Шестигранные торцевые головки 1/2", 9/16", 5/8", 11/16", 3/4", 13/16", 7/8", 15/16", 1", 1-1/16", 1.3/16"
 - 2 штуки 1/4" Удлинители 50 мм / 2" и 100 мм / 4"
 - 1 штука 1/4" Скользящая Т-образная рукоятка
 - 1 штука 1/4" Карданный шарнир
 - 1 штука 1/4" Держатель для бит
 - 1 штука 1/4" Переходник для бит
 - 1 штука 1/4" Двухкомпонентная отверточная рукоятка
 - 1 штука 1/4" Переходник магнитный
 - 5 штук 1/4" Отверточные вставки Phillips: PH 0, 1, 2, 3, 4
 - 3 штуки 1/4" Отверточные вставки прямой шлиц: 4, 5.5, 7 мм
 - 3 штуки 1/4" Отверточные вставки Pozidriv: PZ 1, 2, 3
 - 6 штук 1/4" Отверточные вставки шестигранные: 3, 4, 5, 6, 8, 10 мм
 - 8 штук 1/4" Отверточные вставки TORX®: T 8, 10, 15, 20, 25, 27, 30, 40
 - 3 штуки 5/16" Отверточные вставки TORX®: T 45 50 55
 - 2 штуки 1/2" Удлинители 5" и 10"
 - 1 штука 1/2" Карданный шарнир
 - 1 штука 1/2" Шестигранная торцевая головка для свечей зажигания 21 мм (13/16")
 - 1 штука 1/2" x 5/16" Держатель для бит
 - 1 штука 1/2" Скользящая головка для Т-образной рукоятки
 - 3 штуки Шестигранники: 1.5, 2, 2.5 мм
 - 1 штука 1/4" Реверсивная двухкомпонентная рукоятка на 60 зубьев с шагом 6°
 - 1 штука 1/2" Реверсивная двухкомпонентная рукоятка на 60 зубьев с шагом 6°
 - 4 штуки Гаечные ключи с шарнирной головкой: 9/16"-19/32", 15/32"-1/2", 3/8"-7/16", 5/16"-11/32"
 - 6 штук Комбинированные гаечные ключи: 5/16", 3/8", 7/16", 1/2", 9/16", 11/16" в съемном пластиковом держателе
 - 1 съемный трехсекционный пластиковый футляр для крепежа



S910AF



731415

0137541



2



371x321x108



6885



S87+7

1/4" И 1/2" НАБОР ТОРЦЕВЫХ ГОЛОВОК



- 1/4" и 1/2" Набор торцевых головок и комбинированных гаечных ключей
- Высококачественная легированная сталь
- Матовое хромированное покрытие
- ISO 1174
- DIN 3120
- Футляр: Полиэтилен высокой плотности
- Содержит 94 предмет
 - 12 штук 1/4" Шестигранные торцевые головки
4, 4.5, 5, 5.5, 6, 7, 8, 9, 10, 11, 12, 13 мм
 - 9 штук 1/4" Шестигранные торцевые головки удлиненные:
4, 5, 6, 7, 8, 9, 10, 11, 13 мм
 - 15 штук 1/2" Шестигранные торцевые головки
10, 12, 13, 14, 15, 16, 17, 18, 20, 21, 23, 24, 27, 32, 34 мм
 - 9 штук 1/2" Шестигранные торцевые головки AF:
3/8 7/16 (11) 1/2 9/16 11/16 3/4 (19) 13/16 7/8 (22) 1-3/16"
 - 4 штуки 1/2" Шестигранные ударные торцевые головки: 17, 19, 21, 24 мм
 - 4 штуки 1/4" Торцевые головки с отверточными вставками Phillips: PH 1, 2, 3, 4
 - 3 штуки 1/4" Торцевые головки с отверточными вставками прямой шлиц:
4, 5.5, 7 мм
 - 6 штук 1/4" Торцевые головки с отверточными вставками шестигранные:
3, 4, 5, 6, 8, 10 мм
 - 2 штуки 1/4" Удлинители 50 мм / 2" и 100 мм / 4"
 - 1 штука 1/4" Скользящая Т-образная рукоятка 100 мм / 4"
 - 1 штука 1/4" Карданный шарнир
 - 1 штука 1/4" Двухкомпонентная отверточная рукоятка
 - 2 штуки 1/2" Удлинители 125 мм / 5" и 250 мм / 10"
 - 1 штука 1/2" Карданный шарнир
 - 1 штука 1/2" Шестигранная торцевая головка для свечей зажигания 21 мм (13/16")
 - 1 штука 1/2" Скользящая головка для Т-образной рукоятки
 - 3 штуки Шестигранники: 1.5, 2, 2.5 мм
 - 1 штука 1/4" Реверсивная двухкомпонентная рукоятка на 60 зубьев и шагом 6°
 - 1 штука 1/2" Реверсивная двухкомпонентная рукоятка на 60 зубьев и шагом 6°
 - 4 штуки Гаечный ключ с шарнирной головкой: 8-9, 10-11, 12-13, 14-15 мм
 - 13 штук Комбинированные гаечные ключи:
7, 8, 9, 10, 11, 12, 13, 14, 15, 16, 17, 18, 19 мм
 - 1 съемный трехсекционный пластиковый футляр для крепежа



S87+7



731415

0103980



2



375x430x110



9560



S106

1/4" И 1/2" НАБОР ТОРЦЕВЫХ ГОЛОВОК



- 1/4" и 1/2" Набор торцевых головок и комбинированных гаечных ключей
- Высококачественная легированная сталь
- Матовое хромоное покрытие
- ISO 1174
- DIN 3120
- Футляр: Полиэтилен высокой плотности
- Содержит 106 предметов
 - 12 штук 1/4" Шестигранные торцевые головки 4, 4.5, 5, 5.5, 6, 7, 8, 9, 10, 11, 12, 13 мм
 - 10 штук 1/4" Шестигранные торцевые головки удлиненные: 4, 5, 6, 7, 8, 9, 10, 11, 12, 13 мм
 - 15 штук 1/2" Шестигранные торцевые головки 10, 12, 13, 14, 15, 16, 17, 18, 20, 21, 23, 24, 27, 32, 34 мм
 - 9 штук 1/2" Шестигранные торцевые головки AF: 3/8 7/16 (11) 1/2 9/16 11/16 3/4 (19) 13/16 7/8 (22) 1-3/16"
 - 4 штуки 1/2" Шестигранные ударные торцевые головки: 17, 19, 21, 24 мм
 - 4 штуки 1/4" Торцевые головки с отверточными вставками Phillips: PH 1, 2, 3, 4
 - 3 штуки 1/4" Торцевые головки с отверточными вставками прямой шлиц: 4, 5.5, 7 мм
 - 6 штук 1/4" Торцевые головки с отверточными вставками шестигранные: 3, 4, 5, 6, 8, 10 мм
 - 3 штуки 1/4" Торцевые головки с отверточными вставками Pozidriv: PZ 1, 2, 3
 - 8 штук 1/4" Торцевые головки с отверточными вставками TORX®: T 8, 10, 15, 20, 25, 27, 30, 40
 - 2 штуки 1/4" Удлинители 50 мм / 2" и 100 мм / 4"
 - 1 штука 1/4" Скользящая Т-образная рукоятка 100 мм / 4"
 - 1 штука 1/4" Карданный шарнир
 - 1 штука 1/4" Двухкомпонентная отверточная рукоятка
 - 2 штуки 1/2" Удлинители 125 мм / 5" и 250 мм / 10"
 - 1 штука 1/2" Карданный шарнир
 - 1 штука 1/2" Шестигранный торцевой головка для свечей зажигания 21 мм (13/16")
 - 1 штука 1/2" Скользящая головка для Т-образной рукоятки
 - 3 штуки Шестигранники: 1.5, 2, 2.5 мм
 - 1 штука 1/4" Реверсивная двухкомпонентная рукоятка на 60 зубьев и шагом 6°
 - 1 штука 1/2" Реверсивная двухкомпонентная рукоятка на 60 зубьев и шагом 6°
 - 4 штуки Гаечные ключи с шарнирной головкой: 8-9, 10-11, 12-13, 14-15 мм
 - 13 штук Комбинированные гаечные ключи: 7, 8, 9, 10, 11, 12, 13, 14, 15, 16, 17, 18, 19 мм
 - 1 съемный трехсекционный пластиковый футляр для крепежа



S106



731415

0103997



2



375x430x110



9540



S108

1/4" И 1/2" НАБОР ТОРЦЕВЫХ ГОЛОВОК



- 1/4" и 1/2" Набор торцевых головок и комбинированных гаечных ключей
- Высококачественная легированная сталь
- Матовое хромированное покрытие
- ISO 1174
- DIN 3120
- Футляр: Полиэтилен высокой плотности
- Содержит 108 предметов
 - 12 штук 1/4" Шестигранные торцевые головки
4, 4.5, 5, 5.5, 6, 7, 8, 9, 10, 11, 12, 13 мм
 - 10 штук 1/4" Шестигранные торцевые головки удлиненные:
4, 5, 6, 7, 8, 9, 10, 11, 12, 13 мм
 - 20 штук 1/2" Шестигранные торцевые головки
8, 9, 10, 11, 12, 13, 14, 15, 16, 17, 18, 19, 20, 21, 22, 23, 24, 27, 30, 32 мм
 - 6 штук 1/2" Торцевые головки TORX®: E12, E14, E16, E18, E20, E24
 - 4 штуки 1/2" Шестигранные ударные торцевые головки: 17, 19, 21, 24 мм
 - 4 штуки 1/4" Торцевые головки с отверточными вставками Phillips: PH 1, 2, 3, 4
 - 3 штуки 1/4" Торцевые головки с отверточными вставками прямой шлиц:
4, 5.5, 7 мм
 - 6 штук 1/4" Торцевые головки с отверточными вставками шестигранные:
3, 4, 5, 6, 8, 10 мм
 - 3 штуки 1/4" Торцевые головки с отверточными вставками Pozidriv: PZ 1, 2, 3
 - 8 штук 1/4" Торцевые головки с отверточными вставками TORX®:
T 8, 10, 15, 20, 25, 27, 30, 40
 - 2 штуки 1/4" Удлинители 50 мм / 2" и 100 мм / 4"
 - 1 штука 1/4" Скользящая Т-образная рукоятка 100 мм / 4"
 - 1 штука 1/4" Карданный шарнир
 - 1 штука 1/4" Двухкомпонентная отверточная рукоятка
 - 2 штуки 1/2" Удлинители 125 мм / 5" и 250 мм / 10"
 - 1 штука 1/2" Карданный шарнир
 - 1 штука 1/2" Шестигранная торцевая головка для свечей зажигания 21 мм (13/16")
 - 1 штука 1/2" Скользящая головка для Т-образной рукоятки
 - 3 штуки Шестигранники: 1.5, 2, 2.5 мм
 - 1 штука 1/4" Реверсивная двухкомпонентная рукоятка на 60 зубьев и шагом 6°
 - 1 штука 1/2" Реверсивная двухкомпонентная рукоятка на 60 зубьев и шагом 6°
 - 4 штуки Гаечные ключи с шарнирной головкой: 8-9, 10-11, 12-13, 14-15 мм
 - 13 штук Комбинированные гаечные ключи:
7, 8, 9, 10, 11, 12, 13, 14, 15, 16, 17, 18, 19 мм
 - 1 съемный трехсекционный пластиковый футляр для крепежа



S108



731415
0122257



2



375x430x110



9560



S560

1/4" И 1/2" НАБОР ТОРЦЕВЫХ ГОЛОВОК



- 1/4" и 1/2" Набор торцевых головок
- Высококачественная легированная сталь
- Матовое хромированное покрытие
- ISO 1174
- DIN 3120
- Футляр: Полиэтилен высокой плотности
- Содержит 56 предметов
 - 12 штук 1/4" Двенадцатигранные торцевые головки 4, 4.5, 5, 5.5, 6, 7, 8, 9, 10, 11, 12, 13 мм
 - 10 штук 1/4" Двенадцатигранные торцевые головки удлиненные: 4, 5, 6, 7, 8, 9, 10, 11, 12, 13 мм
 - 13 штук 1/2" Двенадцатигранные торцевые головки 10, 11, 12, 13, 14, 15, 17, 19, 22, 24, 27, 30, 32 мм
 - 3 штуки 1/2" Торцевые головки с отверточными вставками TORX®: Т 45, 50, 55
 - 1 штука 1/4" Магнитный переходник
 - 1 штука 1/2" Магнитный переходник
 - 2 штуки 1/4" Удлинители 50 мм / 2" и 100 мм / 4"
 - 1 штука 1/4" Скользящая Т-образная рукоятка 100 мм / 4"
 - 1 штука 1/4" Карданный шарнир
 - 1 штука 1/4" Двухкомпонентная отверточная рукоятка
 - 1 штука 1/4" Держатель для бит
 - 1 штука 1/4" Переходник для бит
 - 2 штуки 1/2" Удлинители 125 мм / 5" и 250 мм / 10"
 - 1 штука 1/2" Карданный шарнир
 - 1 штука 1/2" Шестигранная торцевая головка для свечей зажигания 21 мм (13/16")
 - 1 штука 1/2" Скользящая головка для Т-образной рукоятки
 - 1 штука 1/2" x 5/16 Держатель для бит
 - 3 штуки Шестигранники: 1.5, 2, 2.5 мм
 - 1 штука 1/4" Реверсивная двухкомпонентная рукоятка на 72 зубца и шагом 5° с тонкой головкой
 - 1 штука 1/2" Реверсивная двухкомпонентная рукоятка на 72 зубца и шагом 5° с тонкой головкой



S560



731415

0122264



4



375x215x100



4665



S410

1/4" И 1/2" НАБОР ТОРЦЕВЫХ ГОЛОВОК



- 1/4" и 1/2" Набор торцевых головок и комбинированных гаечных ключей
- Высококачественная легированная сталь
- Матовое хромоовое покрытие
- ISO 1174
- DIN 3120
- Футляр: Полиэтилен высокой плотности
- Содержит 41 предмет
 - 10 штук 1/4" Шестигранные торцевые головки 15, 5.5, 6, 7, 8, 9, 10, 11, 12, 13 мм
 - 2 штуки 1/4" Удлинитель 50 мм / 2" и 100 мм / 4"
 - 1 штука 1/4" Скользящая Т-образная рукоятка 100 мм / 4"
 - 1 штука 1/4" Карданный шарнир
 - 1 штука 1/4" Реверсивная рукоятка на 60 зубьев с шагом 6°
 - 10 штук 1/2" Шестигранные торцевые головки 10, 12, 13, 14, 15, 16, 17, 19, 21, 24 мм
 - 2 штуки 1/2" Удлинитель 125 мм / 5" и 250 мм / 10"
 - 1 штука 1/2" Карданный шарнир
 - 1 штука 1/2" Реверсивная рукоятка на 60 зубьев с шагом 6°
 - 12 штук Комбинированные гаечные ключи: 8, 9, 10, 11, 12, 13, 14, 15, 16, 17, 18, 19 мм в съемном пластиковом держателе



S410



731415

3019370



2



375x320x110



2040

SLX 17

3/4" НАБОР ТОРЦЕВЫХ ГОЛОВОК



- 3/4" Набор торцевых головок
- Высококачественная легированная сталь
- Матовое хромоовое покрытие
- ISO 1174
- DIN 3120
- Футляр: Полиэтилен высокой плотности
- Содержит 17 предметов
 - 12 штук 3/4" Шестигранные торцевые головки 22, 24, 27, 30, 32, 33, 34, 36, 38, 41, 46, 50 мм
 - 1 штука 3/4" Реверсивная рукоятка на 24 зуба с шагом 15°
 - 1 штука 3/4" Раздвижная рукоятка 500 > 815 мм
 - 1 штука 3/4" Удлинитель 200 мм
 - 1 штука 3/4" Удлинитель 400 мм
 - 1 штука 3/4" Скользящая головка для Т-образной рукоятки



SLX 17



731415

3015785



1



105 x 430 x 370



12838



SLX17AF

3/4" НАБОР ТОРЦЕВЫХ ГОЛОВОК



- 3/4" Набор торцевых головок
- Высококачественная легированная сталь
- Матовое хромированное покрытие
- ISO 1174
- DIN 3120
- Футляр: Полиэтилен высокой плотности
- Содержит 17 предметов
 - 12 штук 3/4" Шестигранные торцевые головки 11/16", 13/16", 15/16", 7/8", 1.1/4", 1.5/16", 1.3/8", 1.7/16", 1.1/12", 1.5/8", 1.13/16", 2"
 - 1 штука 3/4" Реверсивная рукоятка на 24 зуба с шагом 15°
 - 1 штука 3/4" Раздвижная рукоятка 500 > 815 мм
 - 1 штука 3/4" Удлинитель 200 мм / 8"
 - 1 штука 3/4" Удлинитель 400 мм / 16"
 - 1 штука 3/4" Скользящая головка для Т-образной рукоятки



SLX 17AF



731415

0137558



1



430x380x70



13000

S160-CASE

ПУСТОЙ КЕЙС ДЛЯ ТОРЦЕВЫХ ГОЛОВОК



- Футляр для набора головок S160
- Материал: Полиэтилен высокой плотности
- 2 съемный трехсекционных пластиковых футляра для крепежа



S160-CASE



731151

0136209



1



530

S240-CASE

ПУСТОЙ КЕЙС ДЛЯ ТОРЦЕВЫХ ГОЛОВОК



- Футляр для набора головок S240
- Материал: Полиэтилен высокой плотности



S240-CASE



731151

0136216



1



1120



S290-CASE

ПУСТОЙ КЕЙС ДЛЯ ТОРЦЕВЫХ ГОЛОВЕК



- Футляр для набора головок S290
- Материал: Полиэтилен высокой плотности

	 731151		 g
S290-CASE	0126385	10	490

S330-CASE

ПУСТОЙ КЕЙС ДЛЯ ТОРЦЕВЫХ ГОЛОВЕК



- Футляр для набора головок S330
- Материал: Полиэтилен высокой плотности

	 731151		 g
S330-CASE	0136223	1	500

S87+7-CASE

ПУСТОЙ КЕЙС ДЛЯ ТОРЦЕВЫХ ГОЛОВЕК



- Футляр для набора головок S87+7
- Материал: Полиэтилен высокой плотности

	 731151		 g
S87+7-CASE	0126392	5	2170

S910-CASE

ПУСТОЙ КЕЙС ДЛЯ ТОРЦЕВЫХ ГОЛОВЕК



- Футляр для набора головок S910
- Материал: Полиэтилен высокой плотности

	 731151		 g
S910-CASE	0137961	1	1620



Набор торцевых головок

6719MHR



Набор торцевых головок

6729MHR, 6729MHP, 6717MBP, 6730MBP



Набор торцевых головок, в металлическом футляре

7420RE

- 3/8" Набор торцевых головок
- Набор включает 3/8" реверсивную рукоятку ERGO™
- Шестигранный профиль, метрические размеры



Набор торцевых головок, в металлическом футляре

7422MBR, 7422MHR



Набор торцевых головок, металлический кейс

7818MHR



Набор торцевых головок, металлический кейс

7825MBP, 7825MHP



Набор торцевых головок, металлический кейс

7814DS, 7818DS



Набор торцевых головок, металлический кейс

7847SS



Набор торцевых головок, металлический кейс

7823SE, 7823DZS



Набор торцевых головок, металлический кейс

7817DZS



Набор торцевых головок в чехле

7814DST, 7818DST, 7818SST



Набор торцевых головок в чехле

7825SST, 7825DST



Набор торцевых головок в чехле

7823DET



Набор торцевых головок, металлический кейс

8821MB



Набор торцевых головок, металлический кейс

8845DM

- 3/4" Набор торцевых головок
- Двенадцатигранный профиль, метрические размеры
- Высококачественная легированная сталь



Наборы торцевых головок, металлический кейс

9540MBL

- 1" Набор торцевых головок
- Высококачественная легированная сталь
- Матовое покрытие



1/4" и 1/2" Набор торцевых головок, пластиковый кейс

S103

- 1/4"-1/2" Набор торцевых головок с комбинированными ключами, 103 шт.
- Высококачественная легированная сталь
- Матовая поверхность



1/4" и 1/2" Набор торцевых головок, пластиковый кейс

S81MIX

- Набор инструментов: губцевый инструмент, биты, головки и принадлежности 1/4" и 1/2"
- Высококачественная легированная сталь
- Матовое хромовое покрытие



1/4" и 1/2" Набор торцевых головок, пластиковый кейс

S800

- Торцевые головки профиля Dynamic Drive™ снижают изнашиваемость и степень повреждения крепежных деталей.
- На рукоятке присутствует кнопка быстрого освобождения торцевой головки.
- Высококачественная легированная сталь.

- Футляр из полиэтилена высокой плотности.



1/4", 3/8" и 1/2" Набор торцевых головок, пластиковый кейс

S138

- Торцевые головки профиля Dynamic Drive™ снижают изнашиваемость и степень повреждения крепежных деталей.
- Тонкая компактная головка на комбинированном ключе облегчает доступ к деталям.
- U-образная рукоятка ключа обеспечивает удобный захват.
- На рукоятке присутствует кнопка быстрого освобождения торцевой головки.
- Высококачественная легированная сталь.
- Футляр из полиэтилена высокой плотности.



1/4" Набор удлиненных торцевых головок, пластиковый кейс

S0810L

- 1/4" Набор удлиненных торцевых головок, 10шт.
- Высококачественная легированная сталь
- Матовая поверхность



3/8" Набор удлиненных торцевых головок, пластиковый кейс

S1214L

- 3/8" Набор удлиненных торцевых головок, 14шт.
- Высококачественная легированная сталь
- Матовая поверхность



1/2" Набор удлиненных торцевых головок, пластиковый кейс

S1612L

- 1/2" набор удлиненных торцевых головок, 12 шт.
- Высококачественная легированная сталь
- Матовая поверхность



1/4" Набор торцевых головок, пластиковый кейс

SL25L

- 1/4" набор торцевых головок, стандартных и удлиненных, 37 шт.
- Высококачественная легированная сталь
- Матовая поверхность



1/4" Набор торцевых головок

SL25AF

- 1/4" Набор торцевых головок
- Высококачественная легированная сталь
- Матовое покрытие



1/4" и 3/8" Набор торцевых головок, пластиковый кейс

S330L

- 1/4" и 3/8" набор торцевых головок, 53 шт.
- Высококачественная легированная сталь
- Матовая поверхность



3/8" Набор торцевых головок, пластиковый кейс

S380

По вопросам продаж и поддержки обращайтесь: bch@nt-rt.ru

www.bahco.nt-rt.ru

Архангельск (8182)63-90-72,
Астана+7(7172)727-132,
Белгород(4722)40-23-64,
Брянск(4832)59-03-52,
Владивосток(423)249-28-31,
Волгоград(844)278-03-48,
Вологда(8172)26-41-59,
Воронеж(473)204-51-73,
Екатеринбург(343)384-55-89,
Иваново(4932)77-34-06,
Ижевск(3412)26-03-58,
Казань(843)206-01-48,
Калининград(4012)72-03-81,
Калуга(4842)92-23-67,
Кемерово(3842)65-04-62,
Киров(8332)68-02-04,

Краснодар(861)203-40-90,
Красноярск(391)204-63-61,
Курск(4712)77-13-04,
Липецк(4742)52-20-81,
Магнитогорск(3519)55-03-13,
Москва(495)268-04-70,
Мурманск(8152)59-64-93,
Набережные Челны(8552)20-53-41,
Нижний Новгород(831)429-08-12,
Новокузнецк(3843)20-46-81,
Новосибирск(383)227-86-73,
Орел(4862)44-53-42,
Оренбург(3532)37-68-04,
Пенза(8412)22-31-16,
Пермь(342)205-81-47,
Ростов-на-Дону(863)308-18-15,

Рязань(4912)46-61-64,
Самара(846)206-03-16,
Санкт-Петербург(812)309-46-40,
Саратов(845)249-38-78,
Смоленск(4812)29-41-54,
Сочи(862)225-72-31,
Ставрополь(8652)20-65-13,
Тверь(4822)63-31-35,
Томск(3822)98-41-53,
Тула(4872)74-02-29,
Тюмень(3452)66-21-18,
Ульяновск(8422)24-23-59,
Уфа(347)229-48-12,
Челябинск(351)202-03-61,
Череповец(8202)49-02-64,
Ярославль(4852)69-52-93,